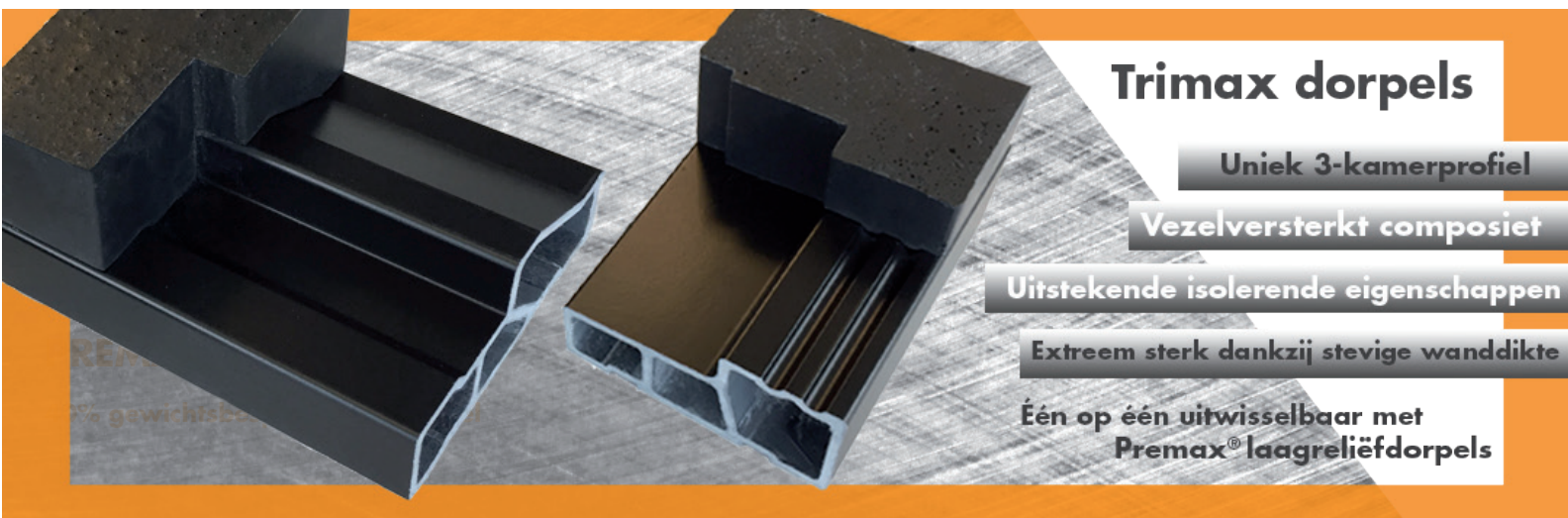


NIEUW!

Trimax dorpels

Uitbreiding van huidig assortiment dorpels

Voorzien van Holonite neuten en beproefd bevestigingssysteem



Nieuw! Trimax dorpels

Als uitbreiding op ons bestaande assortiment composietstenen dorpels zijn er nu ook Trimax dorpels. Trimax dorpels zijn vervaardigd uit vezelversterkt composiet en zijn ontworpen met een uniek 3-kamerprofiel uitgevoerd in een strak design. De drie kamers bezitten een stevige wanddikte en zorgen voor een optimale krachtverdeling bij belasting van de dorpel. De dorpels zijn hiermee bestand tegen een hoge druksterkte en zijn daardoor bovengemiddeld sterk. Naast een sterke dorpel draagt het 3-kamerprofiel ook bij aan een dorpel met uitstekende isolerende eigenschappen. De met stilstaande lucht gevulde kamers vormen een goede isolator en maken de dorpels tegelijkertijd extreem licht. Volledig naar wens van de klant kunnen de kamers ook gevuld worden met isolatieschuim voor een goede afwerking van de kopkanten.

Trimax dorpels zijn alleen leverbaar in de kleur Antraciet (137).

Leverbaar in de types:
BU 67, BU 72, LBI 52, LBI 57
& DBI 57

Trimax dorpels zijn voorzien van Holonite neuten en worden bevestigd met het beproefde Holonite bevestigingssysteem (pluggen, schroeven en manchetten). Een ander belangrijk voordeel is dat Trimax dorpels één op één uitwisselbaar zijn met Premax dorpels. De verwerker die bekend is met Premax dorpels past met hetzelfde gemak Trimax dorpels toe omdat detailleringen en boorpatronen identiek zijn aan die van Premax dorpels. Trimax dorpels zijn toe te passen onder kozijnstijlen voor binnen- en buitendraaiende deuren, dubbele deuren met espagnoletsluiting en geschikt voor direct beglazen. De afwerking van de dorpels is uitgevoerd met een antracietkleurige coating en de dorpels zijn weersbestendig.

Voor meer informatie over prijzen vraag naar de Industrie prijslijst 2017. Voor informatie over types en maatvoeringen kijk op www.holonite.nl.

