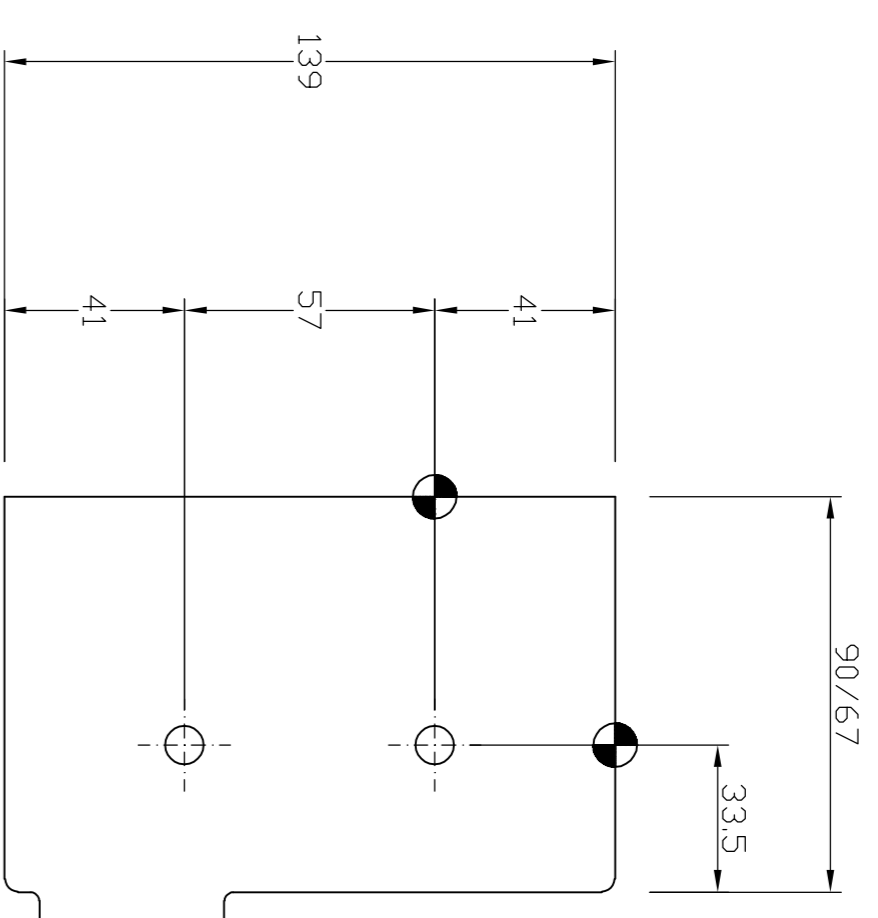
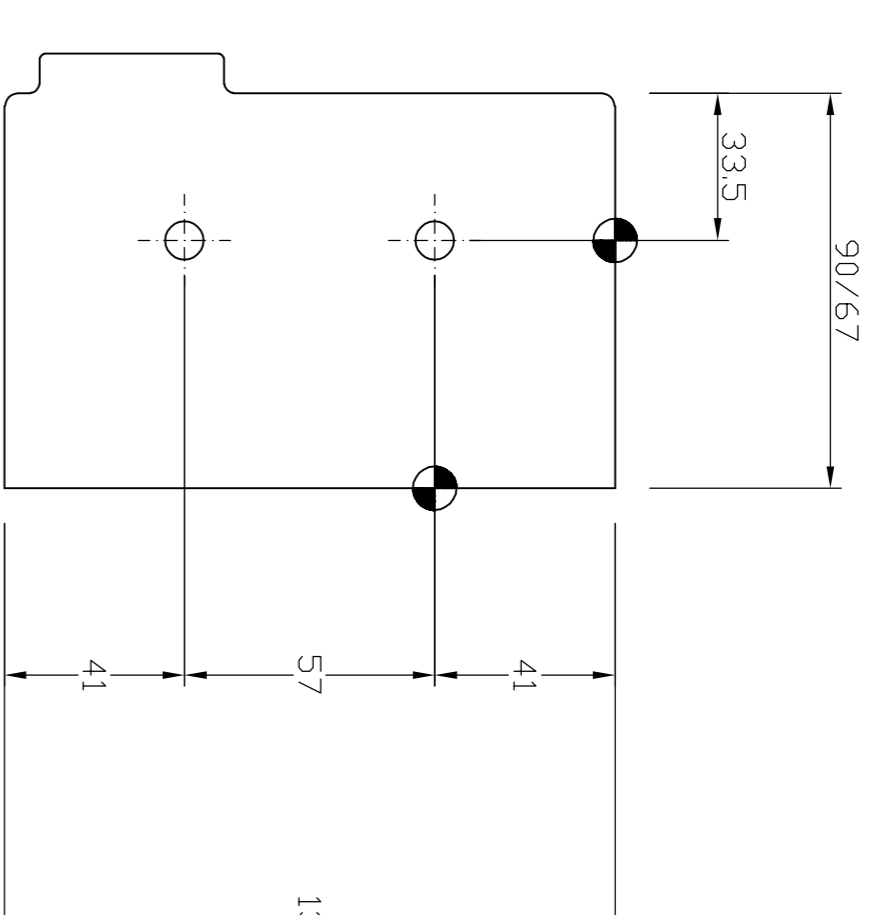


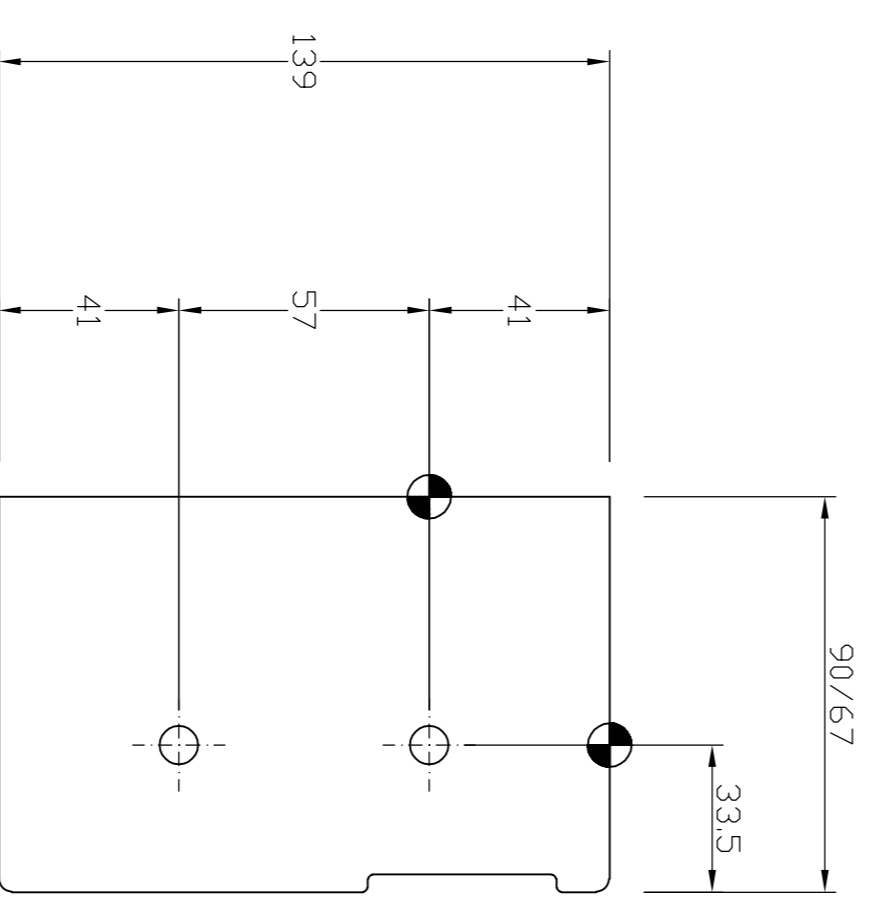
Boorpatroon: HFS33.5 (V139)



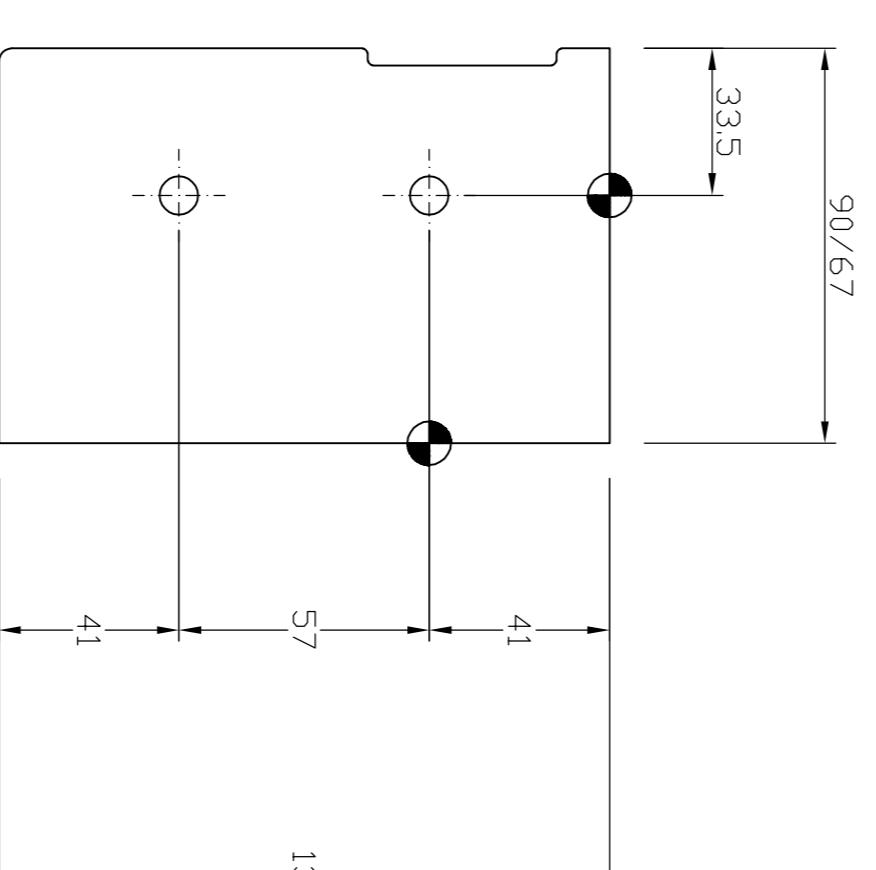
Boorpatroon: HFS33.5 (V139)



Boorpatroon: HFS33.5 (S139)



Boorpatroon: HFS139 (S139)

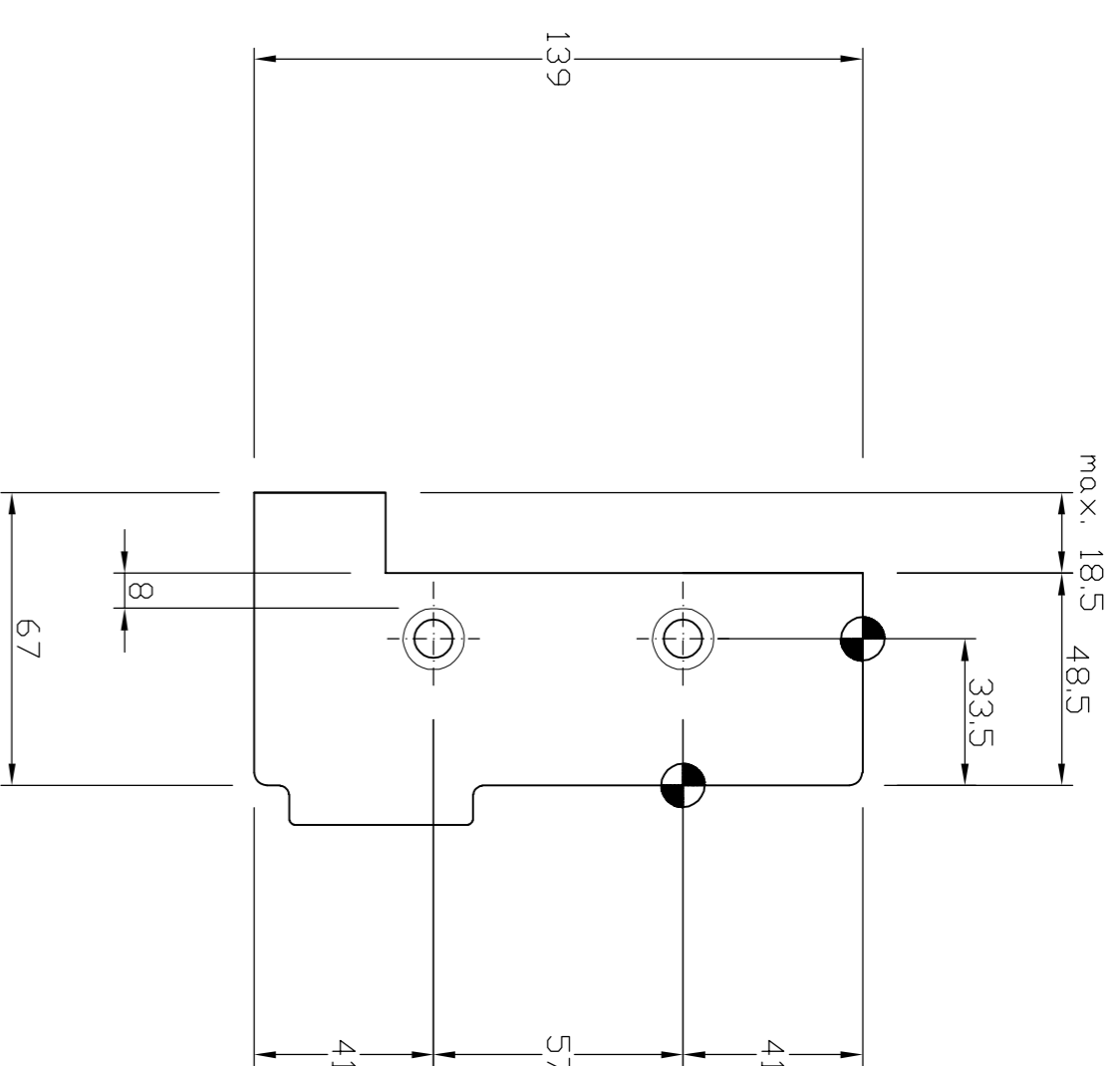


		Klant: Holonite	
		Project: Boorpatroon uitsparing	
Schaal: nvt		Projectnr.: --- ---	
Eenheid: mm		Getekend: TVE	
Datum: 03.05.22		Gecontr.: BB	
Tekeningsnummer:		Omschrijving:	
VASTSCHUIF A		Boorpatroon HFS139 Premax Hefschuif 139 Vast/schuif	
Rev.:		A	

Bestand locatie: acad\Premax HFS \ Boorpatroon

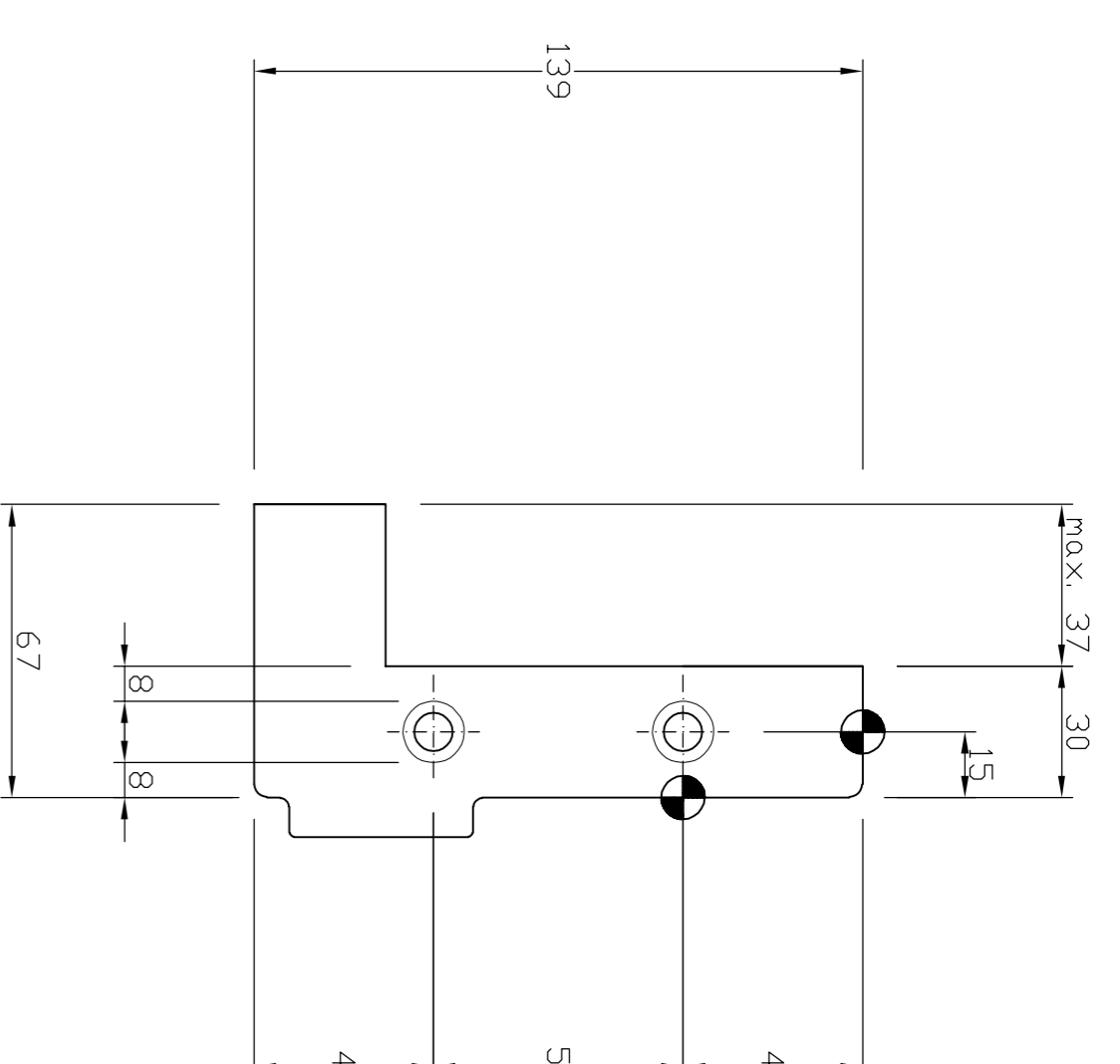
Deze tekening is uitsluitend eigendom van Holonite BV. Thoen en mag zonder haar schriftelijke toestemming niet gecopieerd, uitgeleend noch aan derden ter inzage worden gegeven. ARTIKEL 31 van de auteurswet.

Boorpatroon: HFS33.5 (V139)



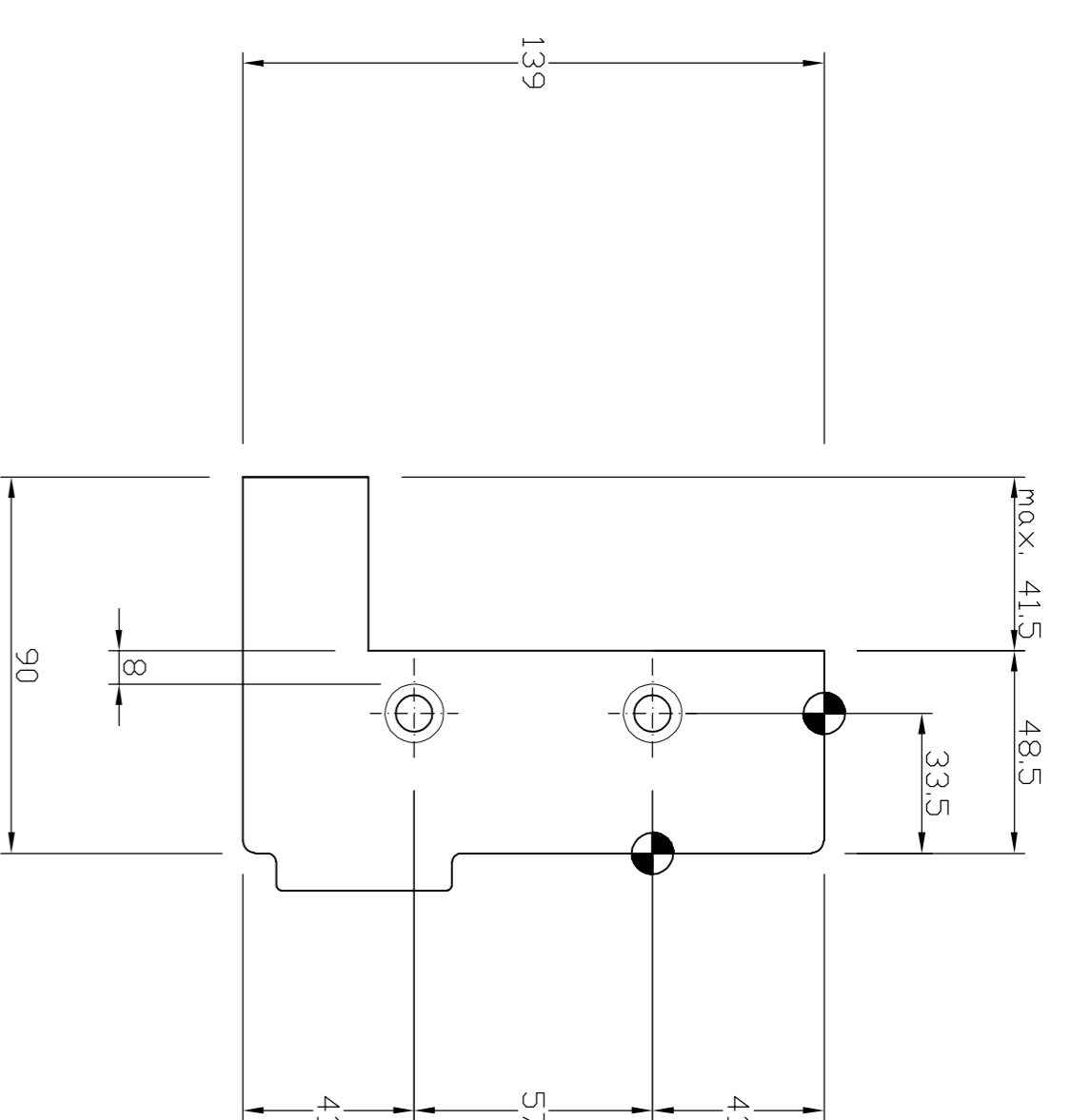
Maximale uitspraving bij standaard HFS-boorpatroon vast

Boorpatroon: HFS15 (V139)



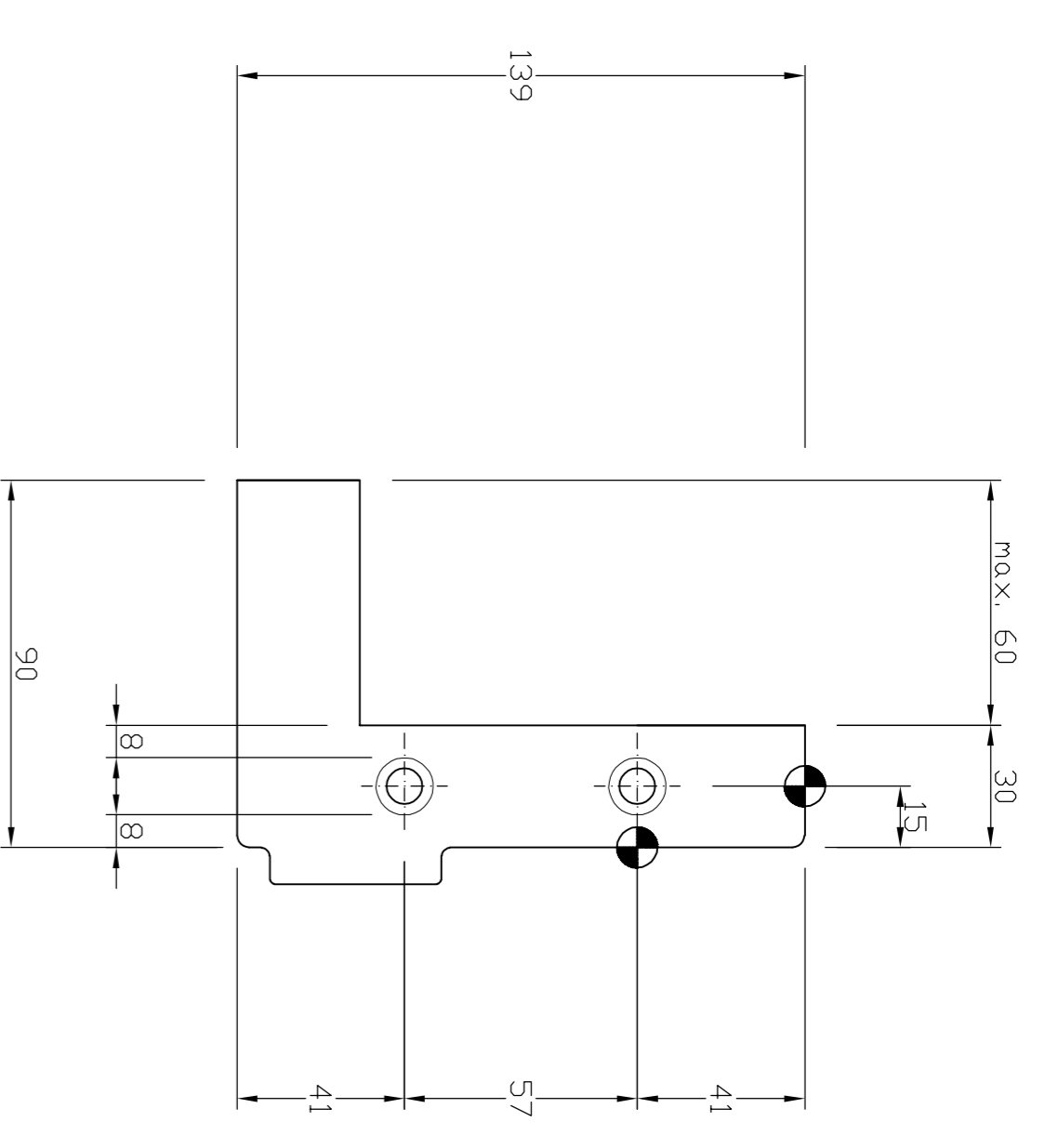
Maximale uitspraving bij standaard HFS-boorpatroon vast

Boorpatroon: HFS33.5 (V139)



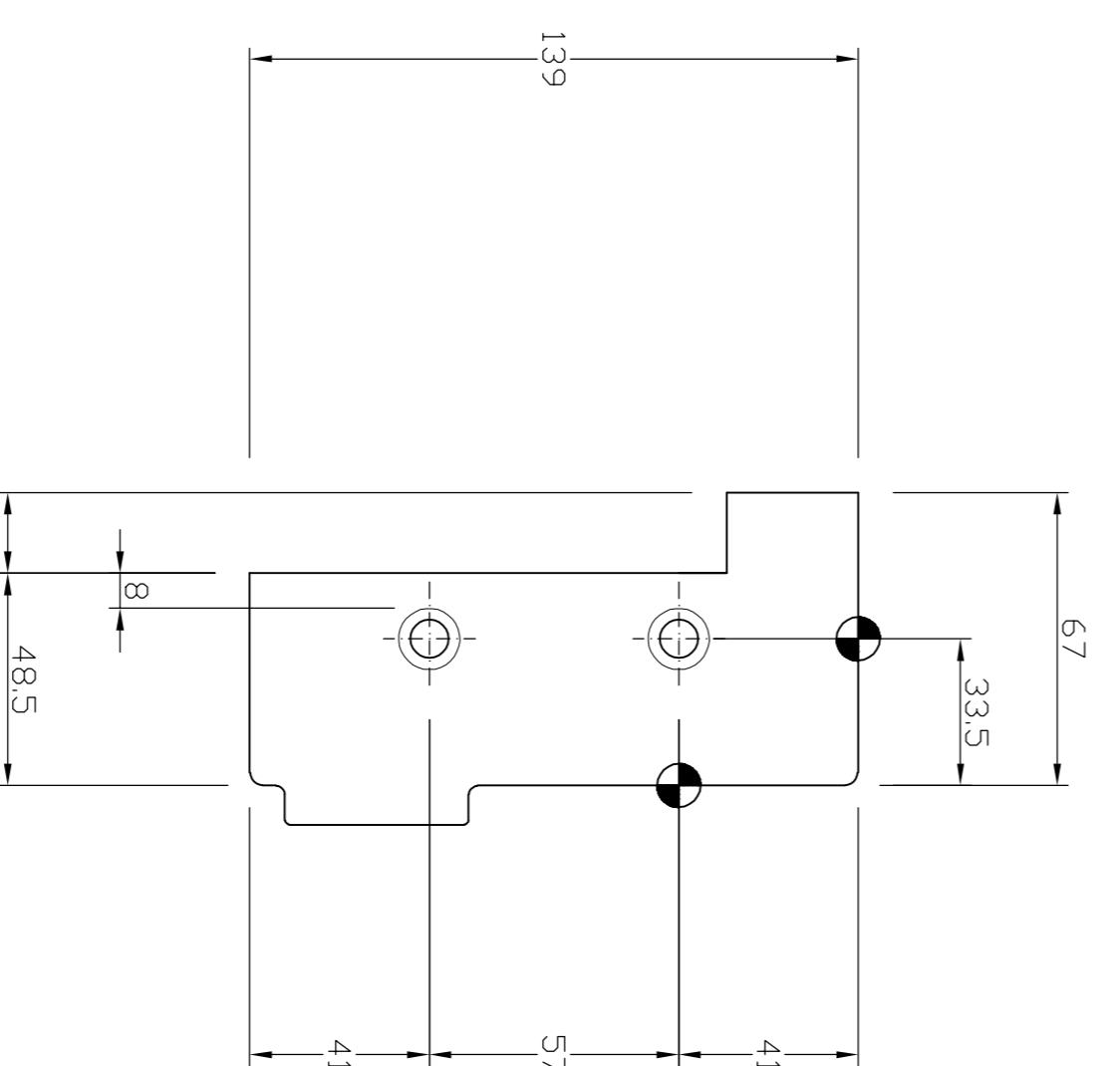
Maximale uitspraving bij standaard HFS-boorpatroon vast

Boorpatroon: HFS15 (V139)



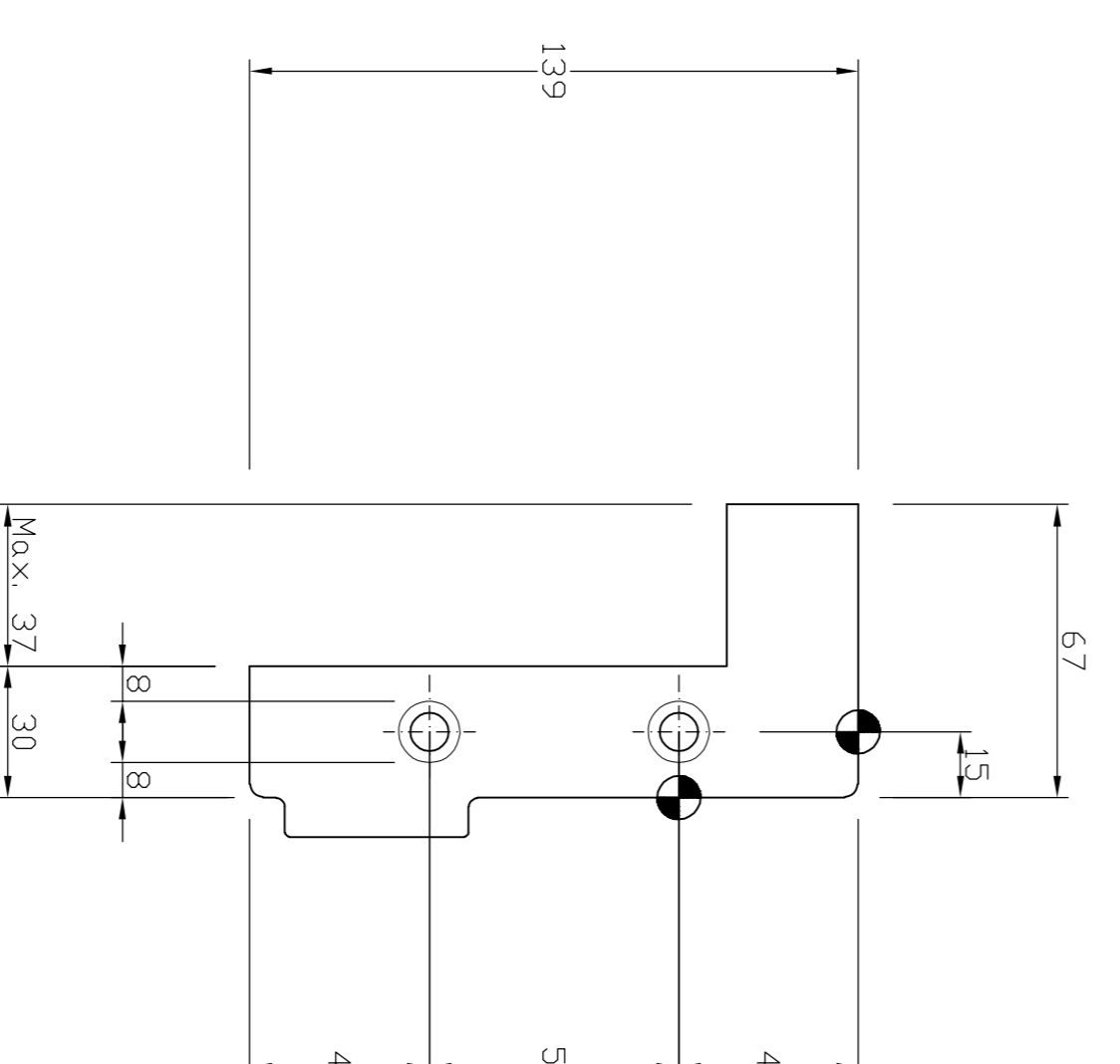
Maximale uitspraving bij standaard HFS-boorpatroon vast

Boorpatroon: HFS33.5 (V139)



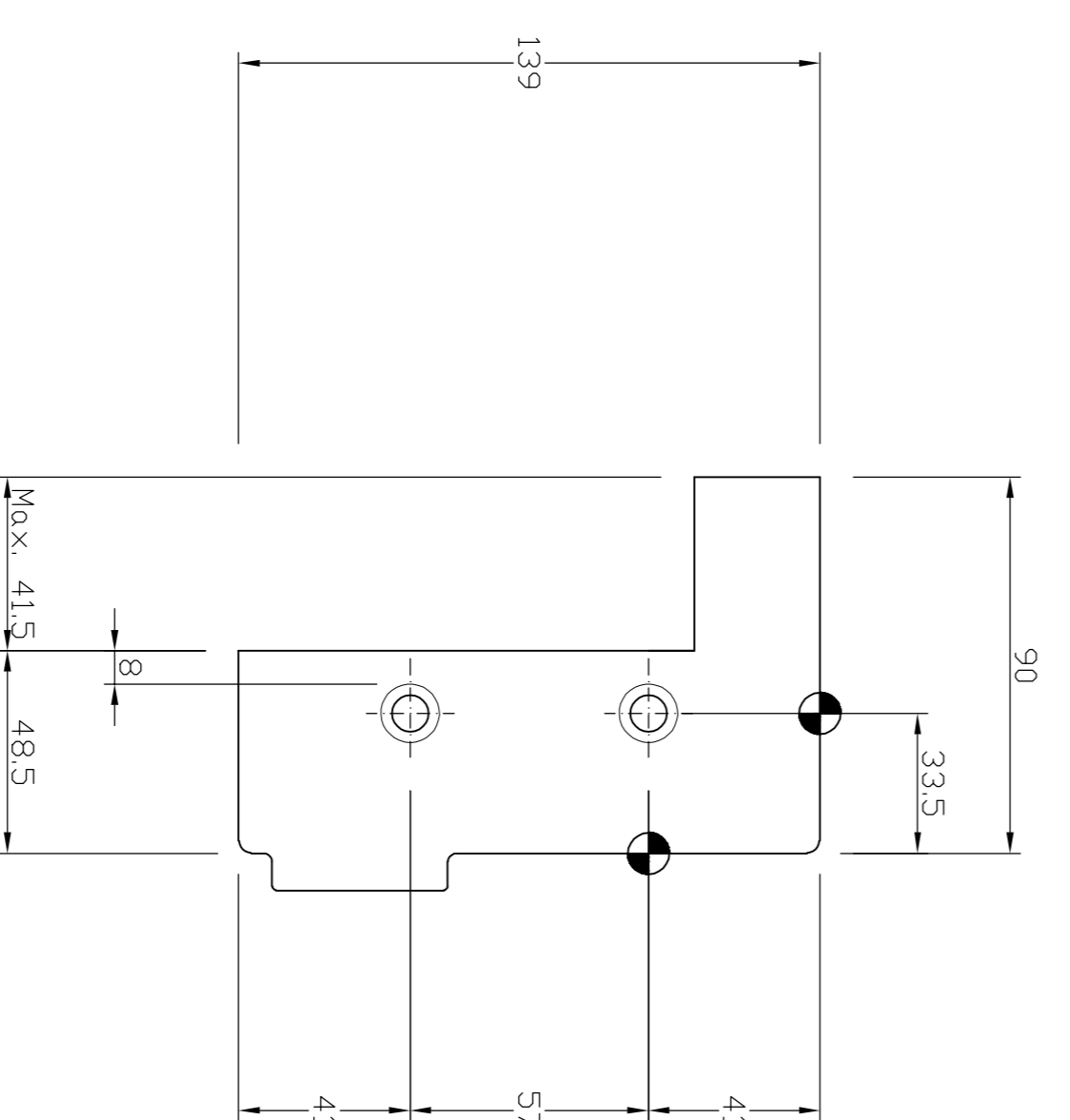
Maximale uitspraving bij standaard HFS-boorpatroon vast

Boorpatroon: HFS15 (V139)



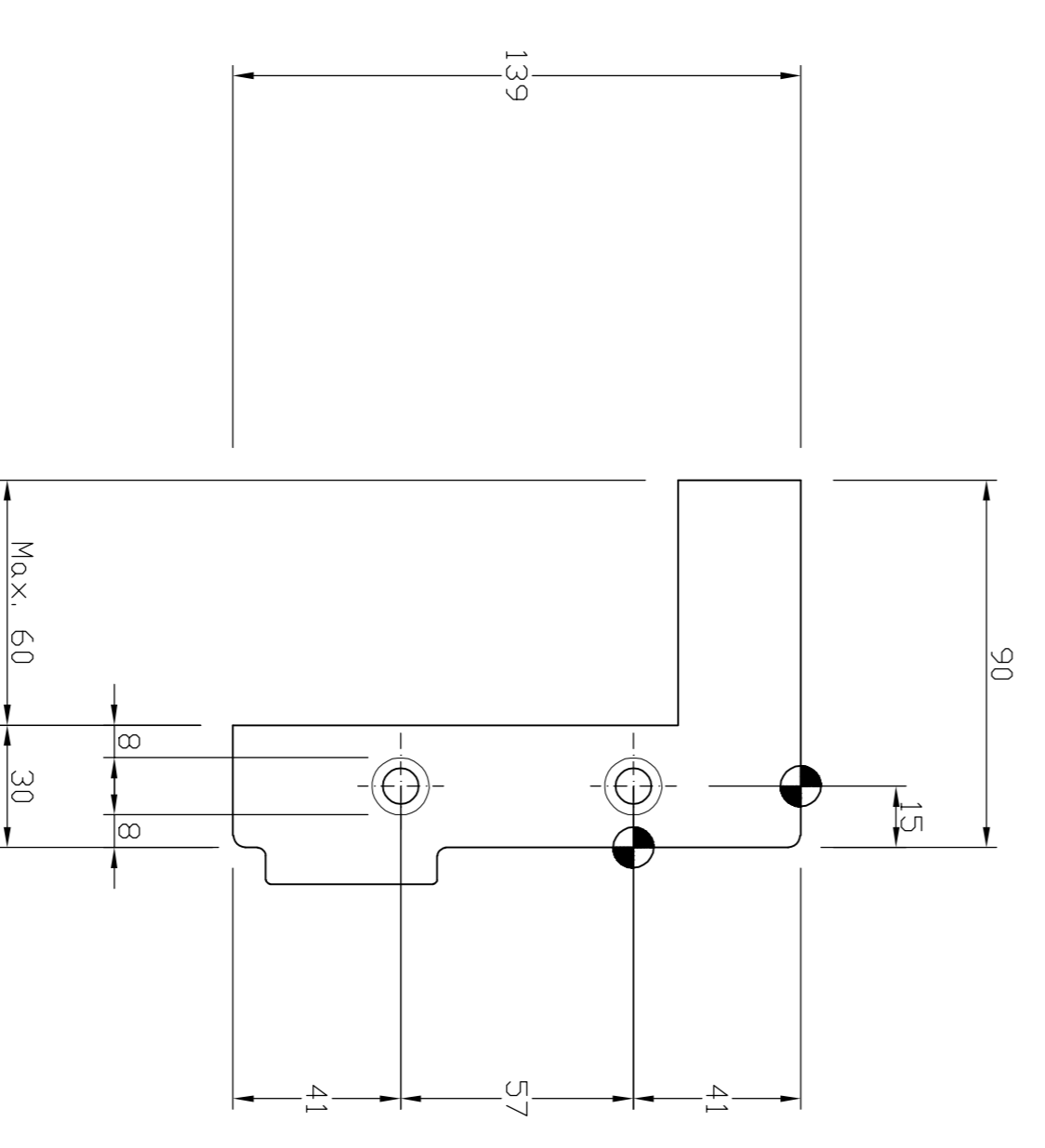
Maximale uitspraving bij standaard HFS-boorpatroon vast

Boorpatroon: HFS33.5 (V139)

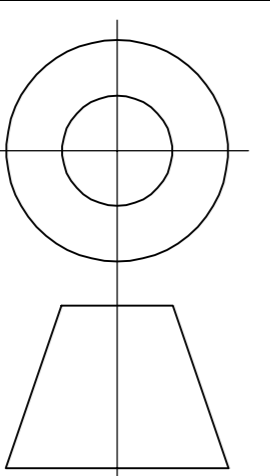


Maximale uitspraving bij standaard HFS-boorpatroon vast

Boorpatroon: HFS15 (V139)



Maximale uitspraving bij standaard HFS-boorpatroon vast



Klant: Holonite

Project: Boorpatroon uitspraving

Projectnr.: --- ---

Schaal: nvt Getekend: TVE

Eenheid: mm Gecontr.: BB

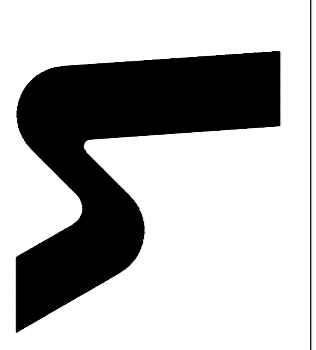
Datum: 03.05.22

Omschrijving: Boorpatroon HFS139 Premax

Neut90/67mm met sponning

Tekeningnummer: VAST 139

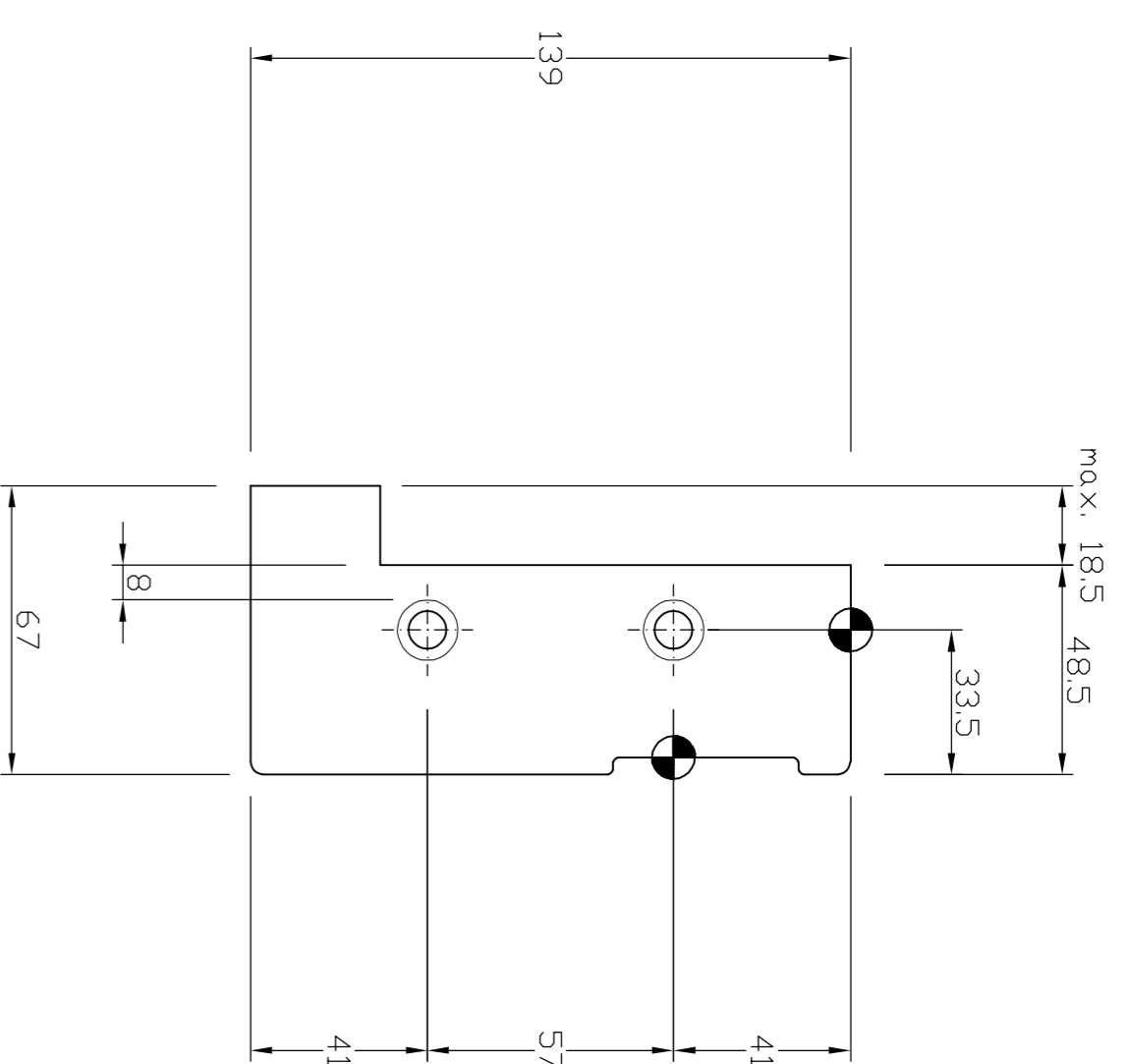
Rev.: A



Bestand locatie: accad\Premax HFS \ Boorpatroon

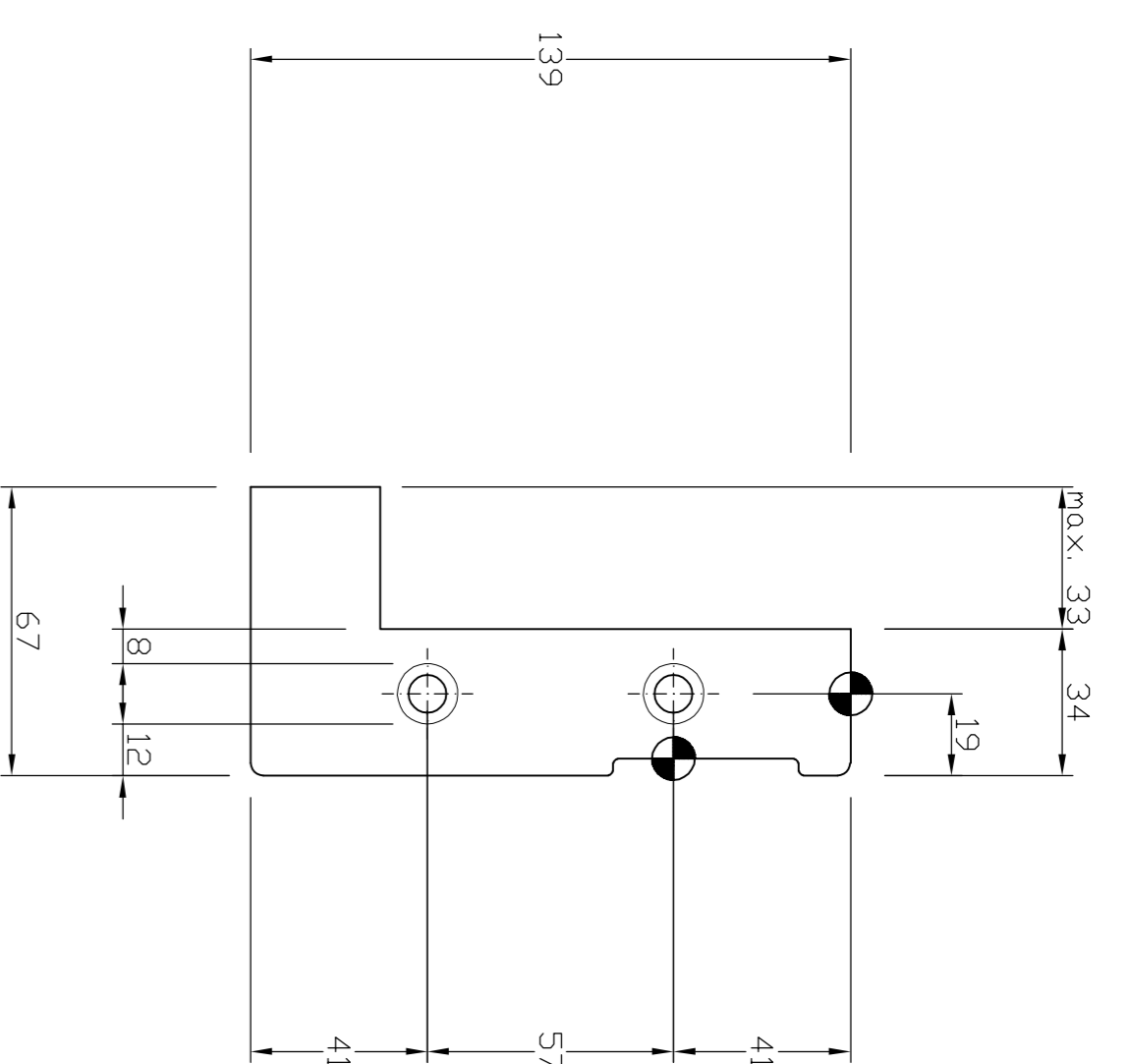
Deze tekening is uitsluitend eigendom van Holonite BV. Thoen en mag zonder haar schriftelijke toestemming niet gecopieerd, uitgeleend noch aan derden ter inzage worden gegeven. ARTIKEL 31 van de auteurswet.

Boorpatroon: HFS33.5 (S139)



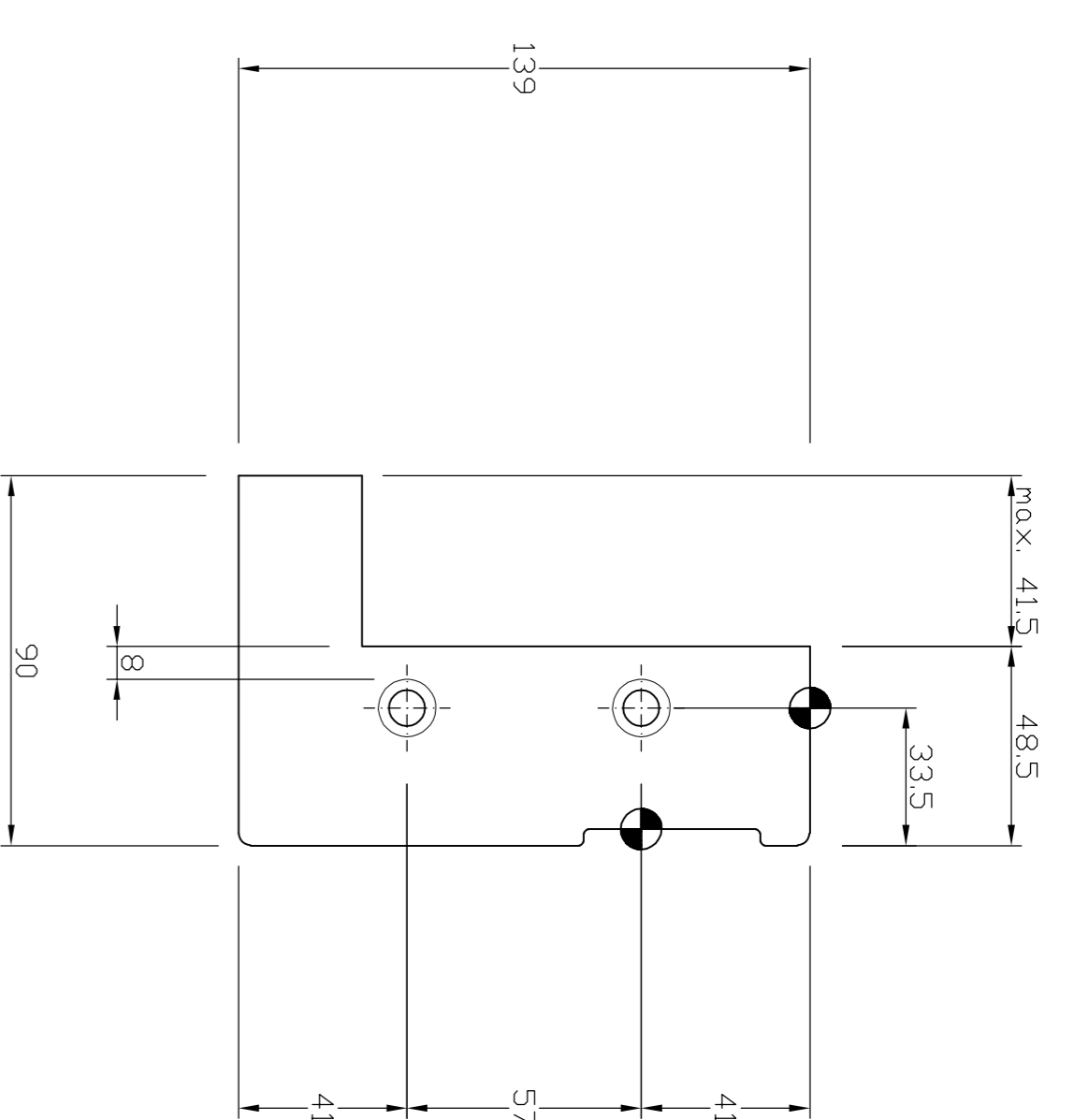
Maximale uitspraving bij
standaard HFS-boorpatroon
schuif

Boorpatroon: HFS19 (S139)



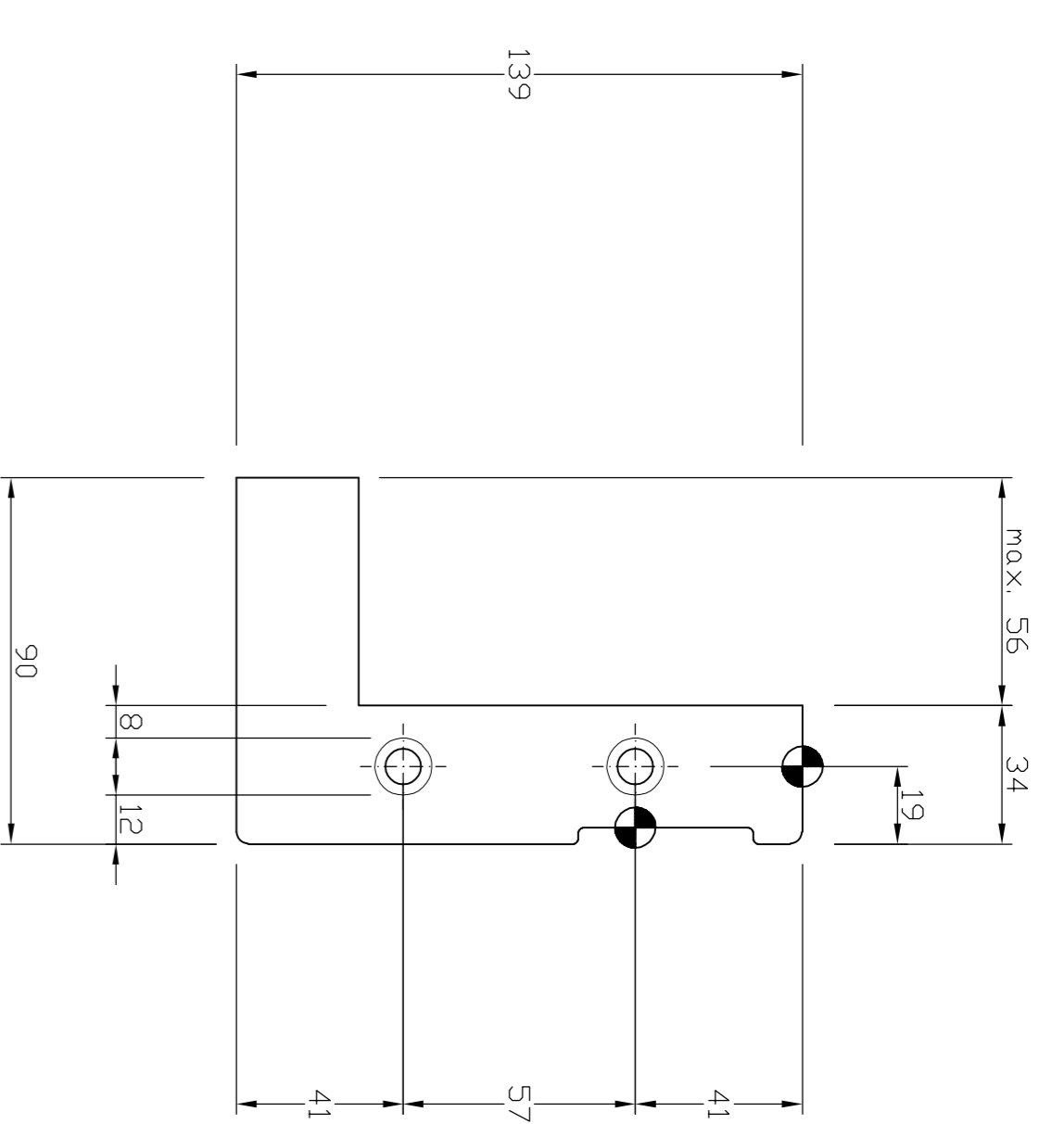
Maximale uitspraving bij
standaard HFS-boorpatroon
schuif

Boorpatroon: HFS33.5 (S139)



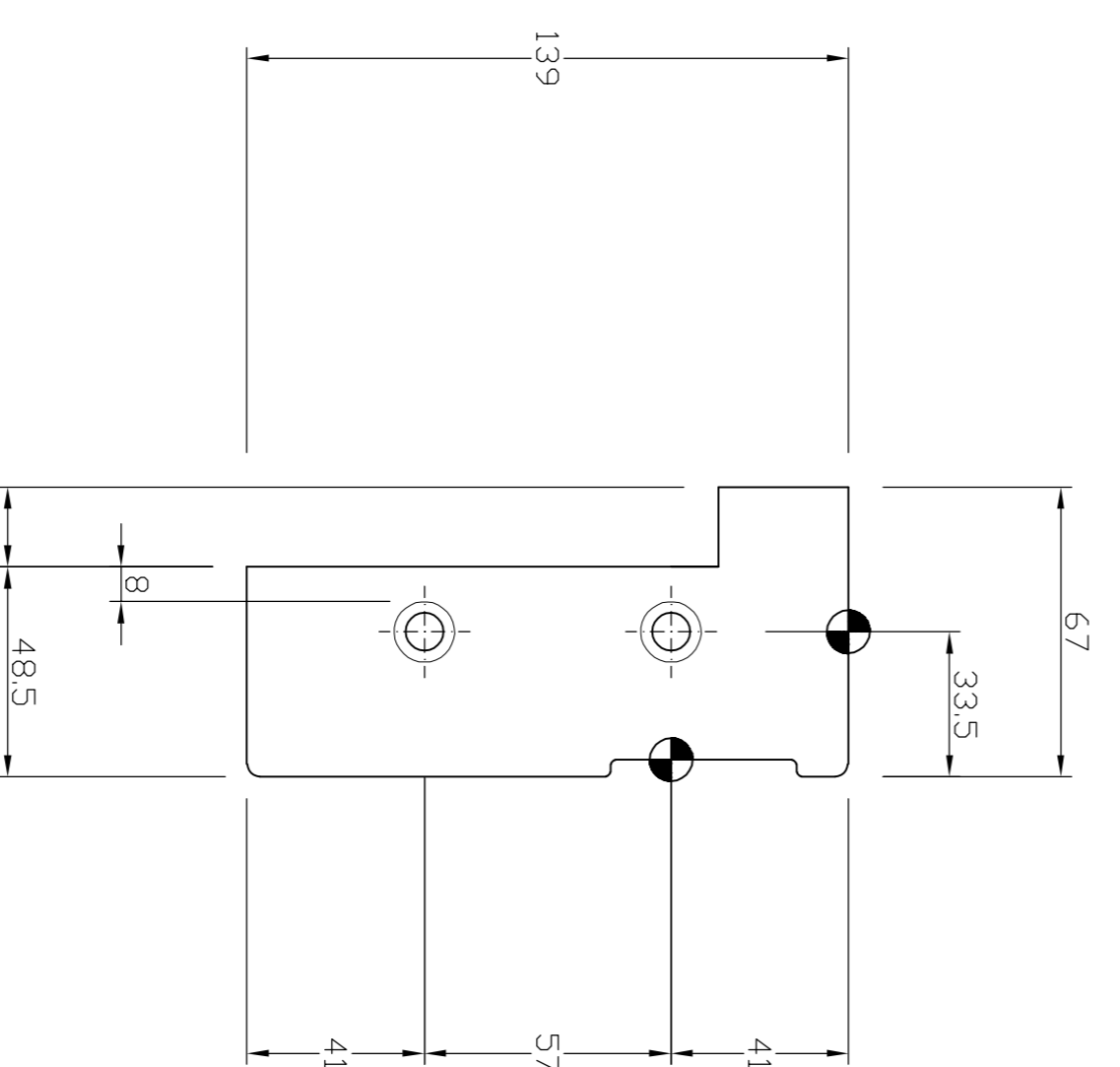
Maximale uitspraving bij
standaard HFS-boorpatroon
schuif

Boorpatroon: HFS19 (S139)



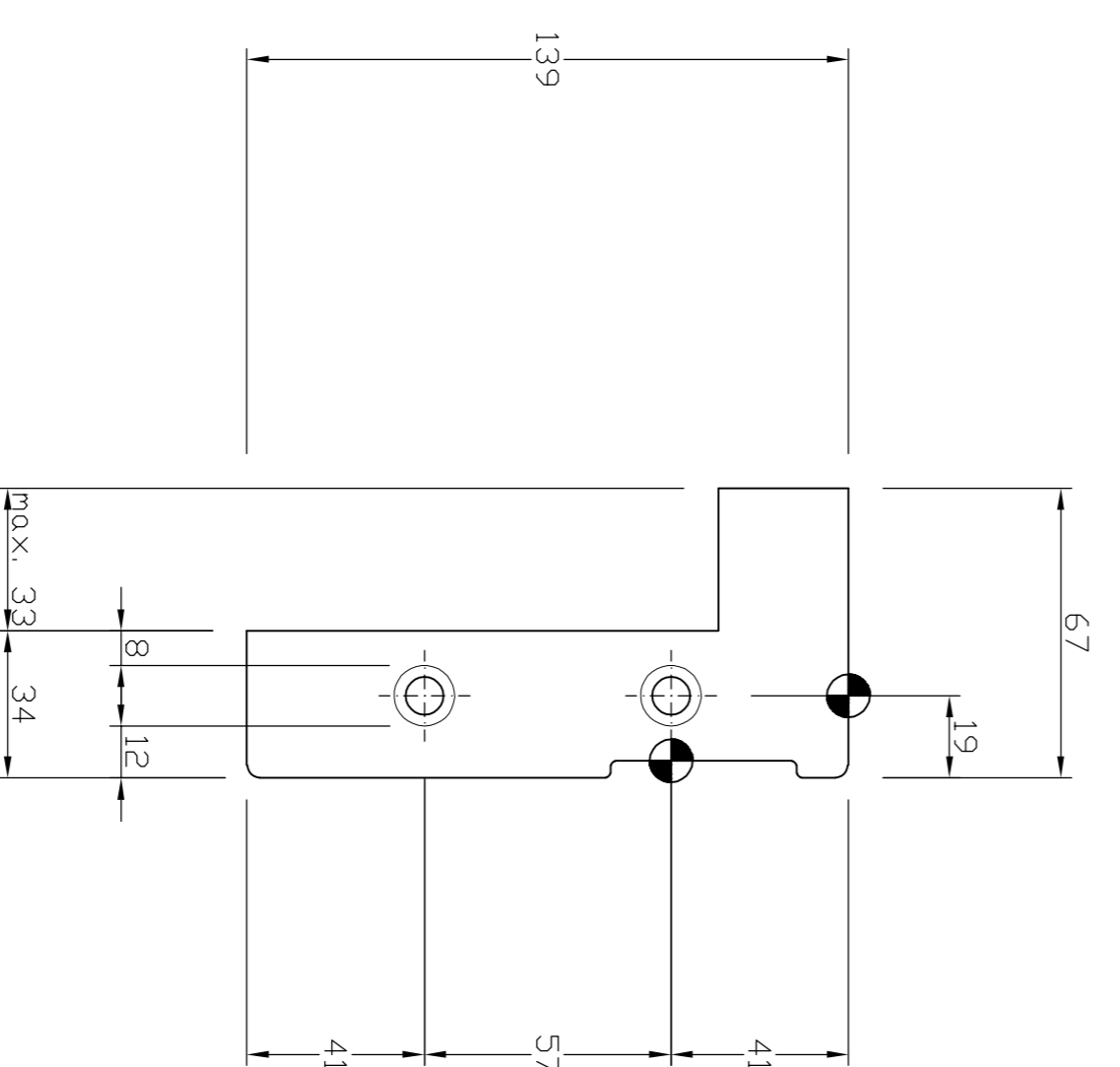
Maximale uitspraving bij
standaard HFS-boorpatroon
schuif

Boorpatroon: HFS33.5 (S139)



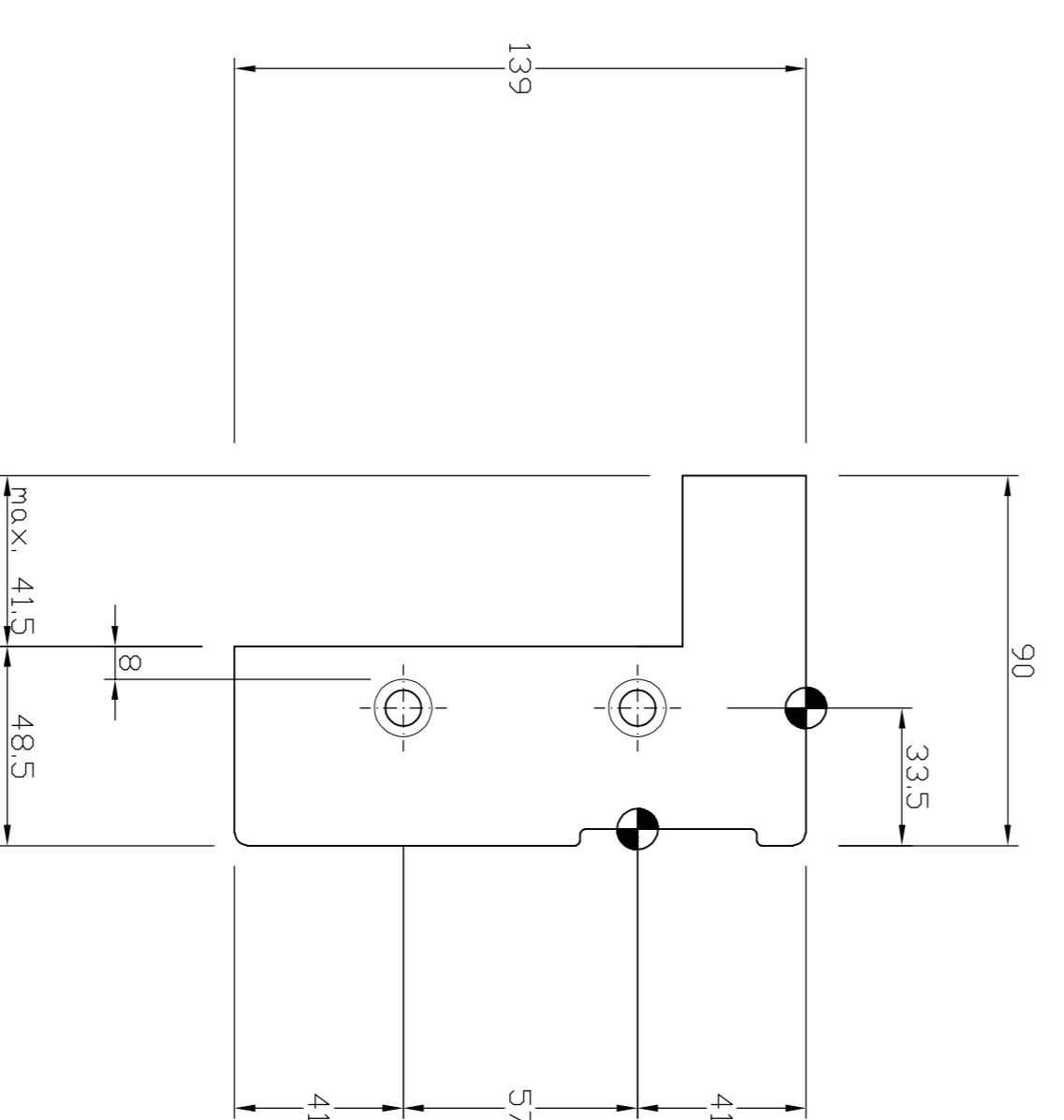
Maximale uitspraving bij
standaard HFS-boorpatroon
schuif

Boorpatroon: HFS19 (S139)



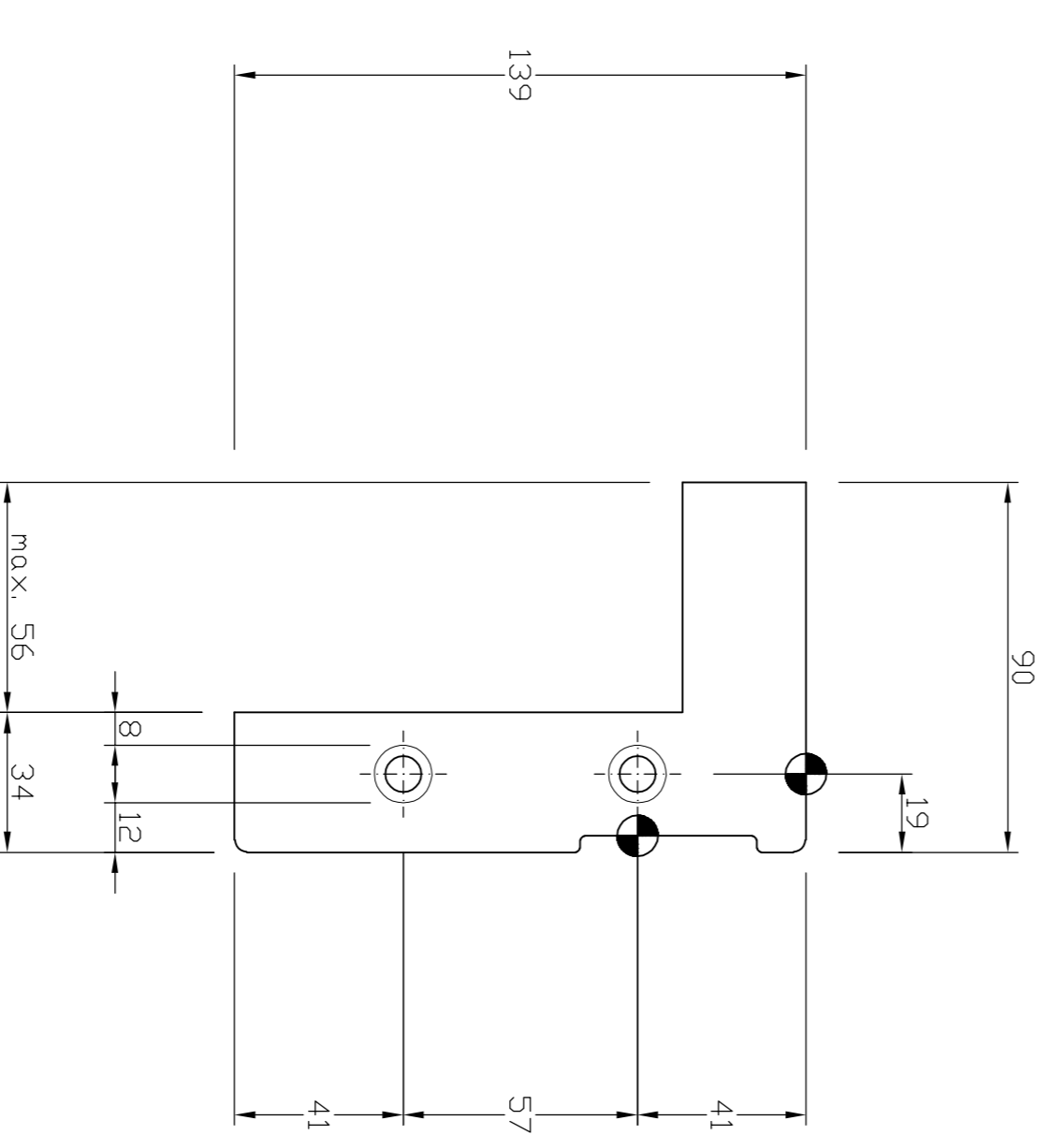
Maximale uitspraving bij
standaard HFS-boorpatroon
schuif

Boorpatroon: HFS33.5 (S139)

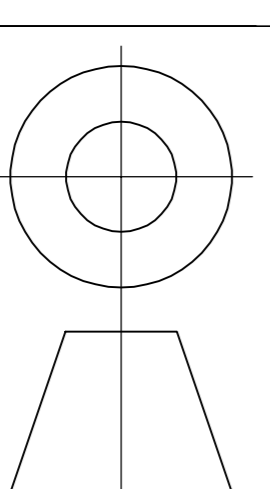


Maximale uitspraving bij
standaard HFS-boorpatroon
schuif

Boorpatroon: HFS19 (S139)

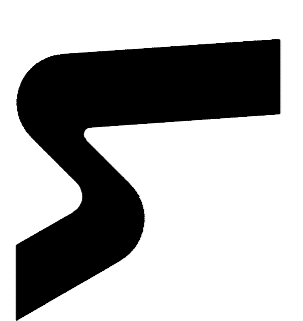


Maximale uitspraving bij
standaard HFS-boorpatroon
schuif



Klant: Holonite
Project: Boorpatroon uitspraving
Projectnr.: --- ---

Omschrijving:
Boorpatroon HFS139 Premax
Neut90/67mm met sponning



Schaal: nvt
Eenheid: mm
Datum: 03.05.22

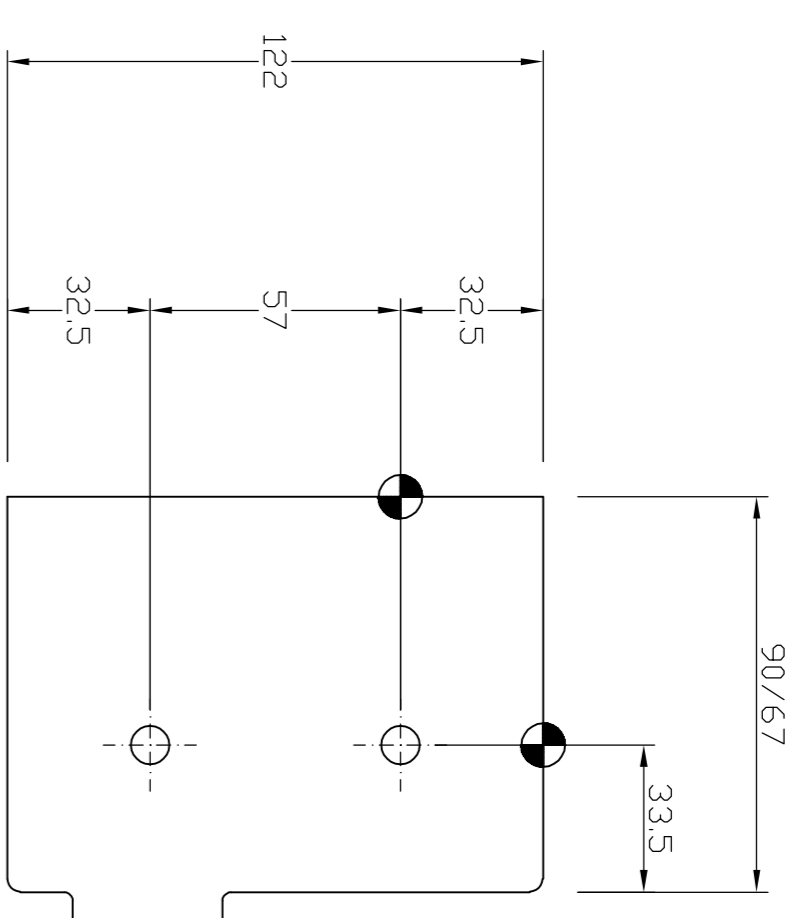
Getekend: TVE
Gecontr.: BB
Tekeningsnummer:
SCHUIF 139 A

Bestand locatie: accad\Premax HFS \ Boorpatroon

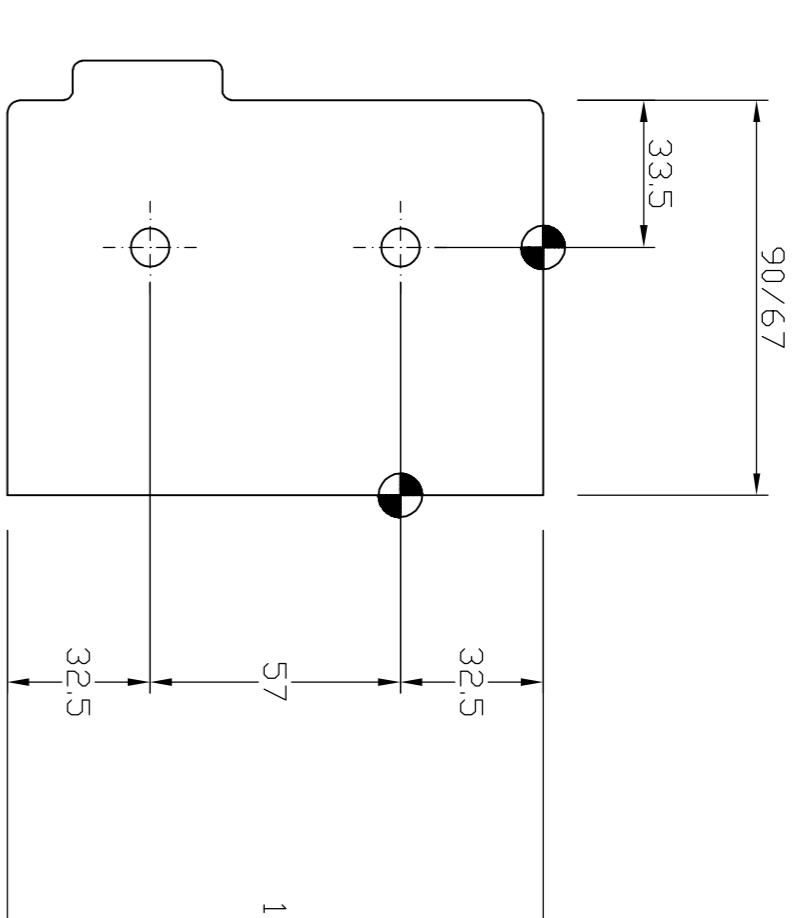
Deze tekening is uitsluitend eigendom van Holonite BV. Thoen en mag zonder schriftelijke toestemming niet gecopieerd, uitgeleend noch aan derden ter inzage worden gegeven. ARTIKEL 31 van de auteurswet.

Rev.:

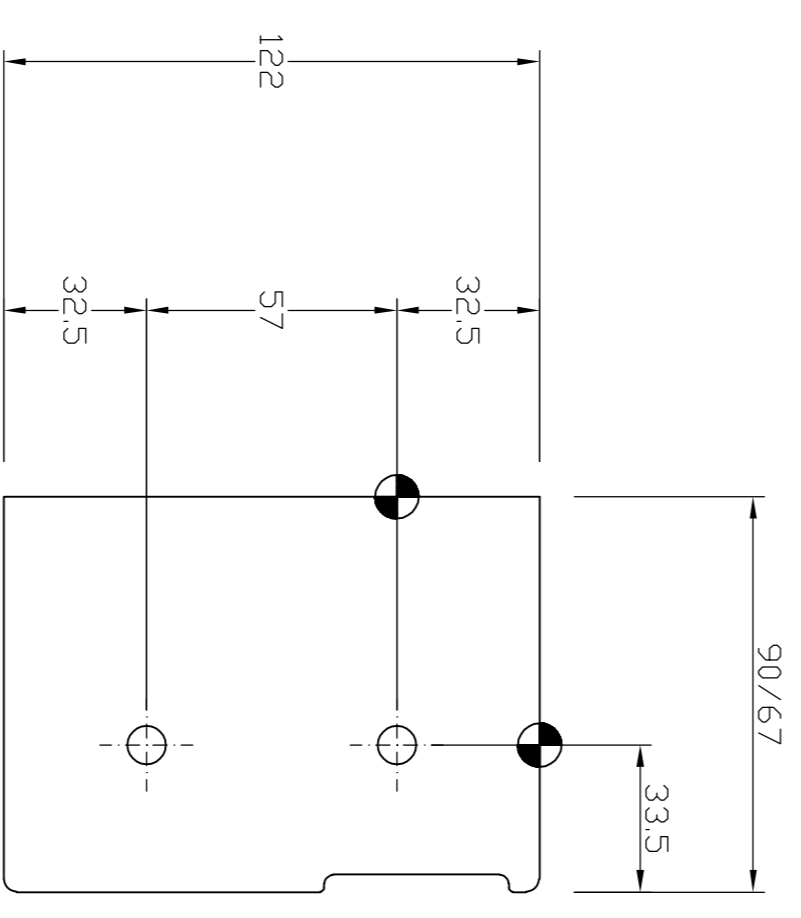
Boorpatroon: HFS33.5 (V122)



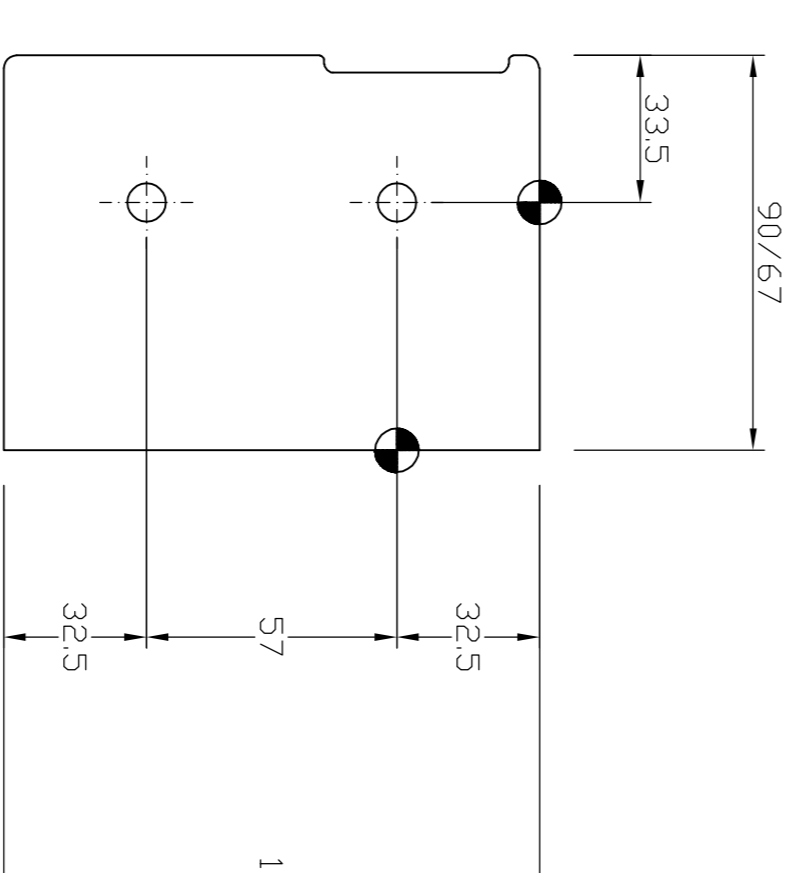
Boorpatroon: HFS33.5 (V122)



Boorpatroon: HFS33.5 (S122)



Boorpatroon: HFS139 (S122)

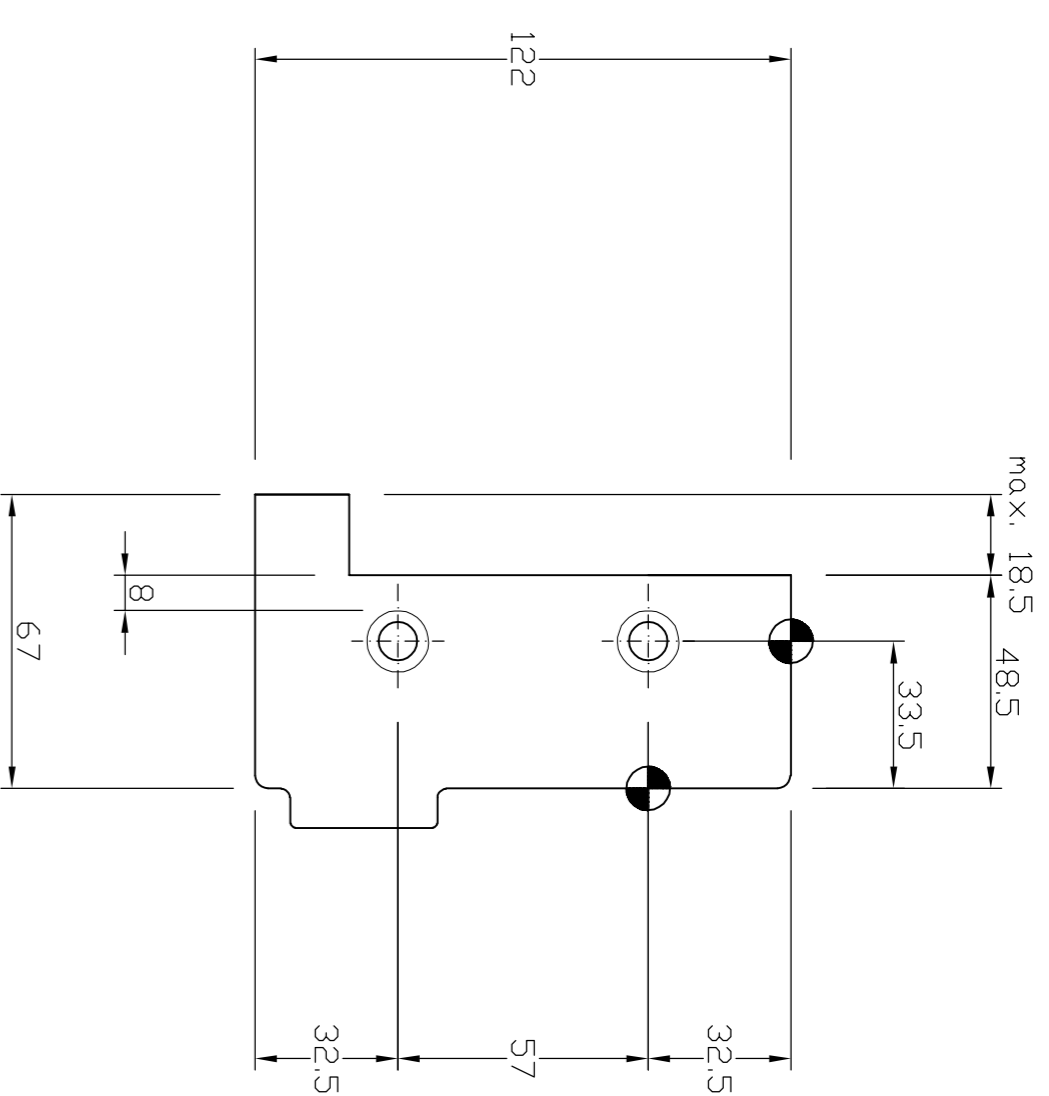


	Klant: Holonite		Omschrijving: Boorpatroon HFS122 Premax Hefschuif 122 Vast/schuif
	Project: Boorpatroon uitsparing		
Projectnr.: --- ---		Getekend: TVE	Tekeningnummer:
Schaal: nvt	Gecontr.: BB	Rev.:	VASTSCHUIF A
Eenheid: mm	Datum:03.05.22		

Bestand locatie:accad\Premax HFS \ Boorpatroon

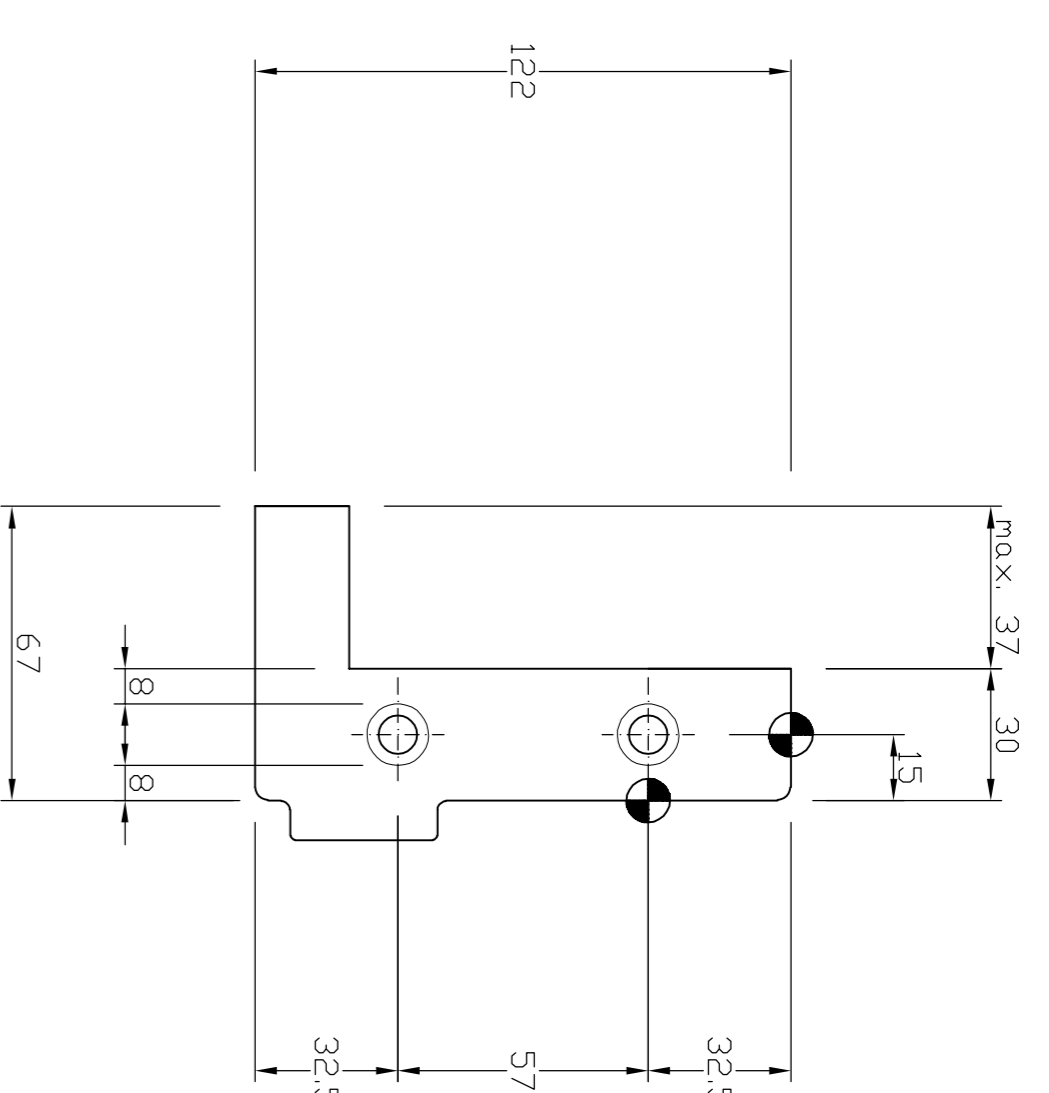
Deze tekening is uitsluitend eigendom van Holonite BV. Thoen en mag zonder schriftelijke toestemming niet gecopieerd, uitgeleend noch aan derden ter inzage worden gegeven. ARTIKEL 31 van de auteurswet.

Boorpatroon: HFS33.5 (V122)



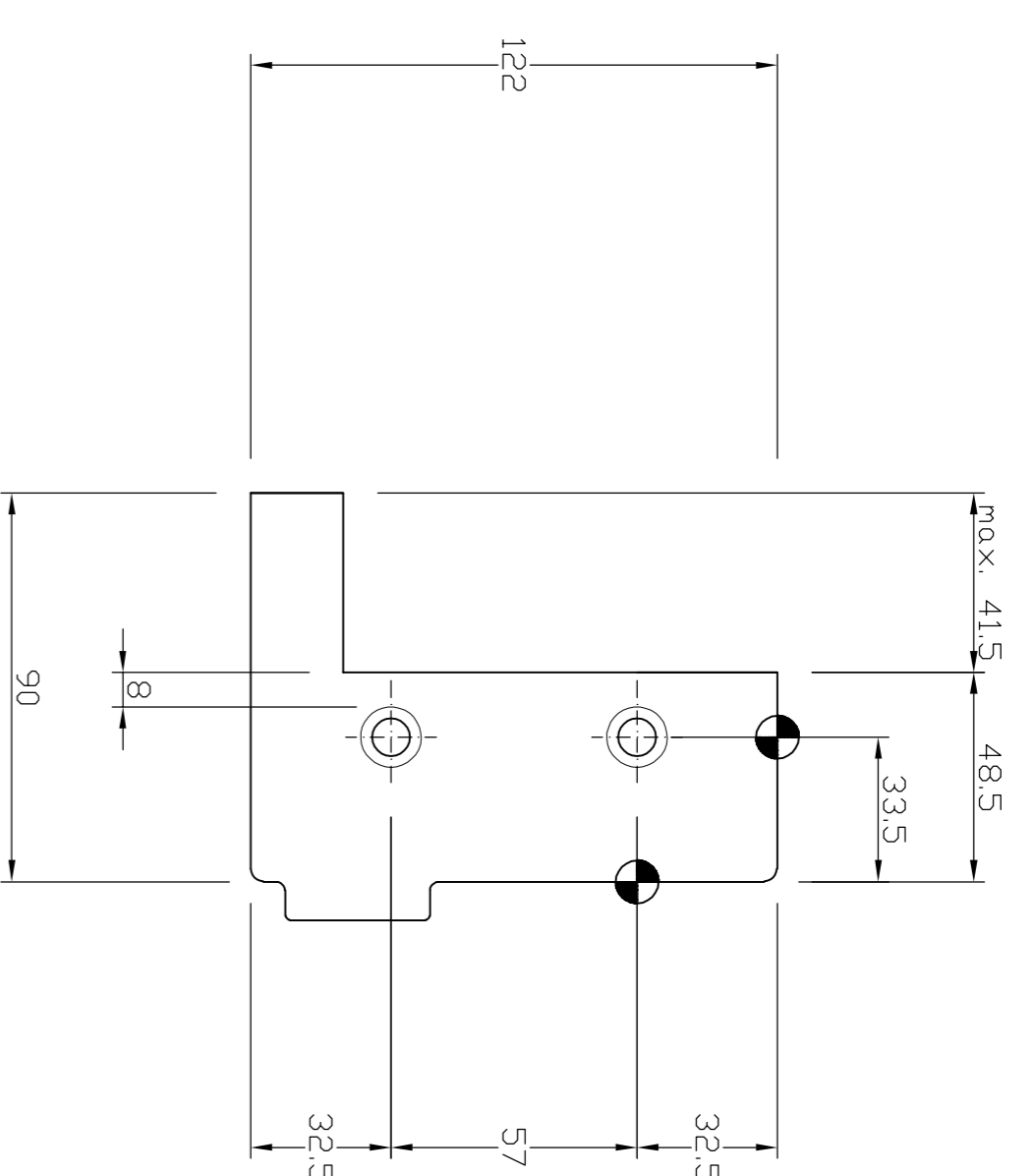
Maximale uitspraving bij
standaard HFS-boorpatroon
vast

Boorpatroon: HFS15 (V122)



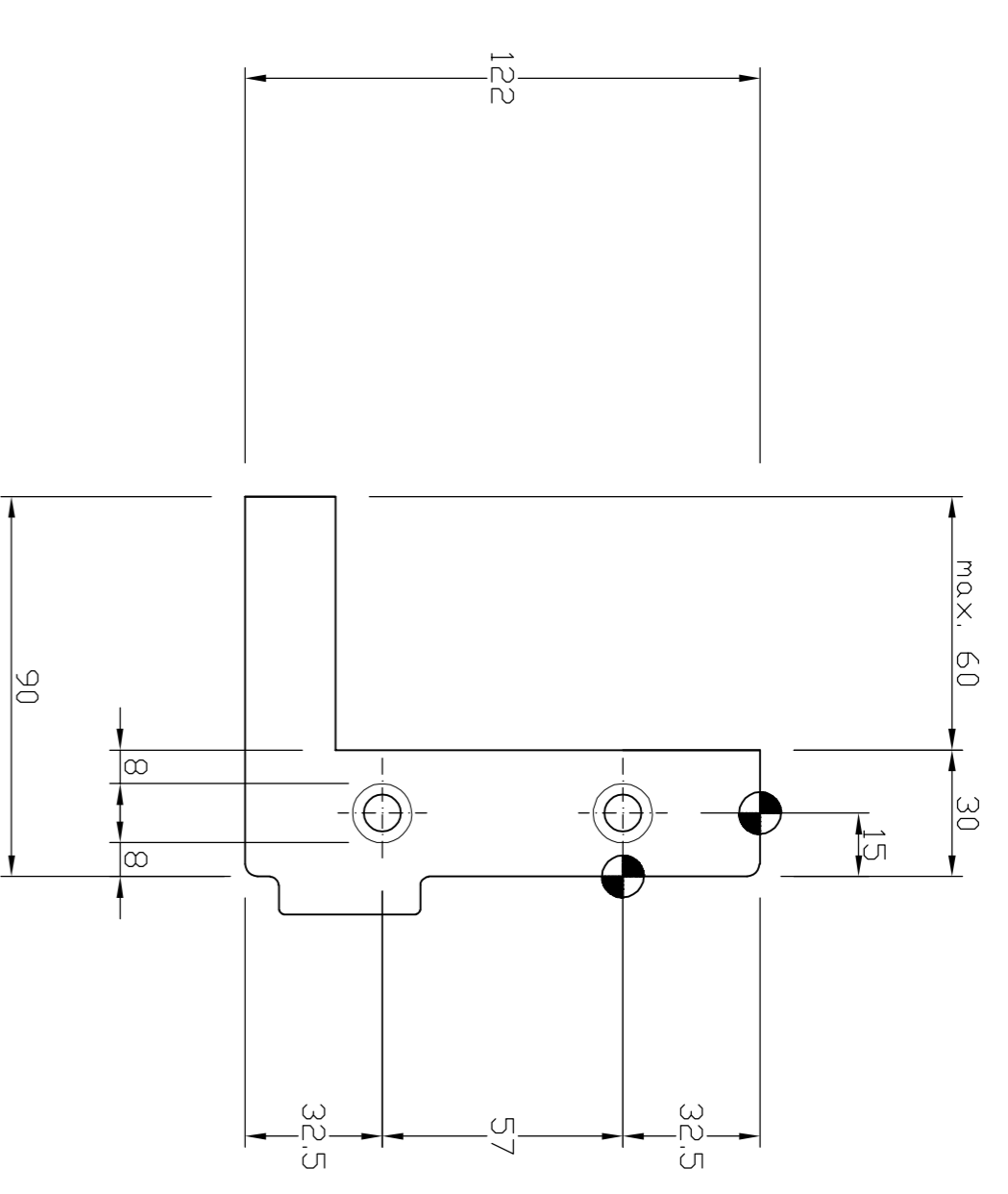
Maximale uitspraving bij
standaard HFS-boorpatroon
vast

Boorpatroon: HFS33.5 (V122)



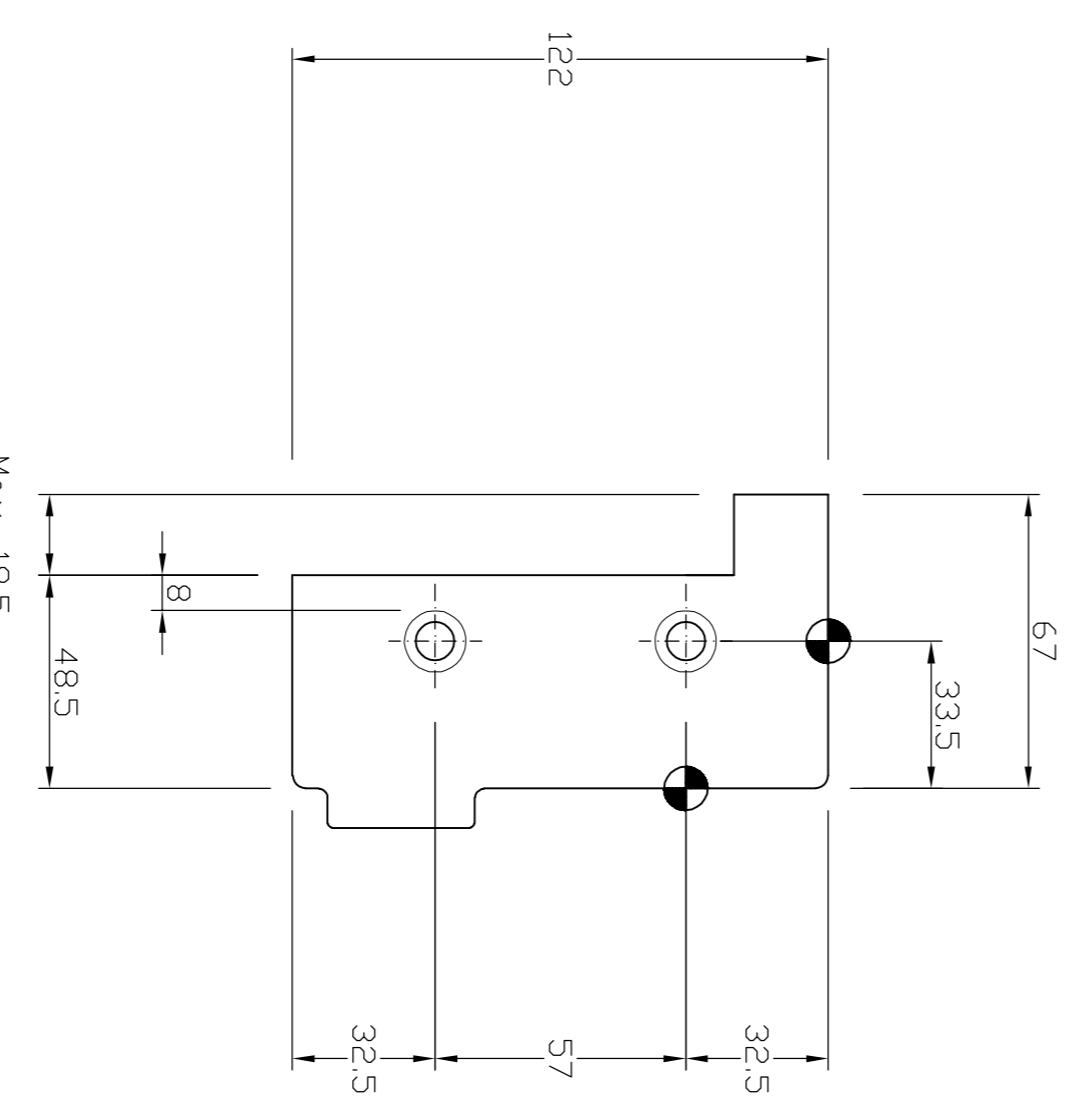
Maximale uitspraving bij
standaard HFS-boorpatroon
vast

Boorpatroon: HFS15 (V122)



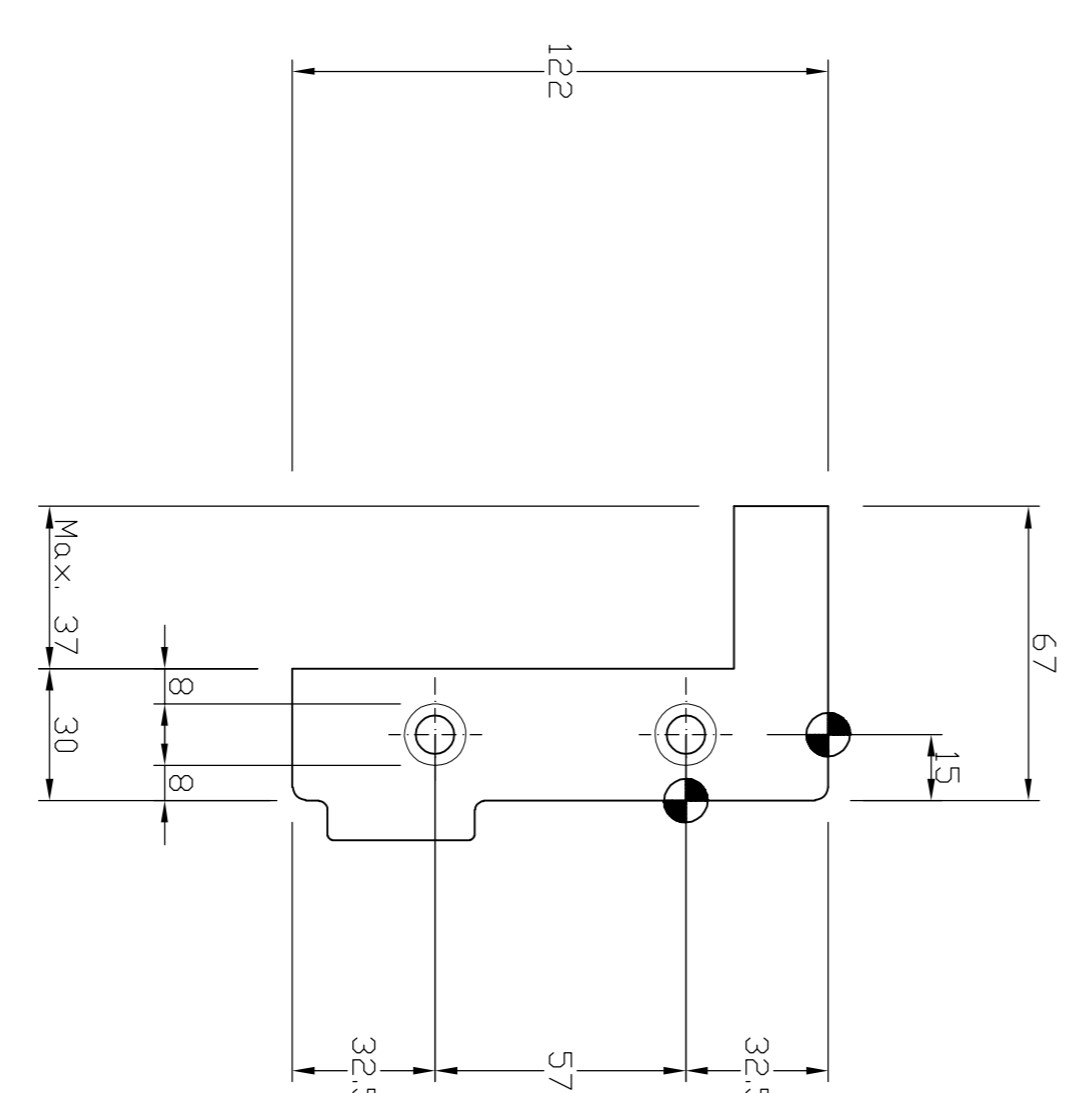
Maximale uitspraving bij
standaard HFS-boorpatroon
vast

Boorpatroon: HFS33.5 (V122)



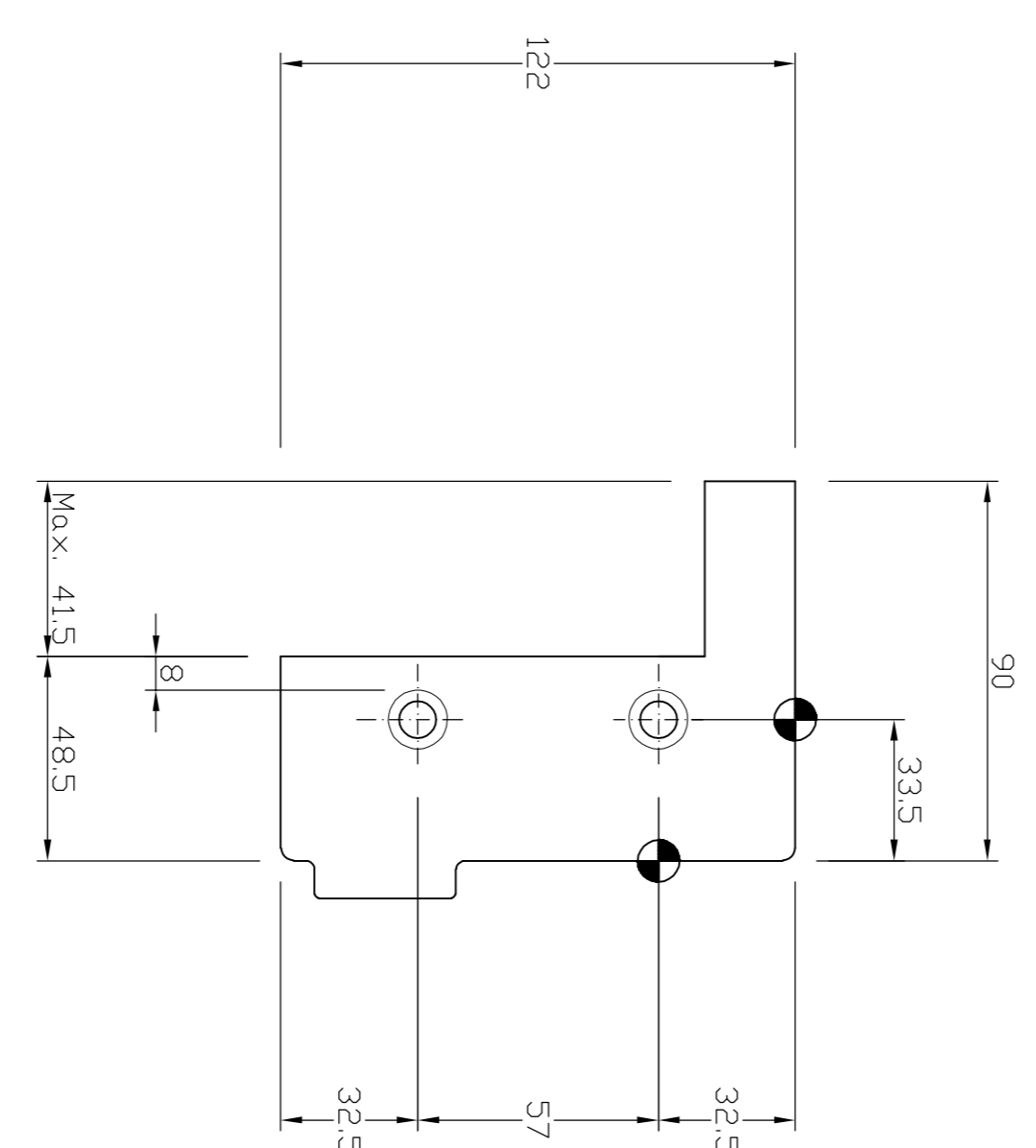
Maximale uitspraving bij
standaard HFS-boorpatroon
vast

Boorpatroon: HFS15 (V122)



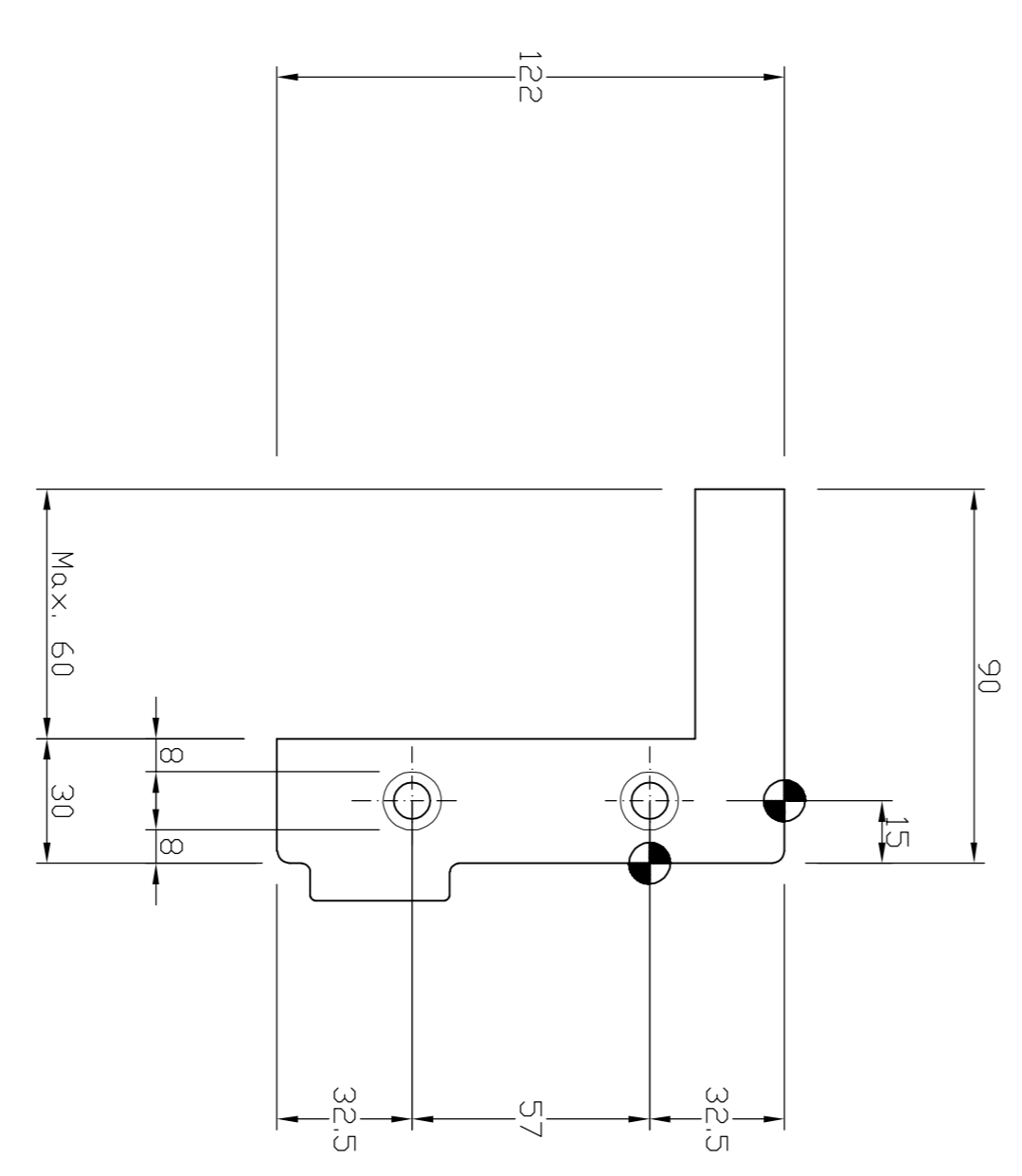
Maximale uitspraving bij
standaard HFS-boorpatroon
vast

Boorpatroon: HFS33.5 (V122)



Maximale uitspraving bij
standaard HFS-boorpatroon
vast

Boorpatroon: HFS15 (V122)



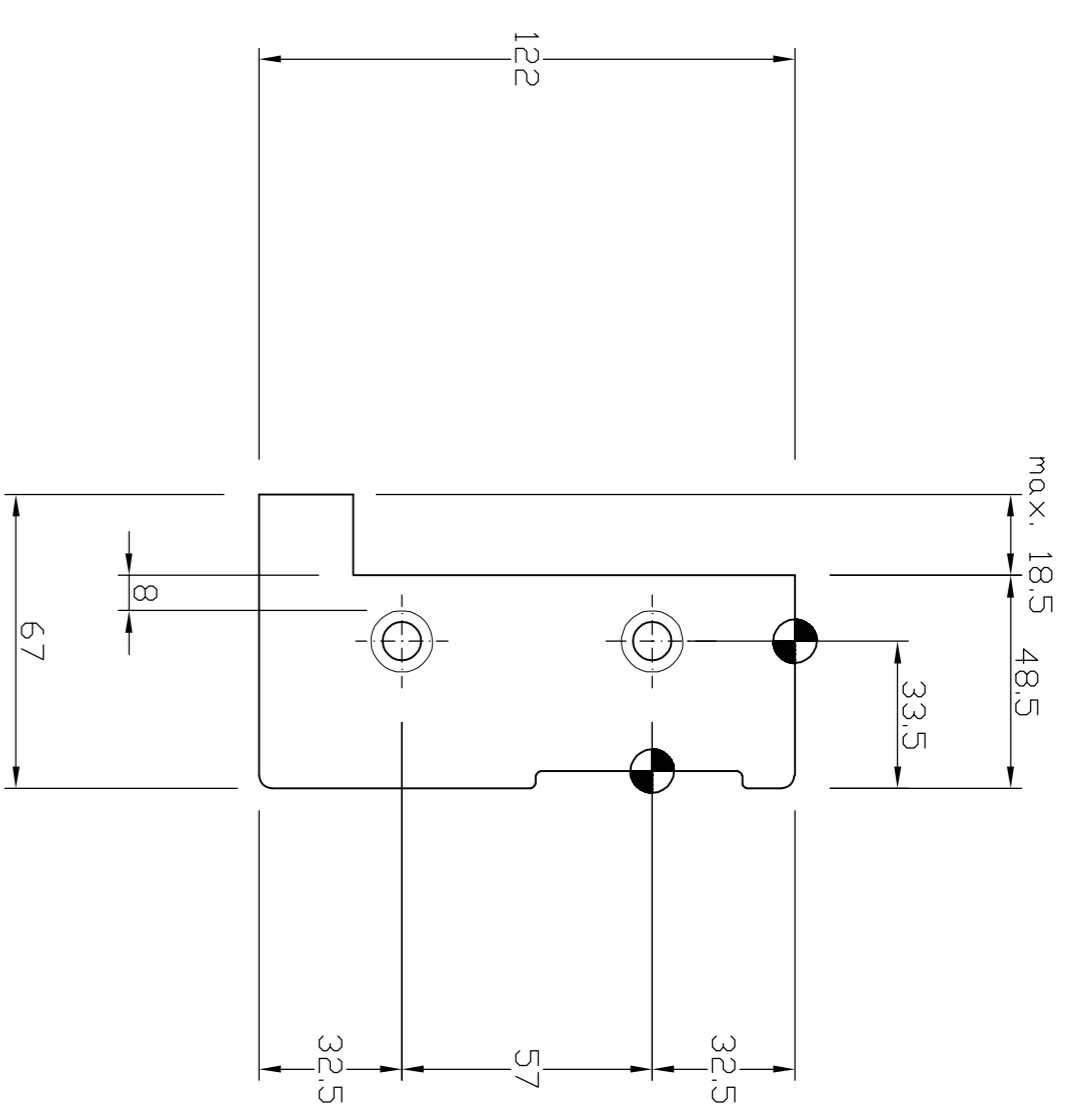
Maximale uitspraving bij
standaard HFS-boorpatroon
vast

		Klient: Holonite		Omschrijving:	
Project: Boorpatroon uitspraving		Projectnr.: --- ---		Boorpatroon HFS122 Premax Neut90/67mm met sponning	
Schaal: nvt		Getekend: TVE		Tekeningsnummer:	
Eenheid: mm		Gecontr.: BB		VAST 122	
Datum: 03.05.22				Rev.: A	

Bestand locatie: accad\Premax HFS \ Boorpatroon

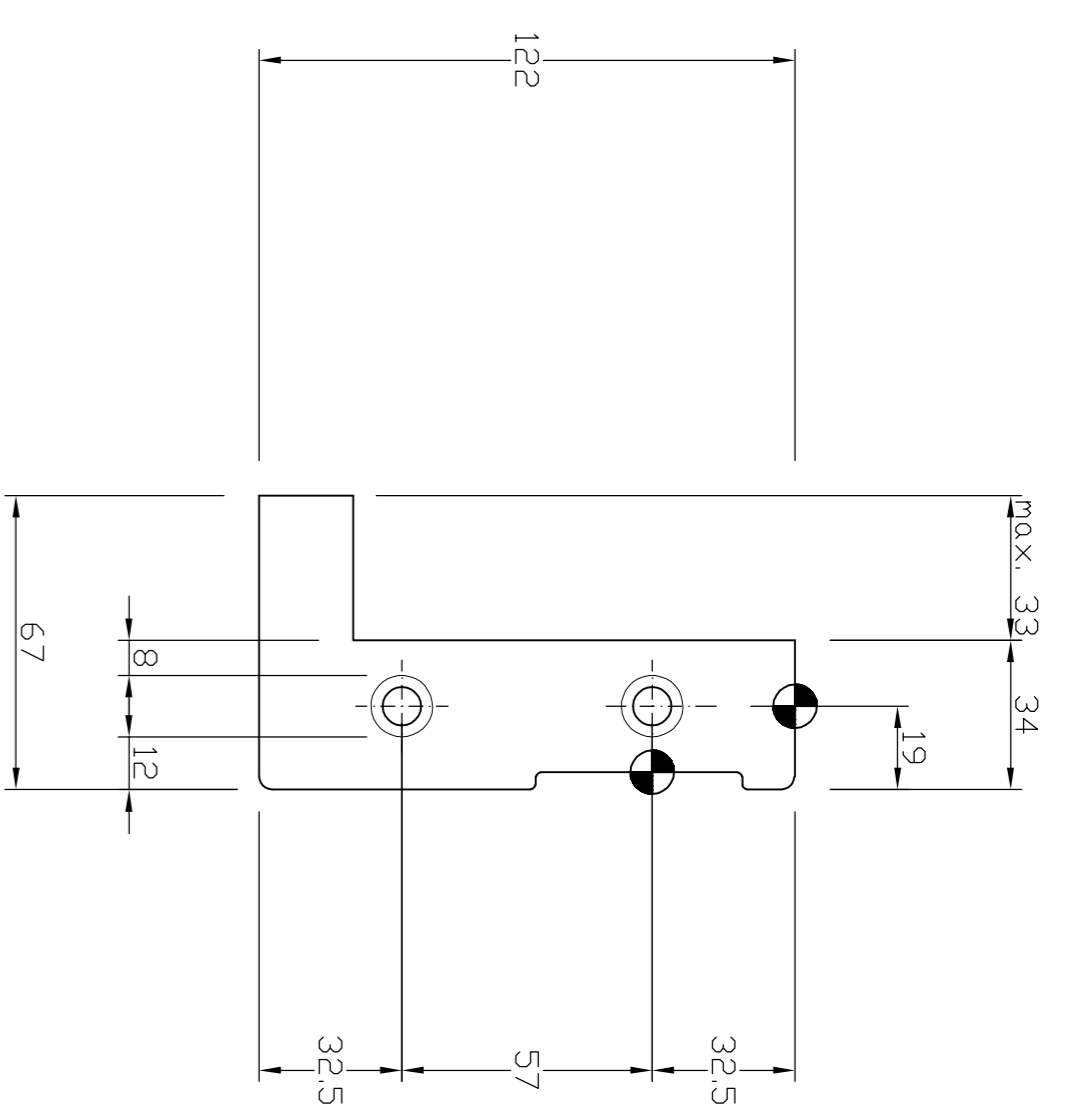
Deze tekening is uitsluitend eigendom van Holonite BV. Thoen en mag zonder haar schriftelijke toestemming niet gecopieerd, uitgeleend noch aan derden ter inzage worden gegeven. ARTIKEL 31 van de auteurswet.

Boorpatroon: HFS33.5 (S122)



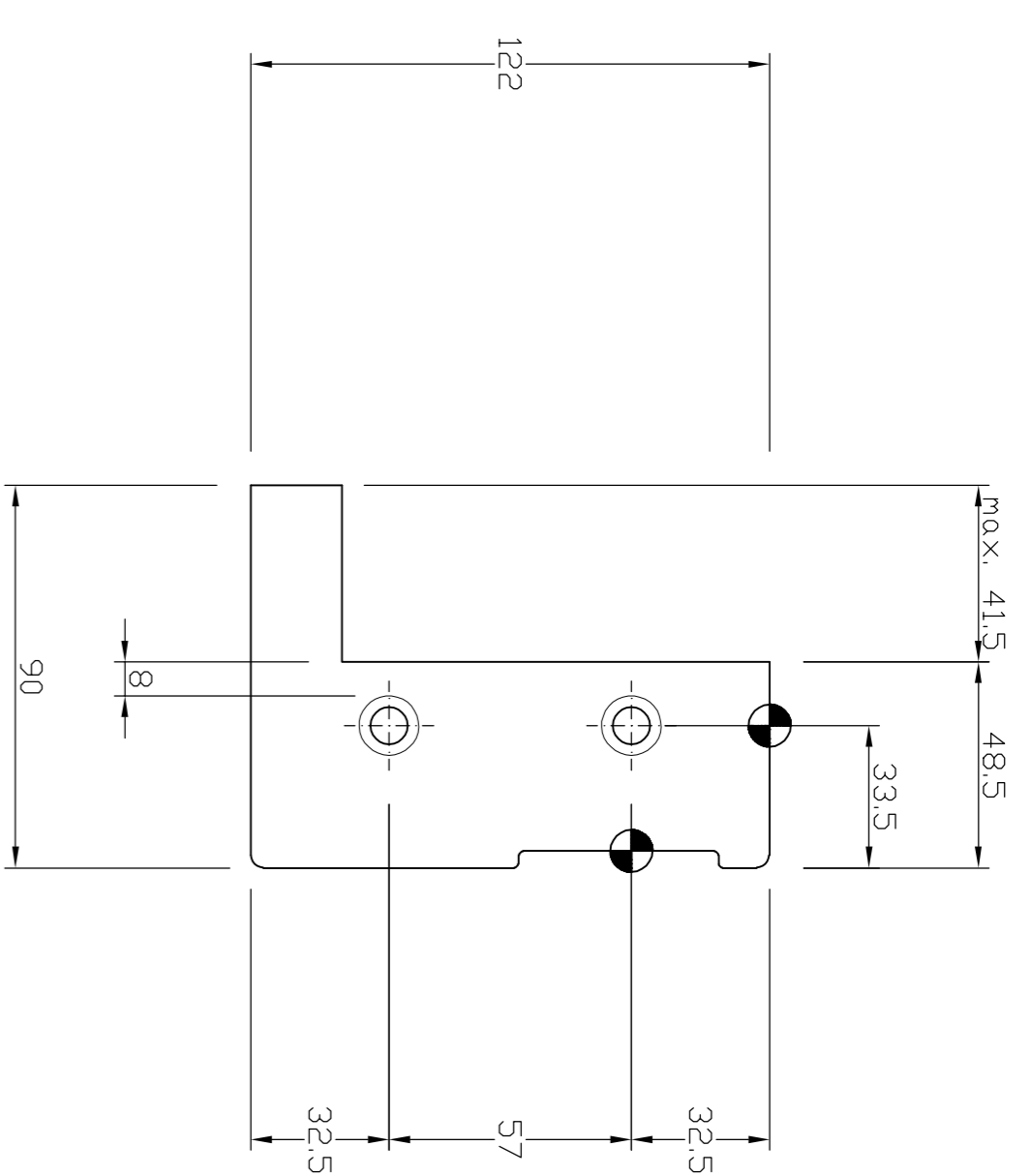
Maximale uitsprating bij
standaard HFS-boorpatroon
schuif

Boorpatroon: HFS19 (S122)



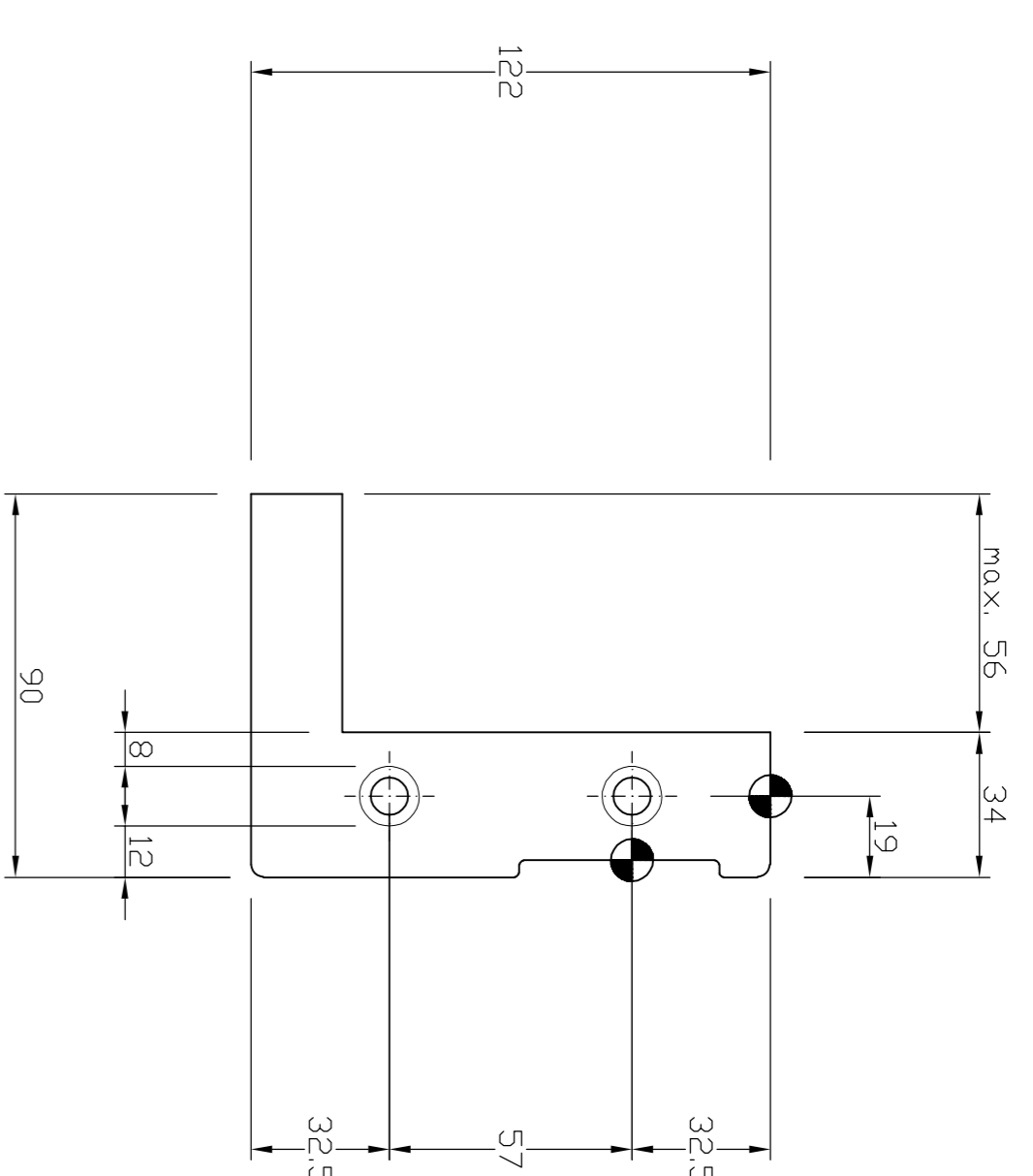
Maximale uitsprating bij
standaard HFS-boorpatroon
schuif

Boorpatroon: HFS33.5 (S122)



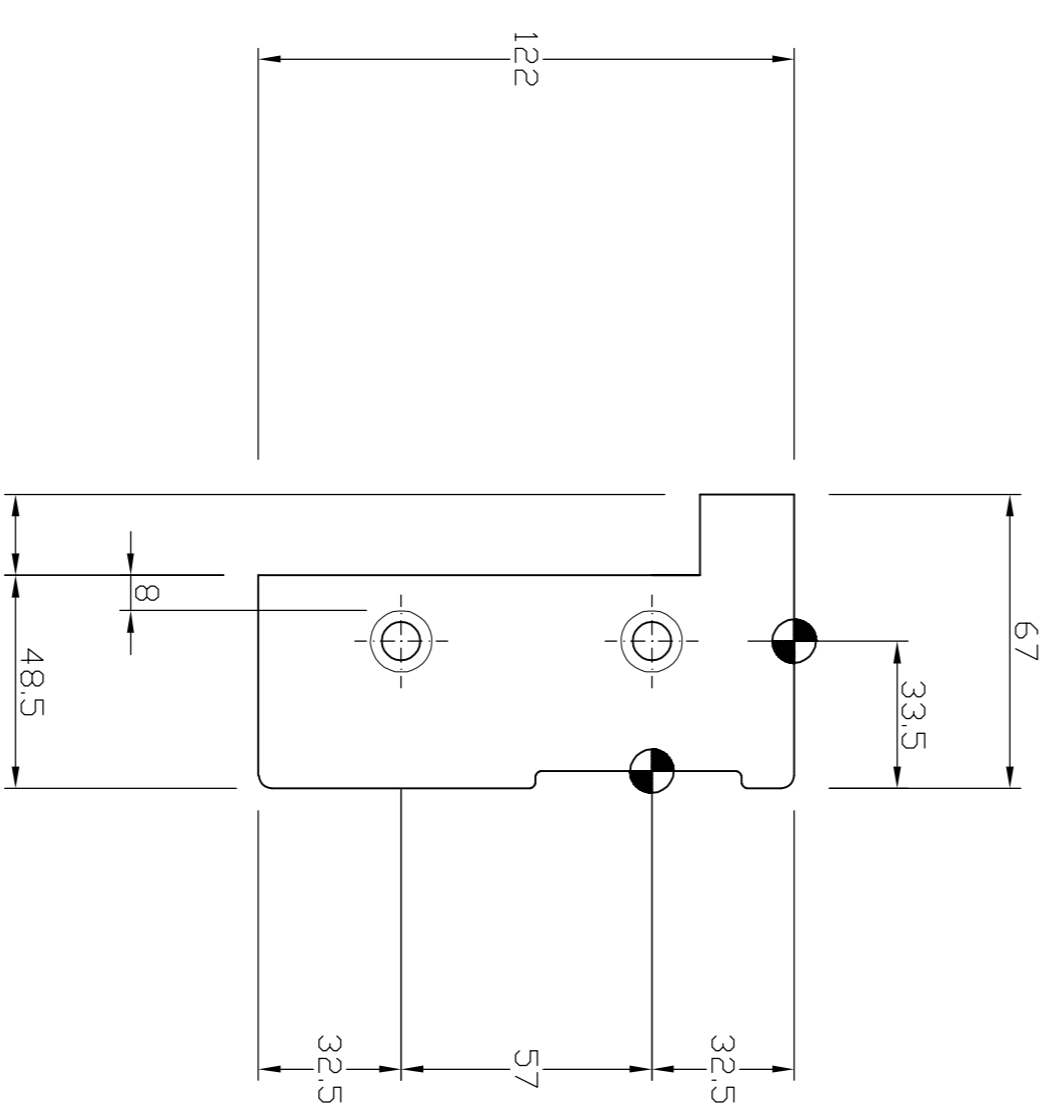
Maximale uitsprating bij
standaard HFS-boorpatroon
schuif

Boorpatroon: HFS19 (S122)



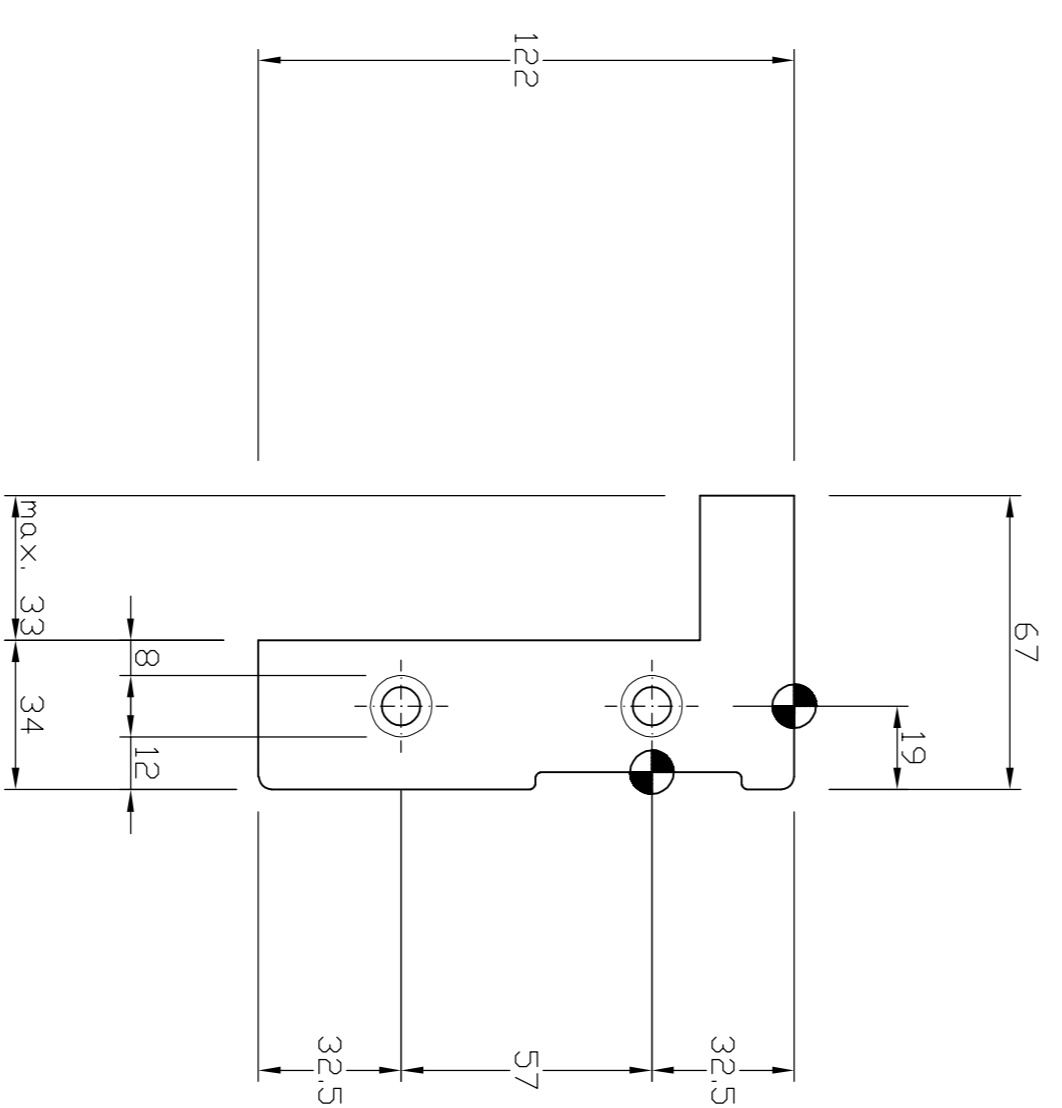
Maximale uitsprating bij
standaard HFS-boorpatroon
schuif

Boorpatroon: HFS33.5 (S122)



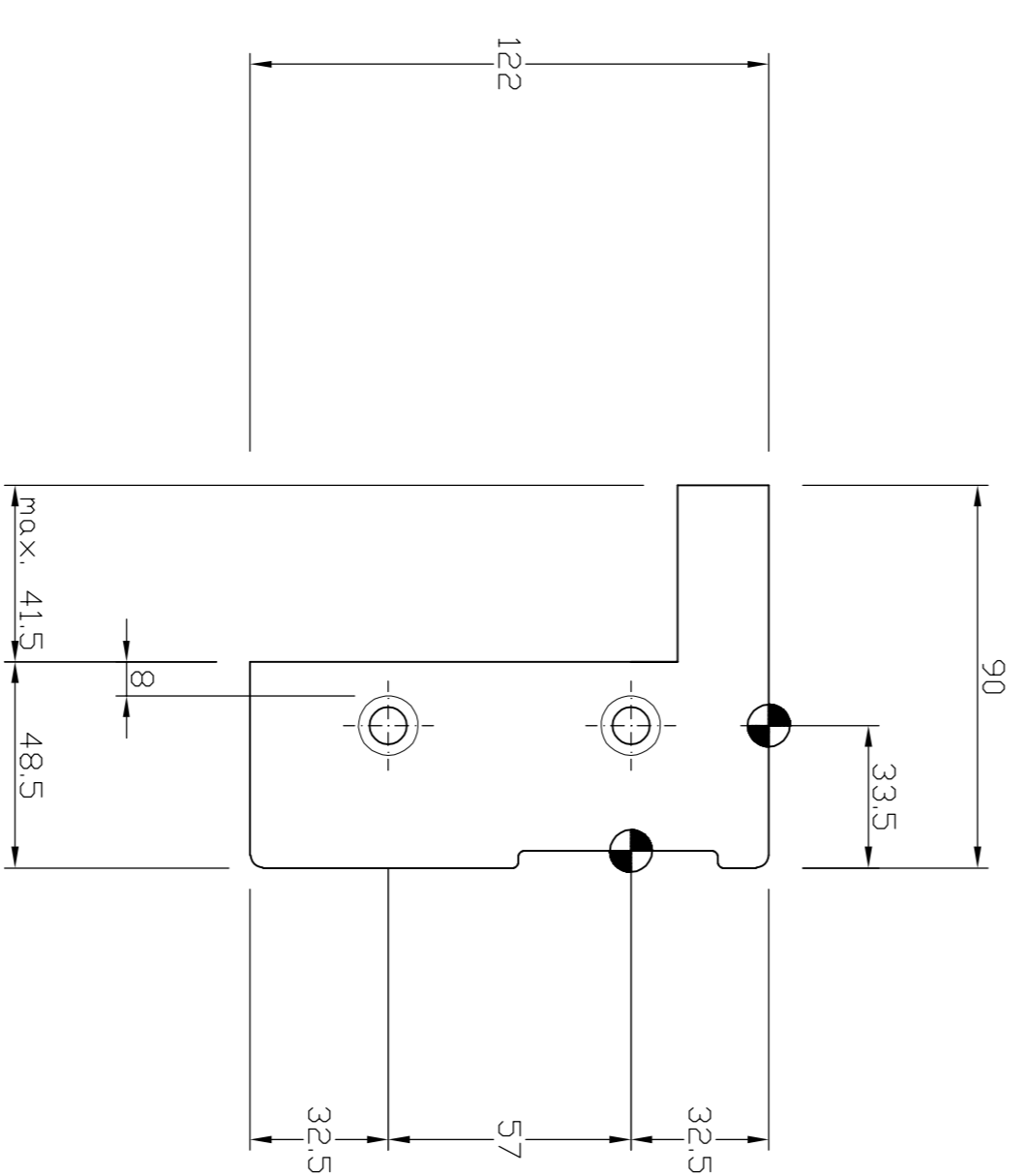
Maximale uitsprating bij
standaard HFS-boorpatroon
schuif

Boorpatroon: HFS19 (S122)



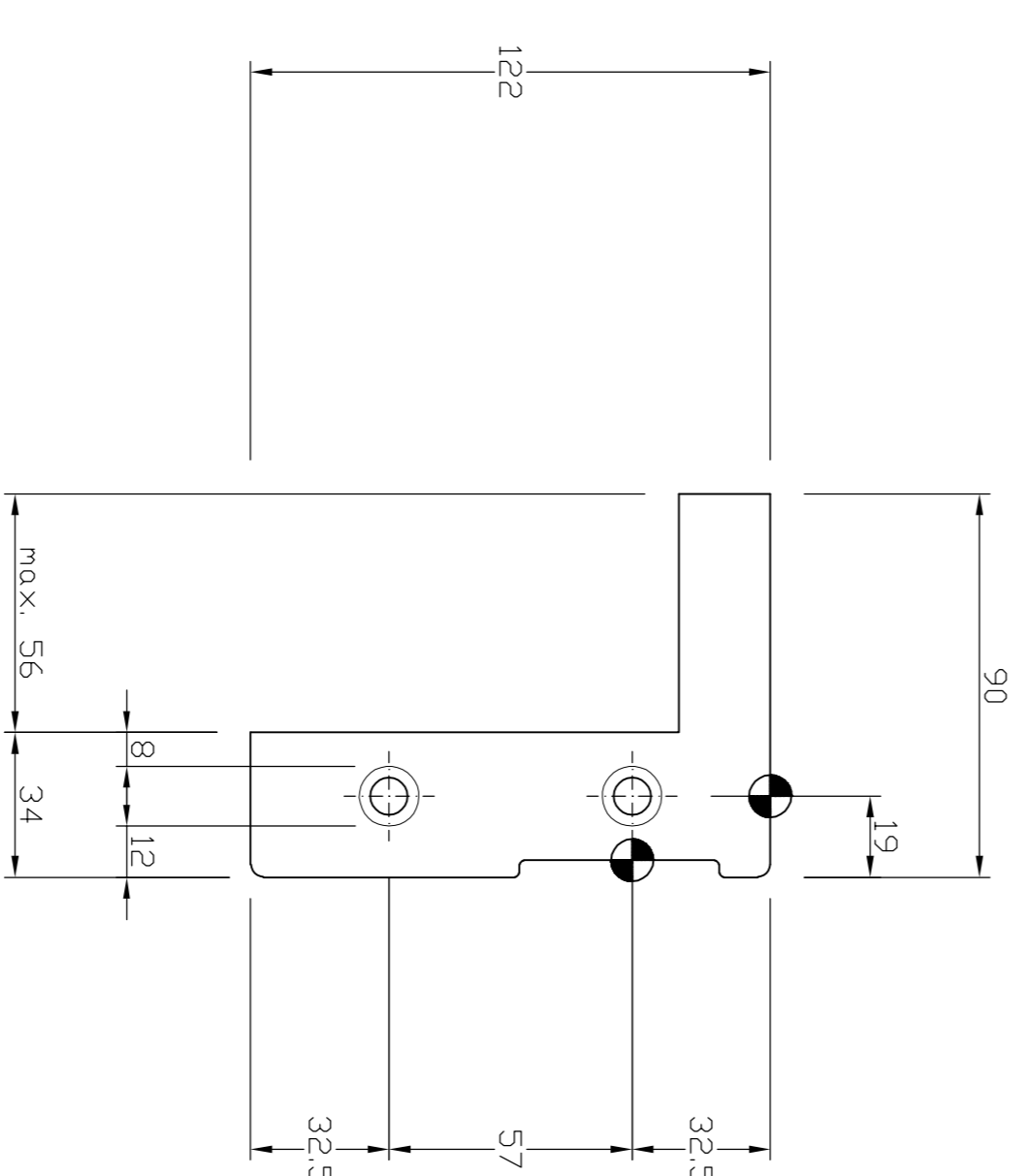
Maximale uitsprating bij
standaard HFS-boorpatroon
schuif

Boorpatroon: HFS33.5 (S122)



Maximale uitsprating bij
standaard HFS-boorpatroon
schuif

Boorpatroon: HFS19 (S122)



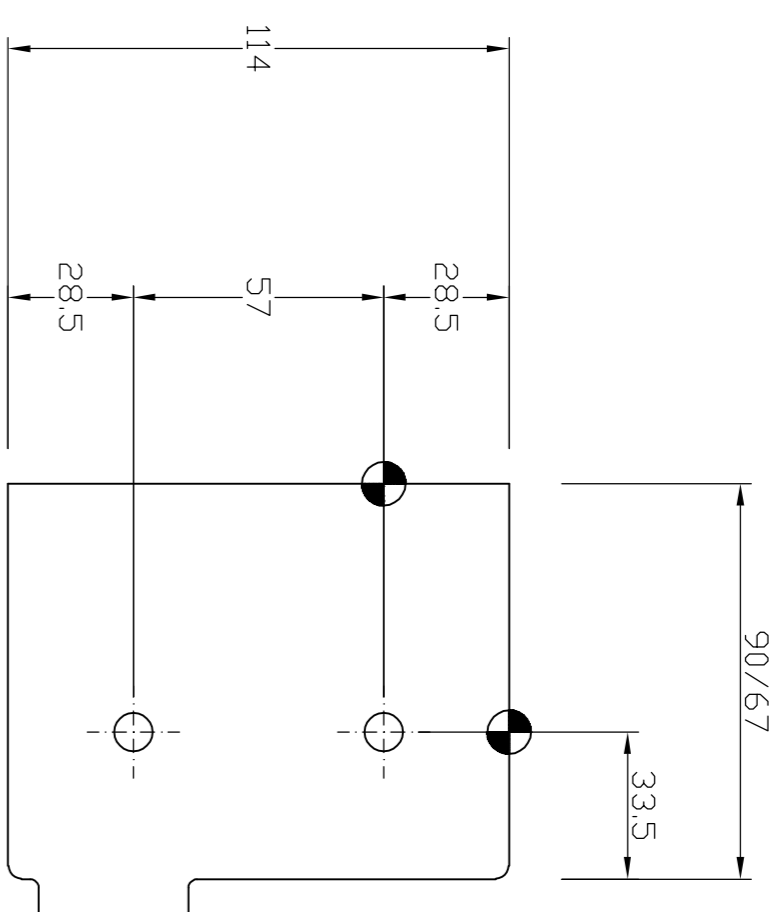
Maximale uitsprating bij
standaard HFS-boorpatroon
schuif

		Klant: Holonite	
		Project: Boorpatroon uitsprating	
Projectnr.: --- ---		Omschrijving: Boorpatroon HFS122 Premax Neut90/67mm met sponning	
Schaal: nvt	Getekend: TVE	Tekeningsnummer:	
Eenheid: mm	Gecontr.: BB	SCHUIF 122 A	
Datum: 03.05.22		Rev.:	

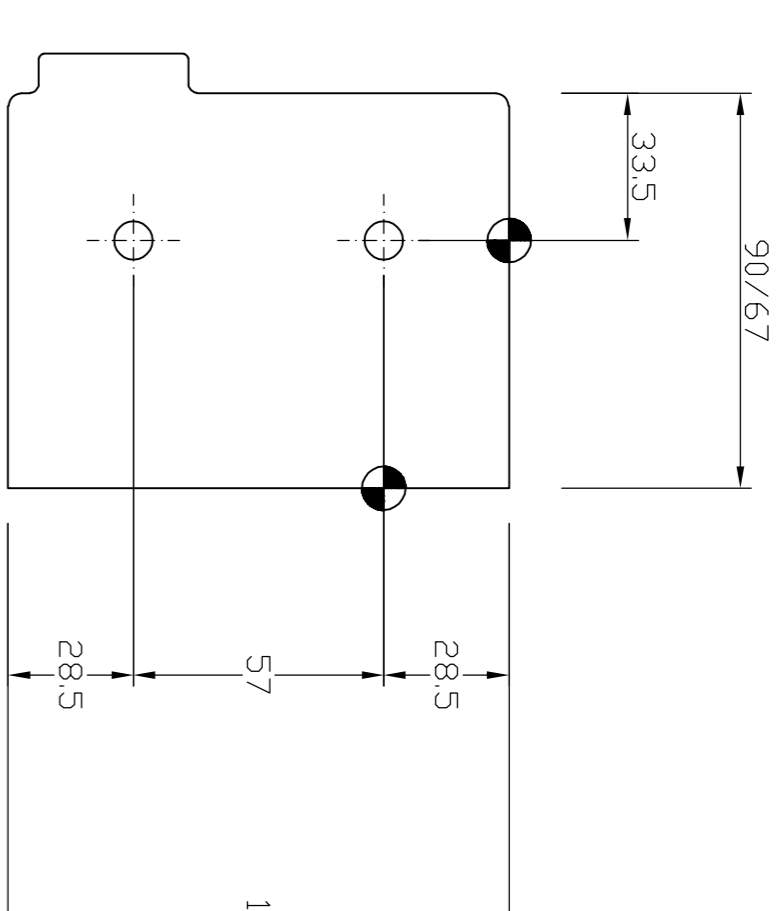
Bestand locatie: accad\Premax HFS \ Boorpatroon

Deze tekening is uitsluitend eigendom van Holonite BV. Thoen en mag zonder haar schriftelijke toestemming niet gecopieerd, uitgeleend noch aan derden ter inzage worden gegeven. ARTIKEL 31 van de auteurswet.

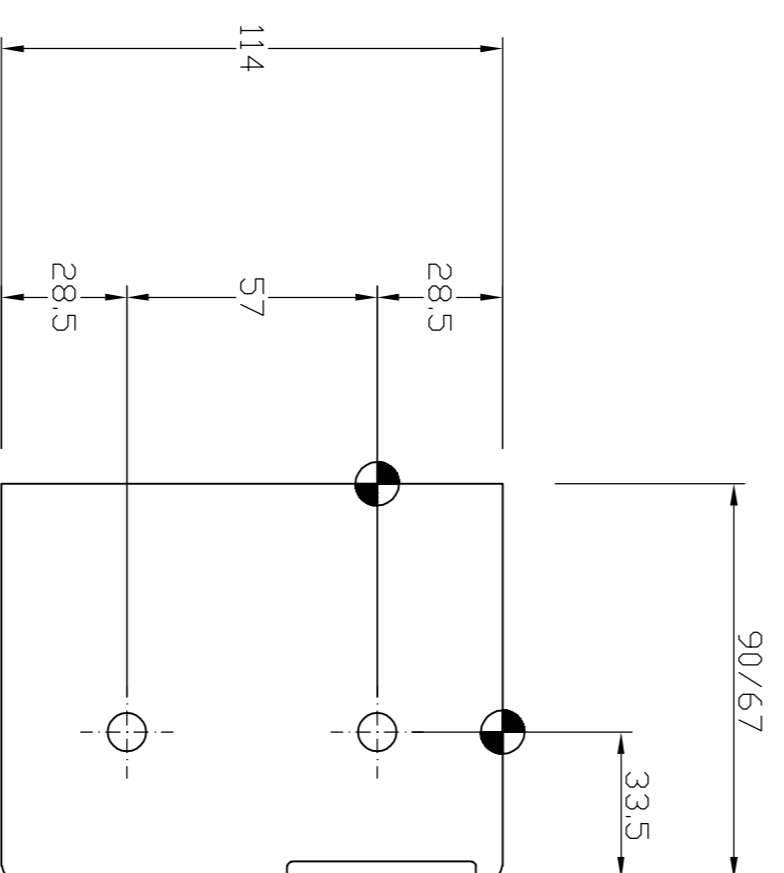
Boorpatroon: HFS33.5 (V114)



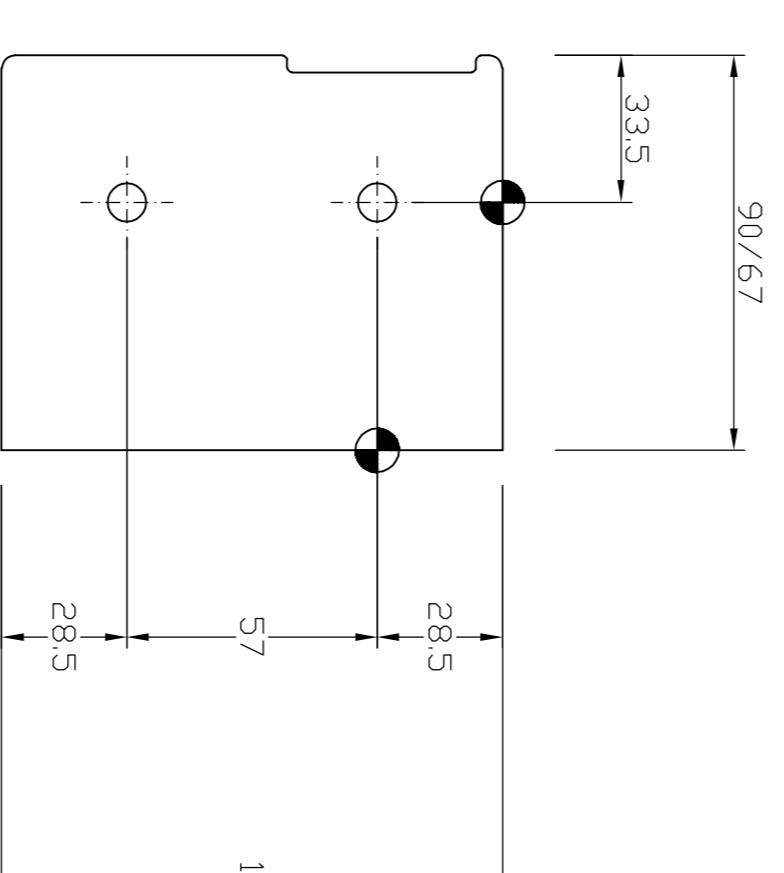
Boorpatroon: HFS33.5 (V114)



Boorpatroon: HFS33.5 (S114)



Boorpatroon: HFS139 (S114)

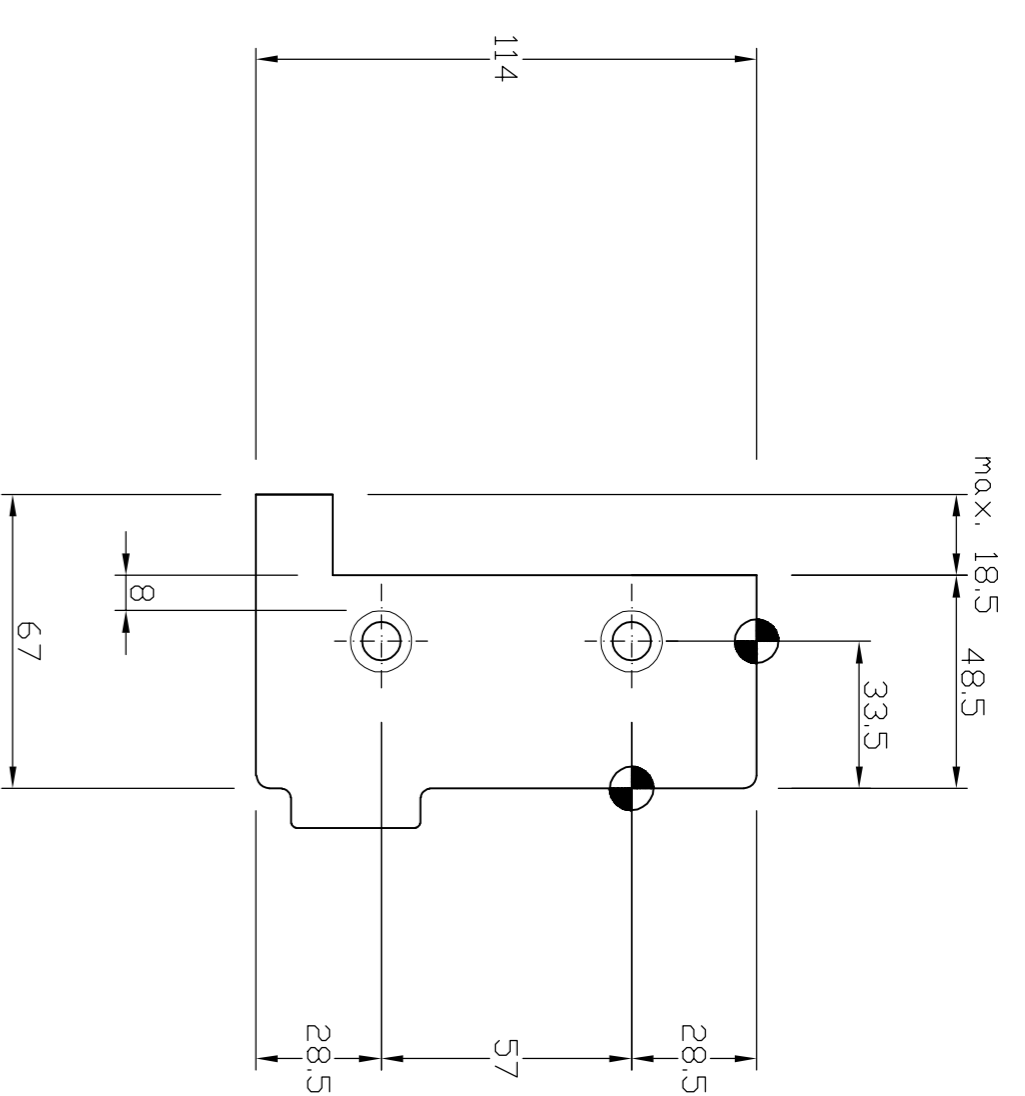


	Klant: Holonite		Omschrijving: Boorpatroon Premax Hefschuif 114 Vast/schuif
	Project: Boorpatroon uitsparing		
Projectnr.: --- ---		Getekend: TVE	Tekeningsnummer: VASTSCHUIF
Schaal: nvt	Gecontr.: BB	Rev.:	
Eenheid: mm	Datum: 03.05.22		A

Bestand locatie: acad\Premax HFS \ Boorpatroon

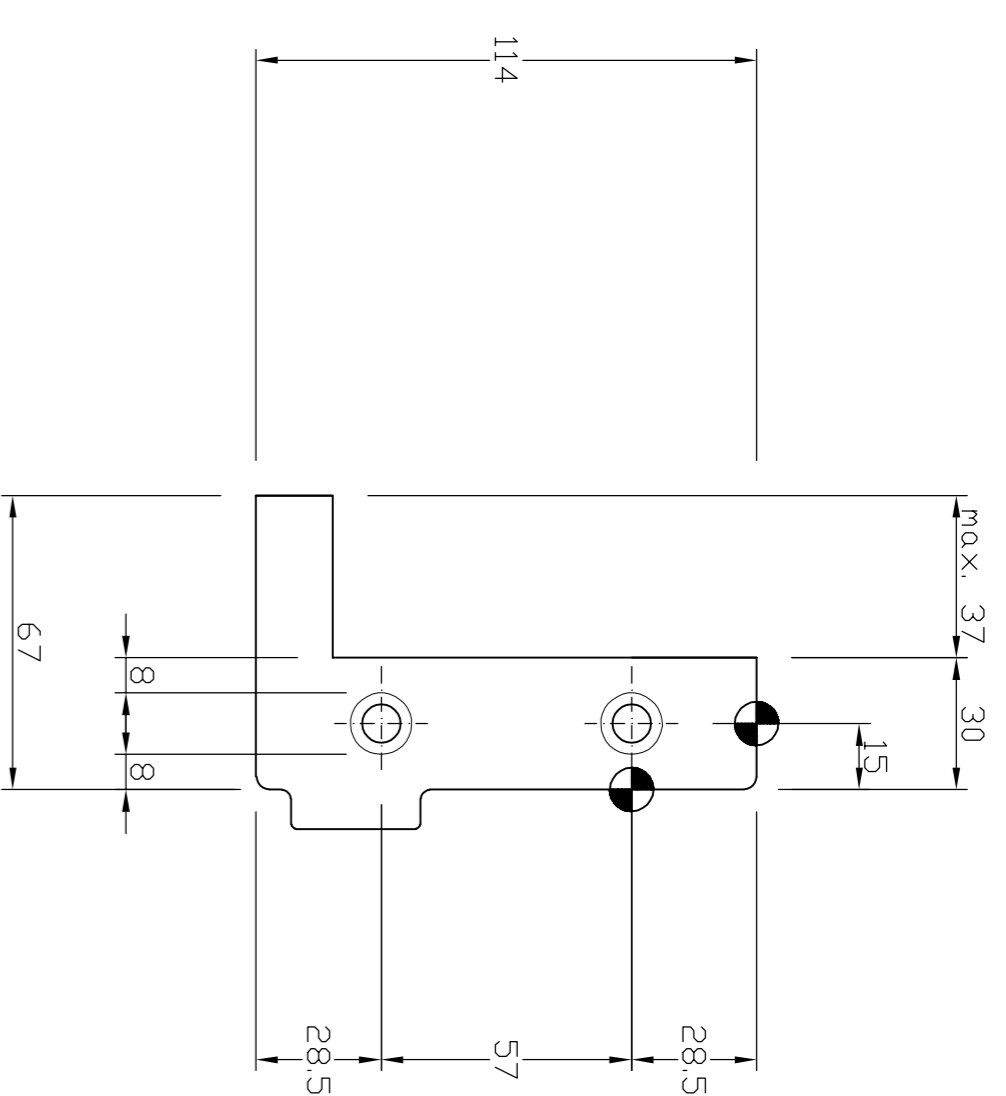
Deze tekening is uitsluitend eigendom van Holonite BV. Thoen en mag zonder haar schriftelijke toestemming niet gecopieerd, uitgeleend noch aan derden ter inzage worden gegeven. ARTIKEL 31 van de auteurswet.

Boorpatroon: HFS33.5 (V114)



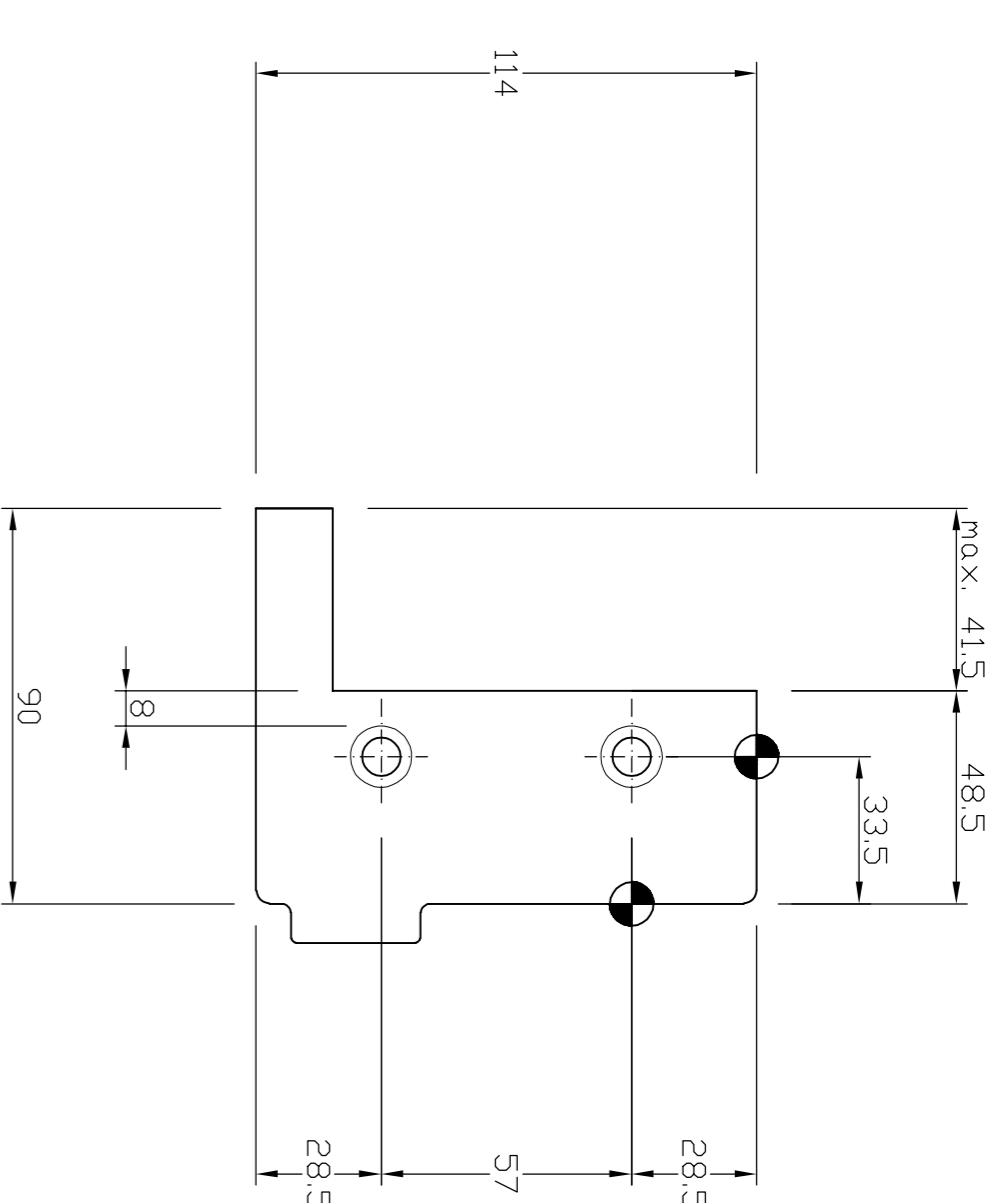
Maximale uitsparing bij
standaard HFS-boorpatroon
vast

Boorpatroon: HFS15 (V114)



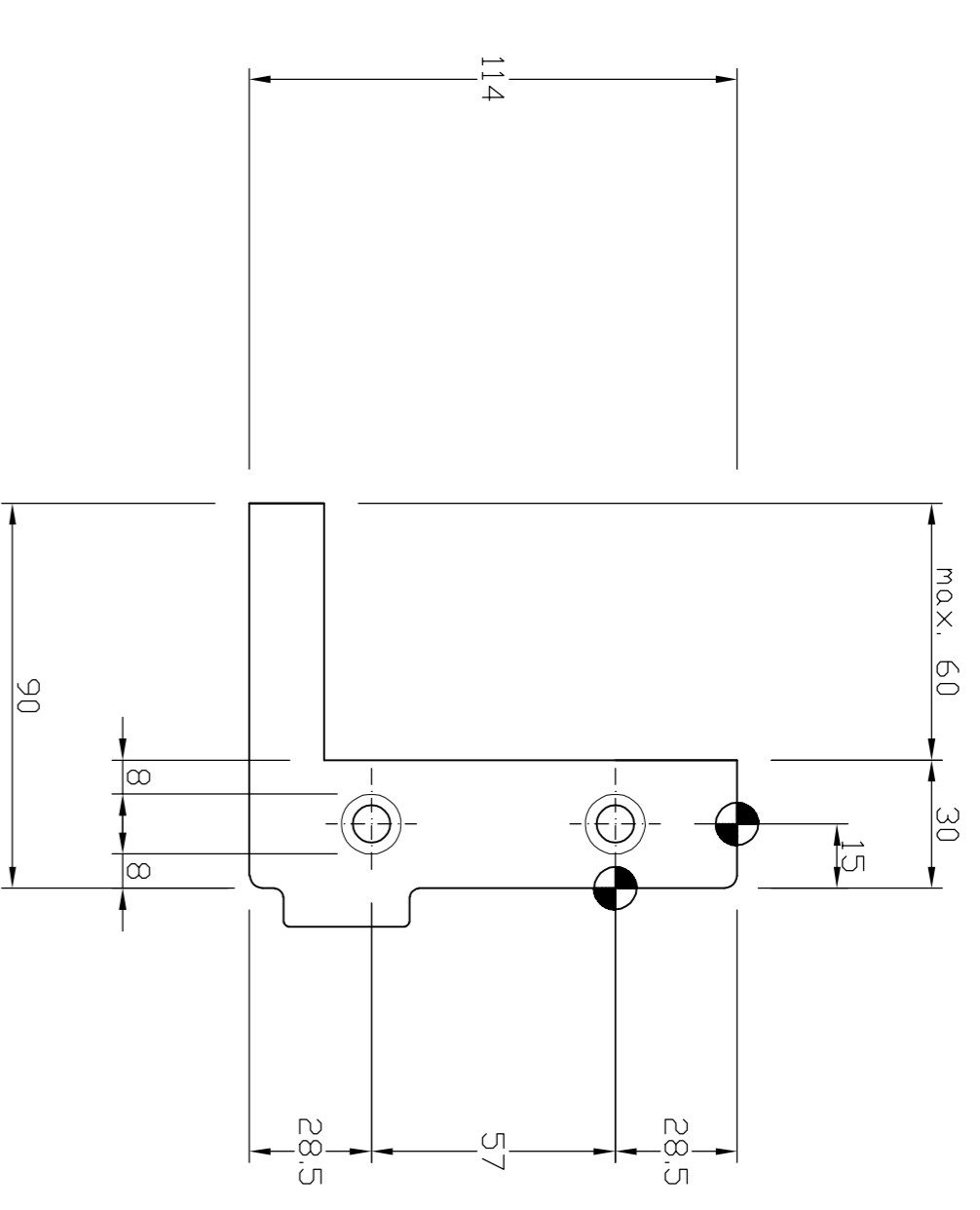
Maximale uitsparing bij
standaard HFS-boorpatroon
vast

Boorpatroon: HFS33.5 (V114)



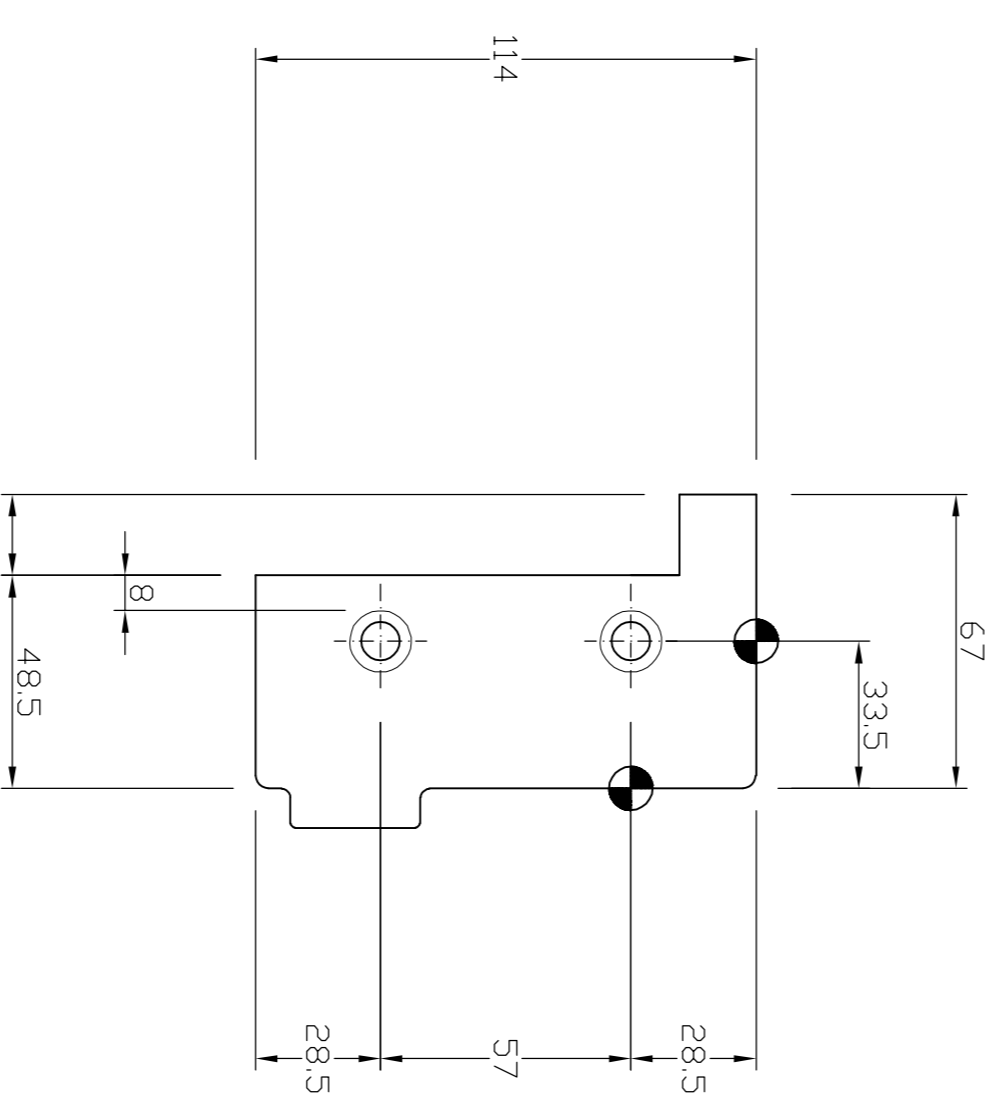
Maximale uitsparing bij
standaard HFS-boorpatroon
vast

Boorpatroon: HFS15 (V114)



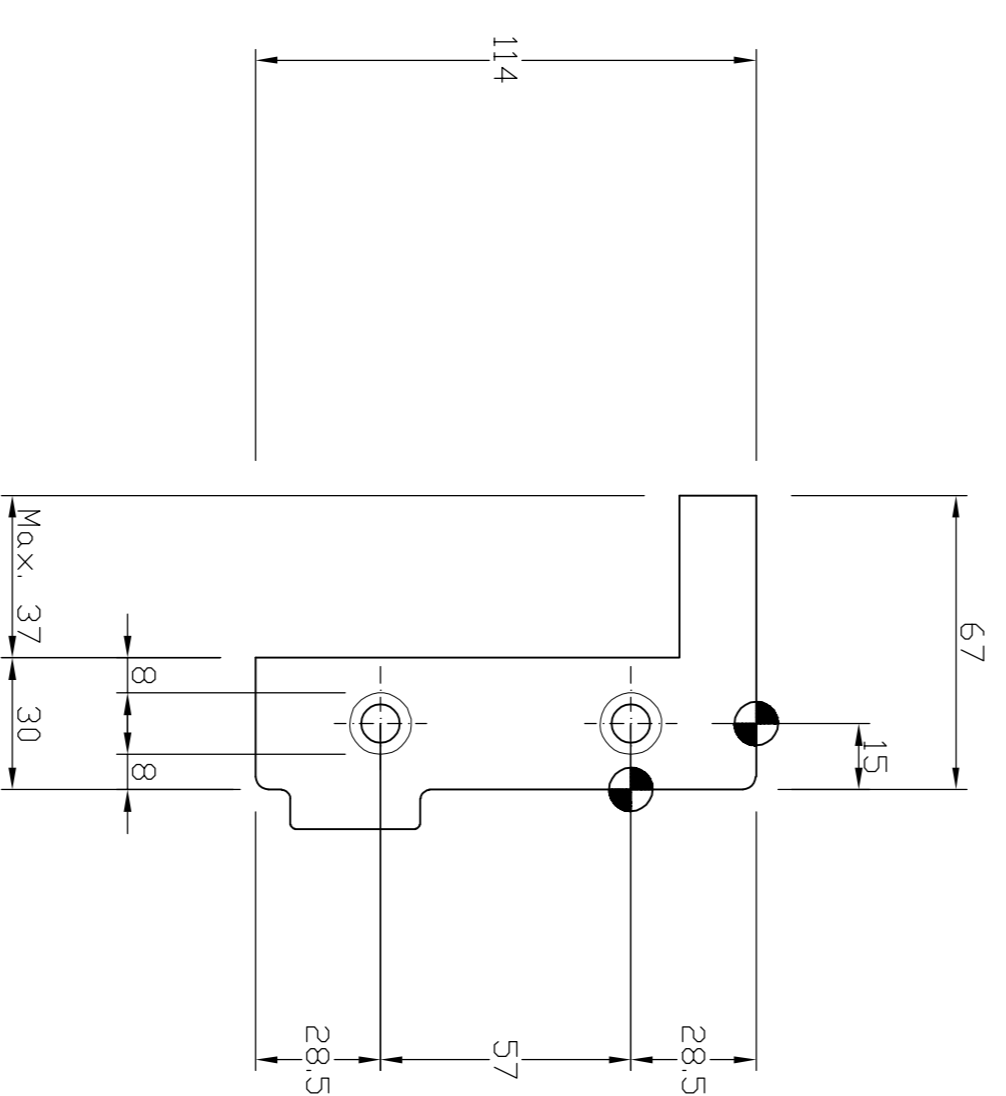
Maximale uitsparing bij
standaard HFS-boorpatroon
vast

Boorpatroon: HFS33.5 (V114)



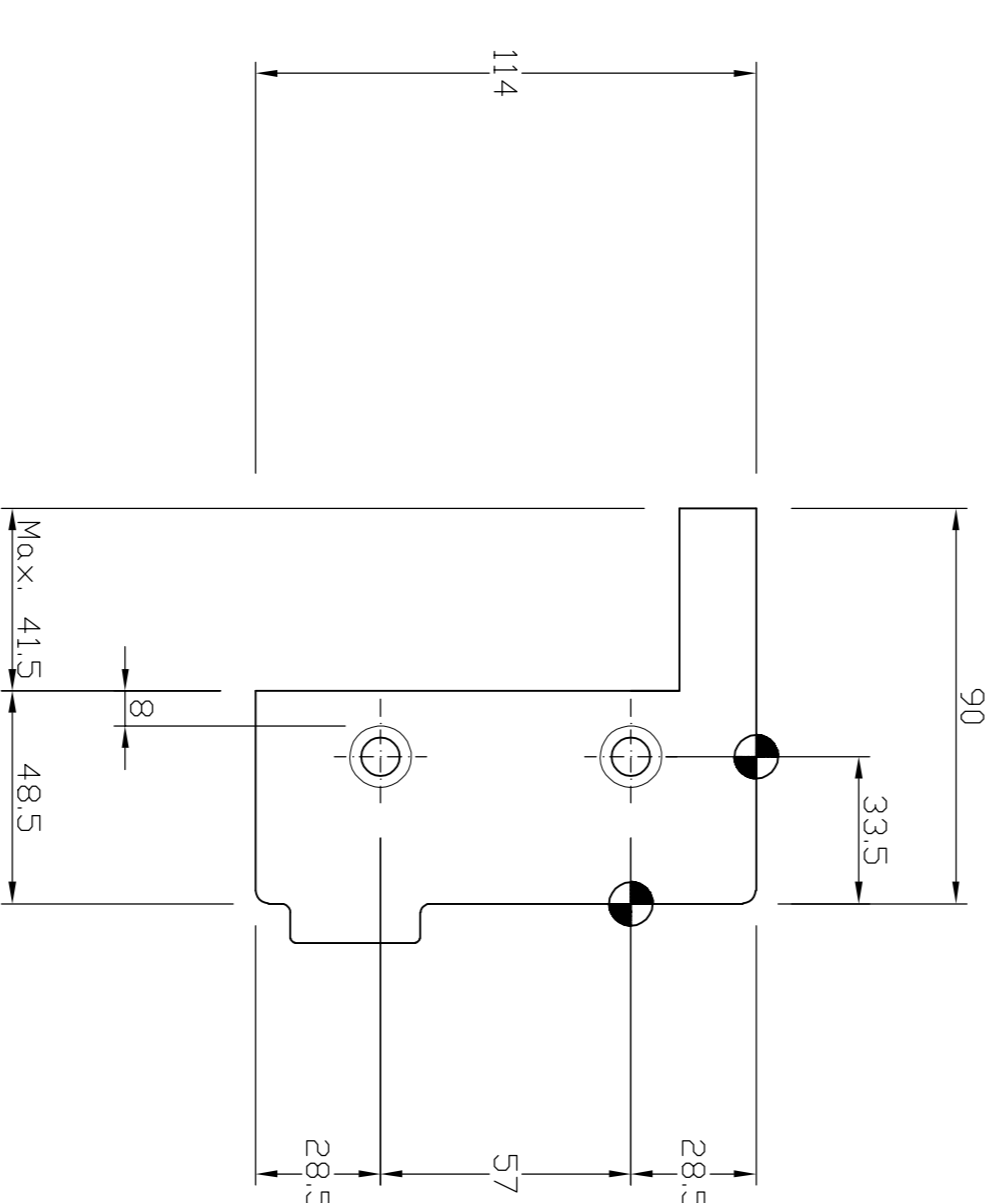
Maximale uitsparing bij
standaard HFS-boorpatroon
vast

Boorpatroon: HFS15 (V114)



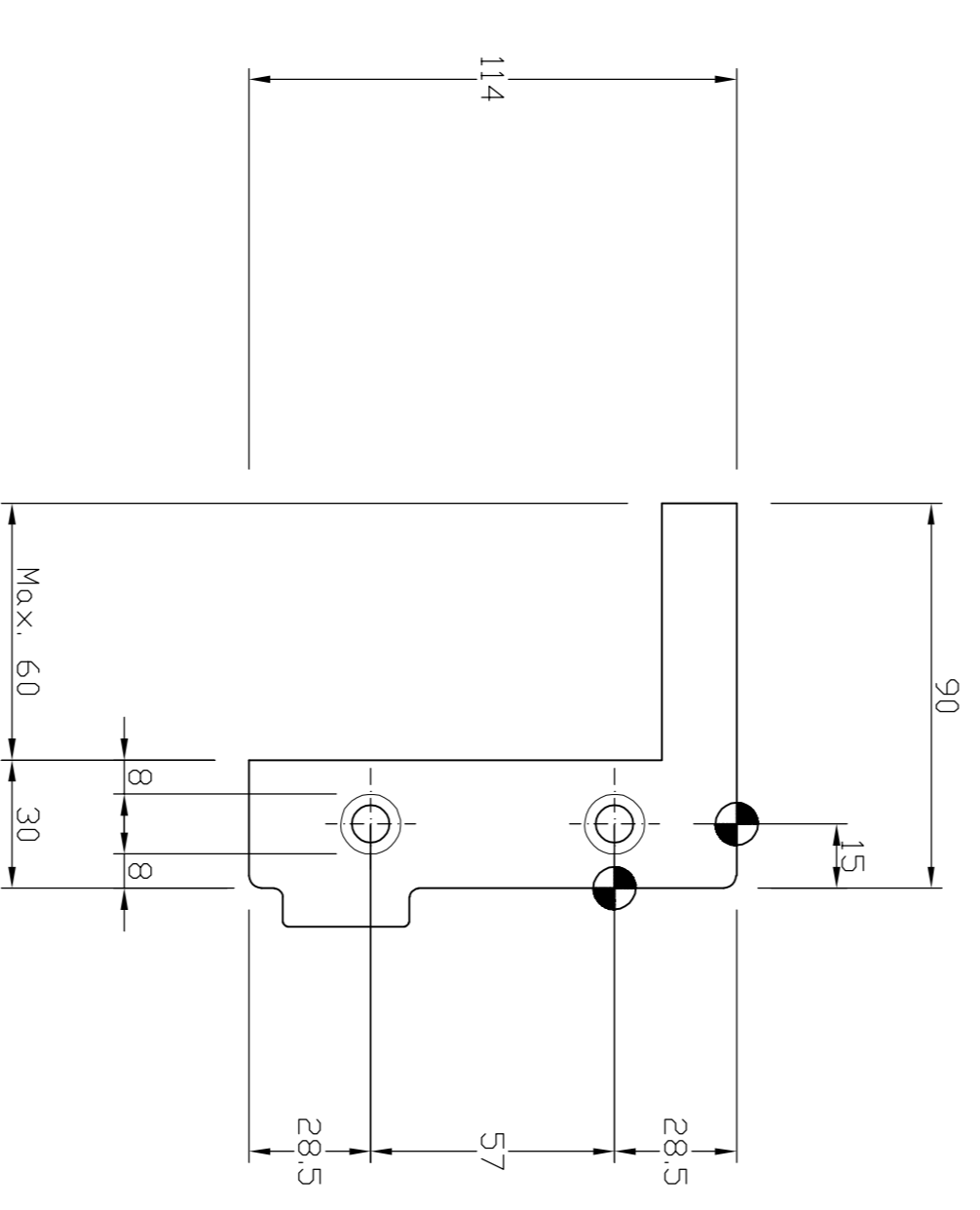
Maximale uitsparing bij
standaard HFS-boorpatroon
vast

Boorpatroon: HFS33.5 (V114)

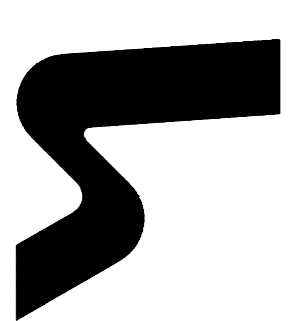
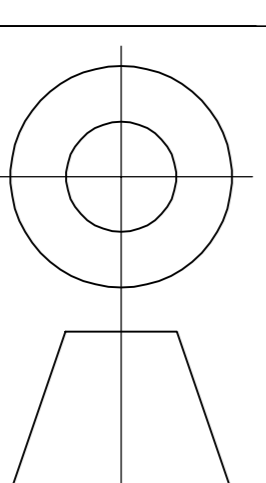


Maximale uitsparing bij
standaard HFS-boorpatroon
vast

Boorpatroon: HFS15 (V114)



Maximale uitsparing bij
standaard HFS-boorpatroon
vast



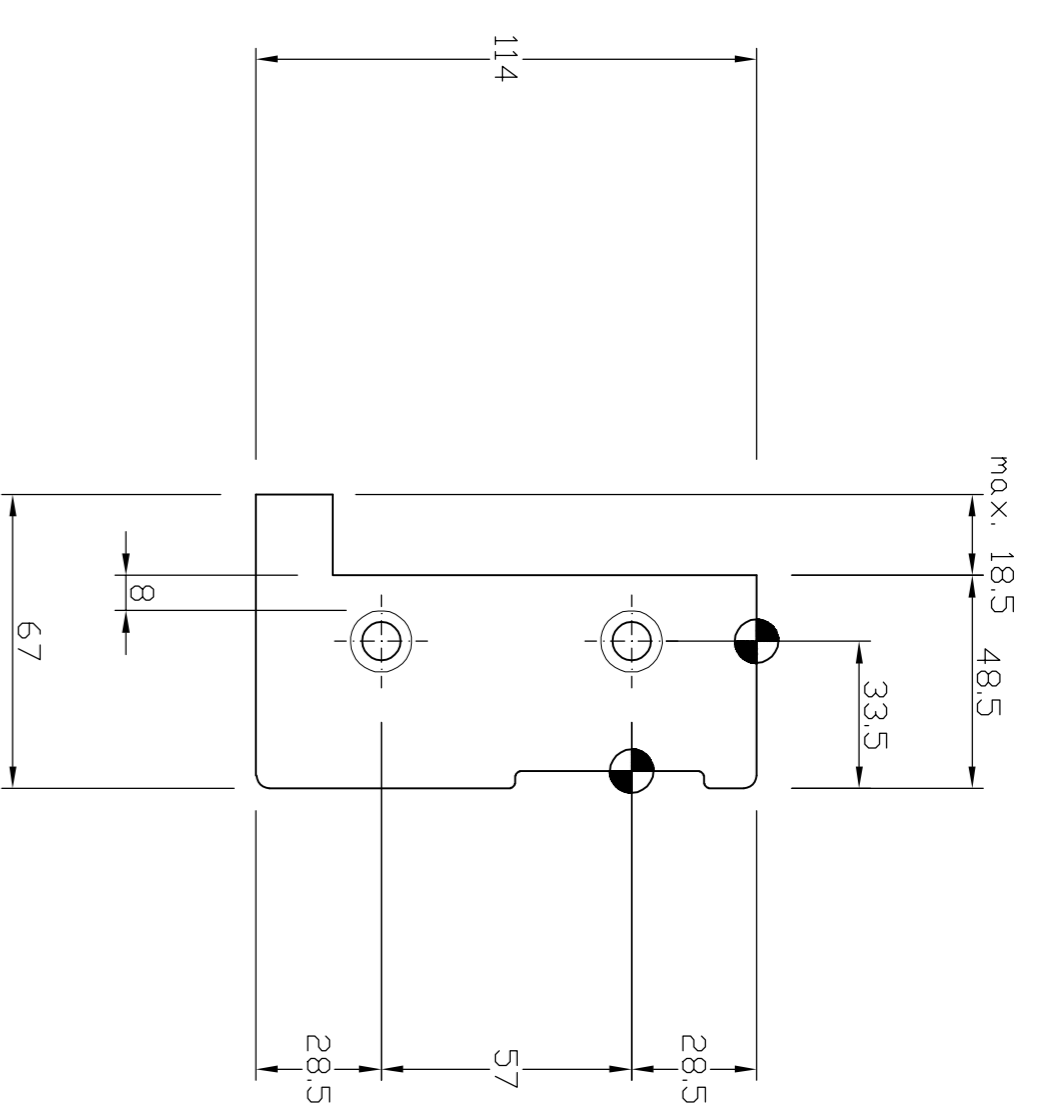
Klant: Holonite	
Project: Boorpatroon uitsparing	
Projectnr.: --- ---	
Schaal: nvt	Getekend: TVE
Eenheid: mm	Gecontr.: BB
Datum: 03.05.22	

Omschrijving: Boorpatroon HFS114 Premax Neut90/67mm met sponning	
Tekeningnummer: VAST 114	Rev.: A

Bestand locatie: accad\Premax HFS \ Boorpatroon

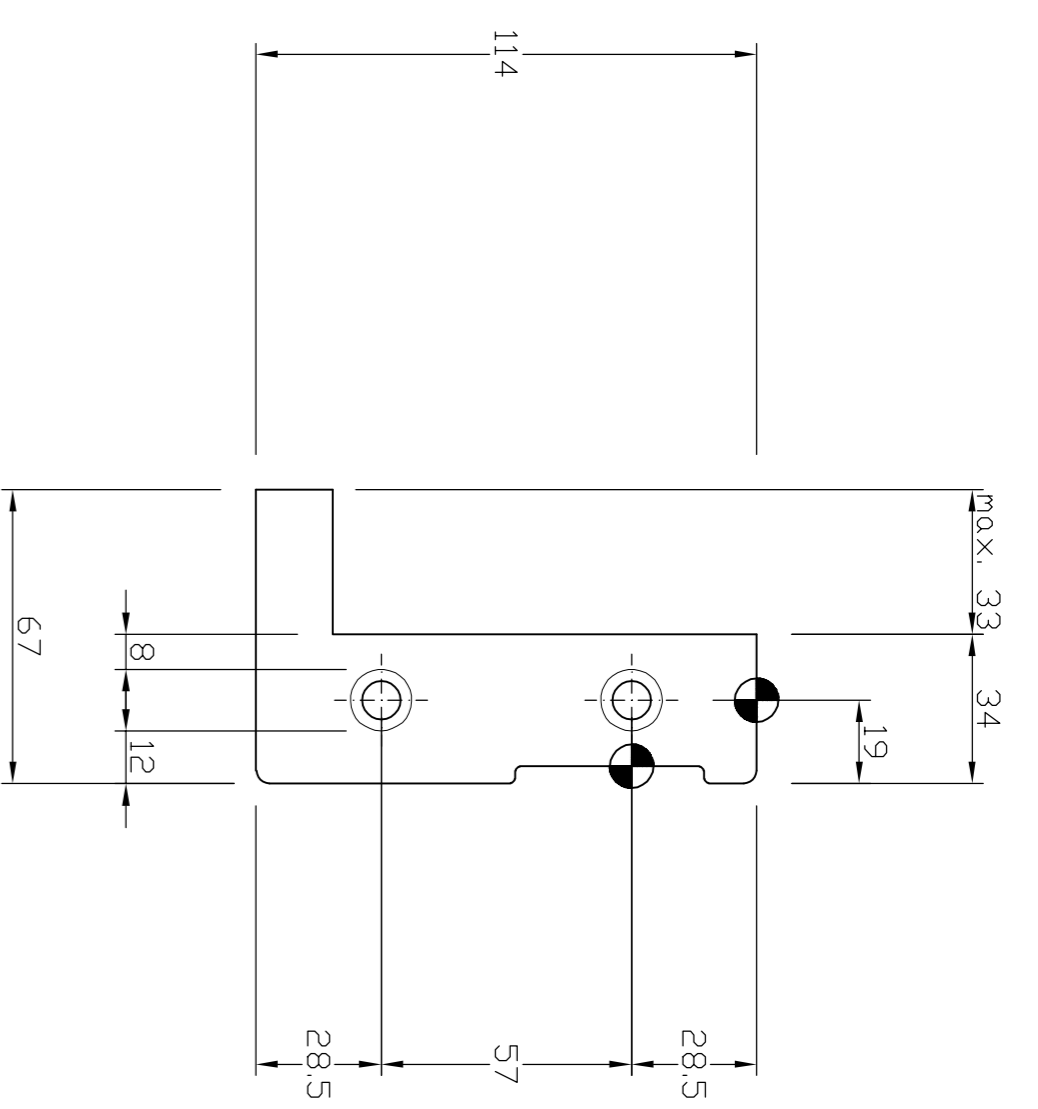
Deze tekening is uitsluitend eigendom van Holonite BV. Thoen en mag zonder haar schriftelijke toestemming niet gecopieerd, uitgeleend noch aan derden ter inzage worden gegeven. ARTIKEL 31 van de auteurswet.

Boorpatroon: HFS33.5 (S114)



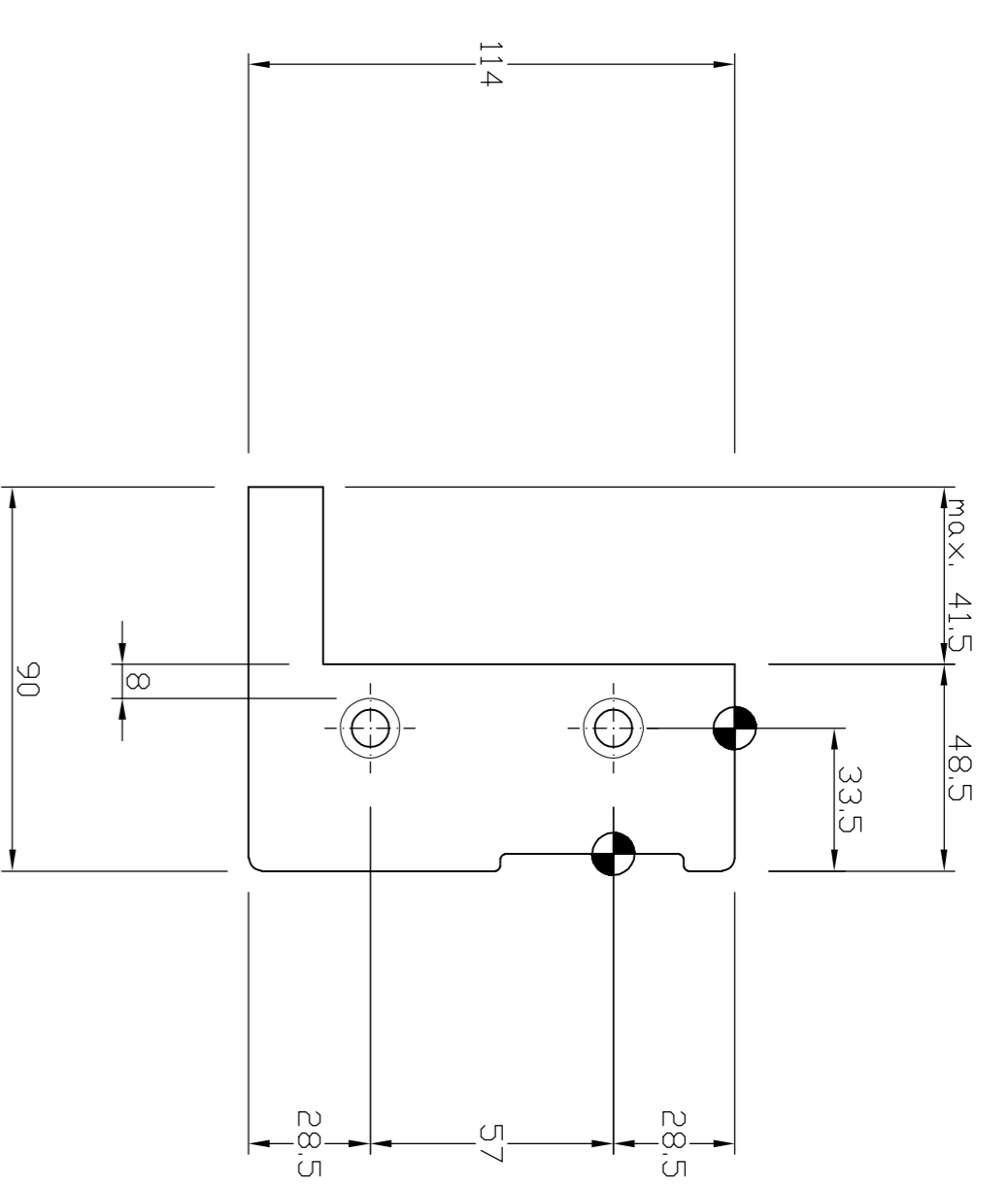
Maximale uitspraving bij
standaard HFS-boorpatroon
schuif

Boorpatroon: HFS19 (S114)



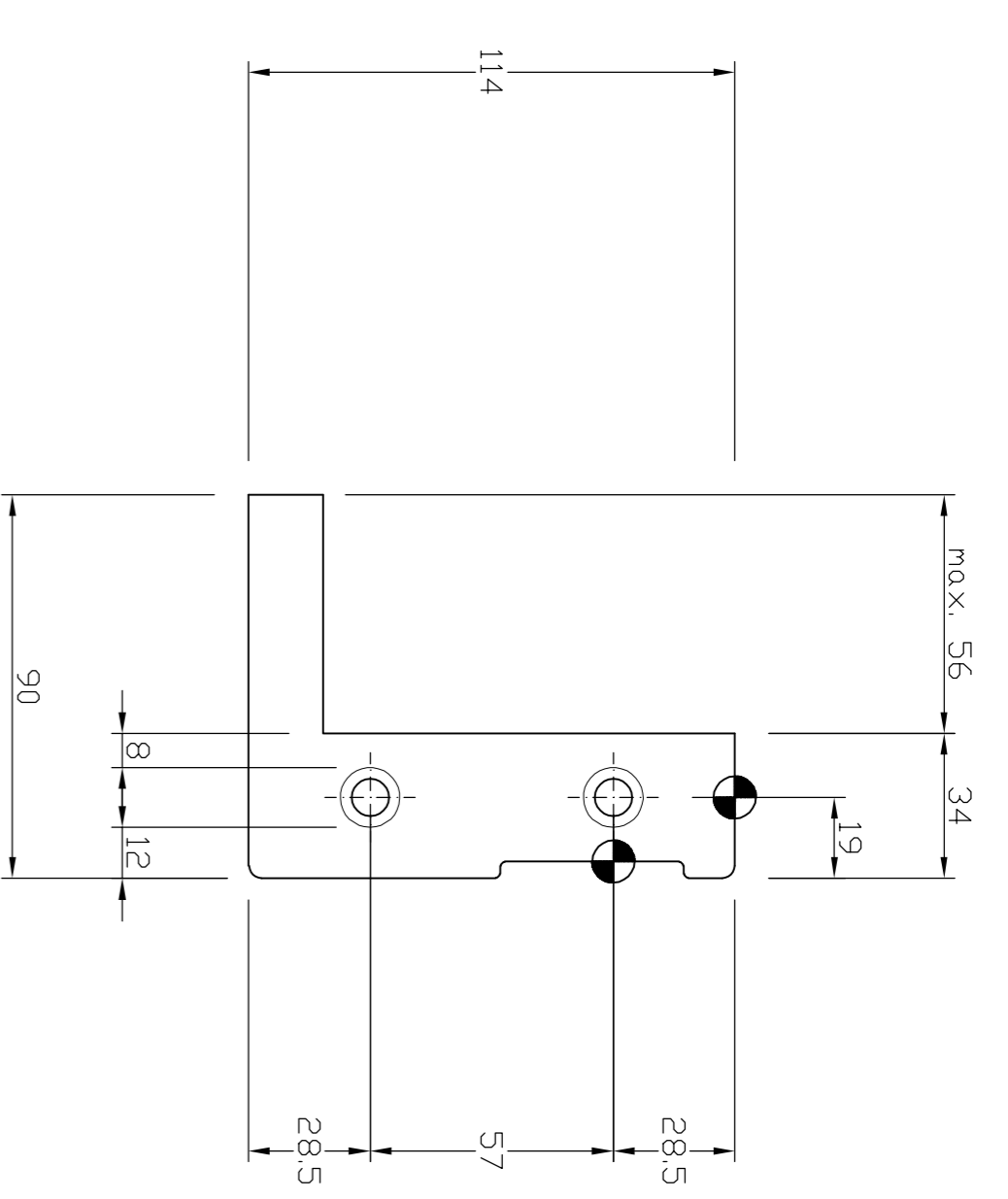
Maximale uitspraving bij
standaard HFS-boorpatroon
schuif

Boorpatroon: HFS33.5 (S114)



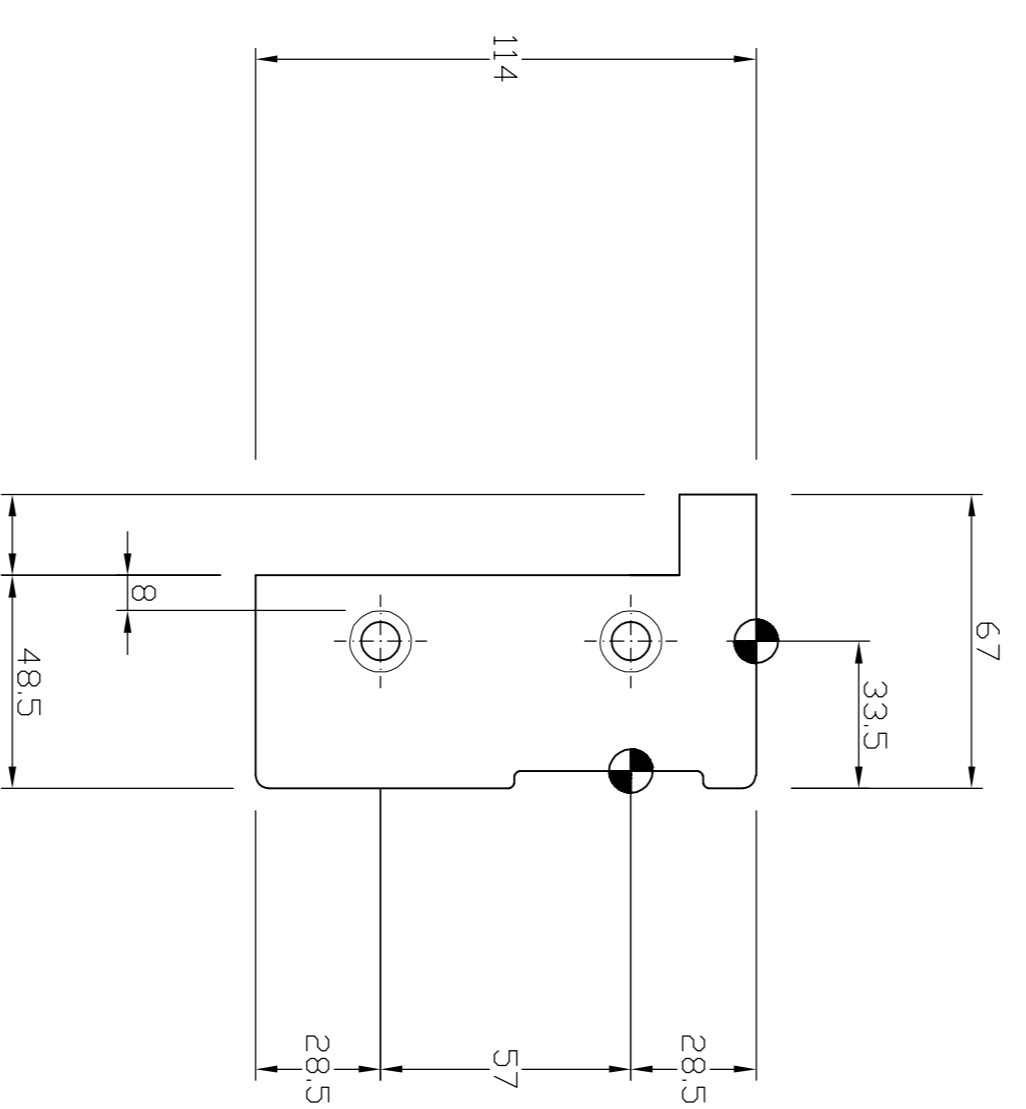
Maximale uitspraving bij
standaard HFS-boorpatroon
schuif

Boorpatroon: HFS19 (S114)



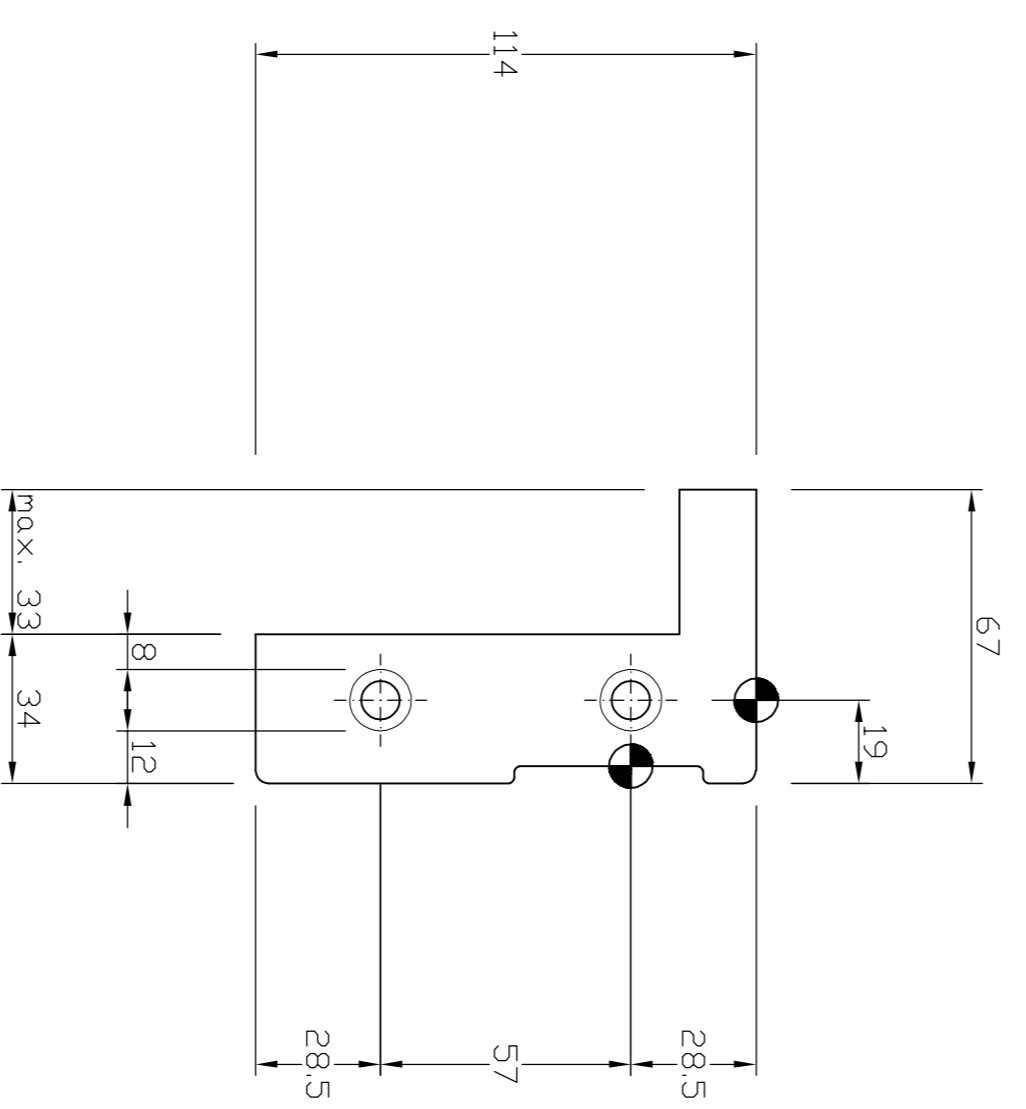
Maximale uitspraving bij
standaard HFS-boorpatroon
schuif

Boorpatroon: HFS33.5 (S114)



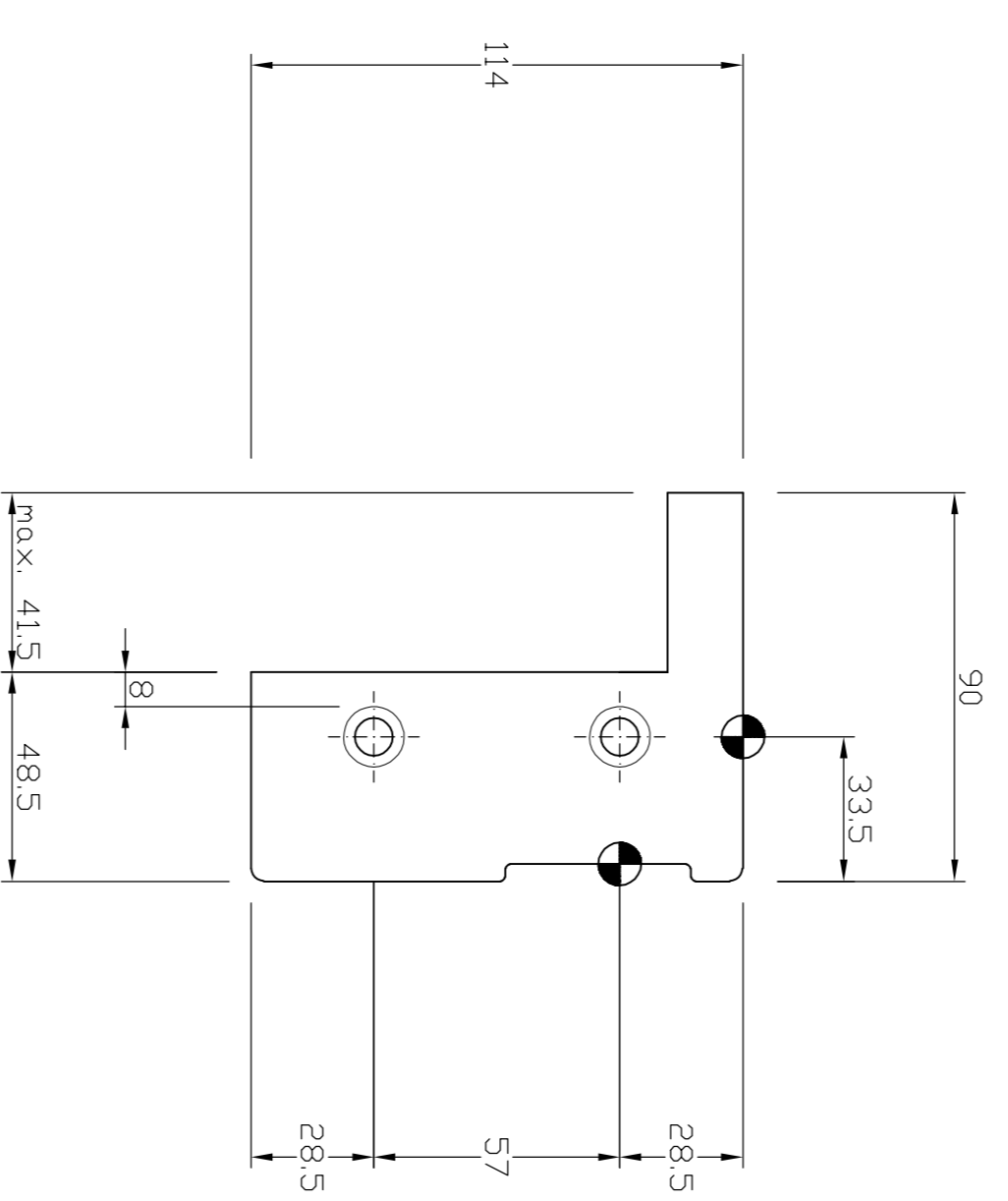
Maximale uitspraving bij
standaard HFS-boorpatroon
schuif

Boorpatroon: HFS19 (S114)



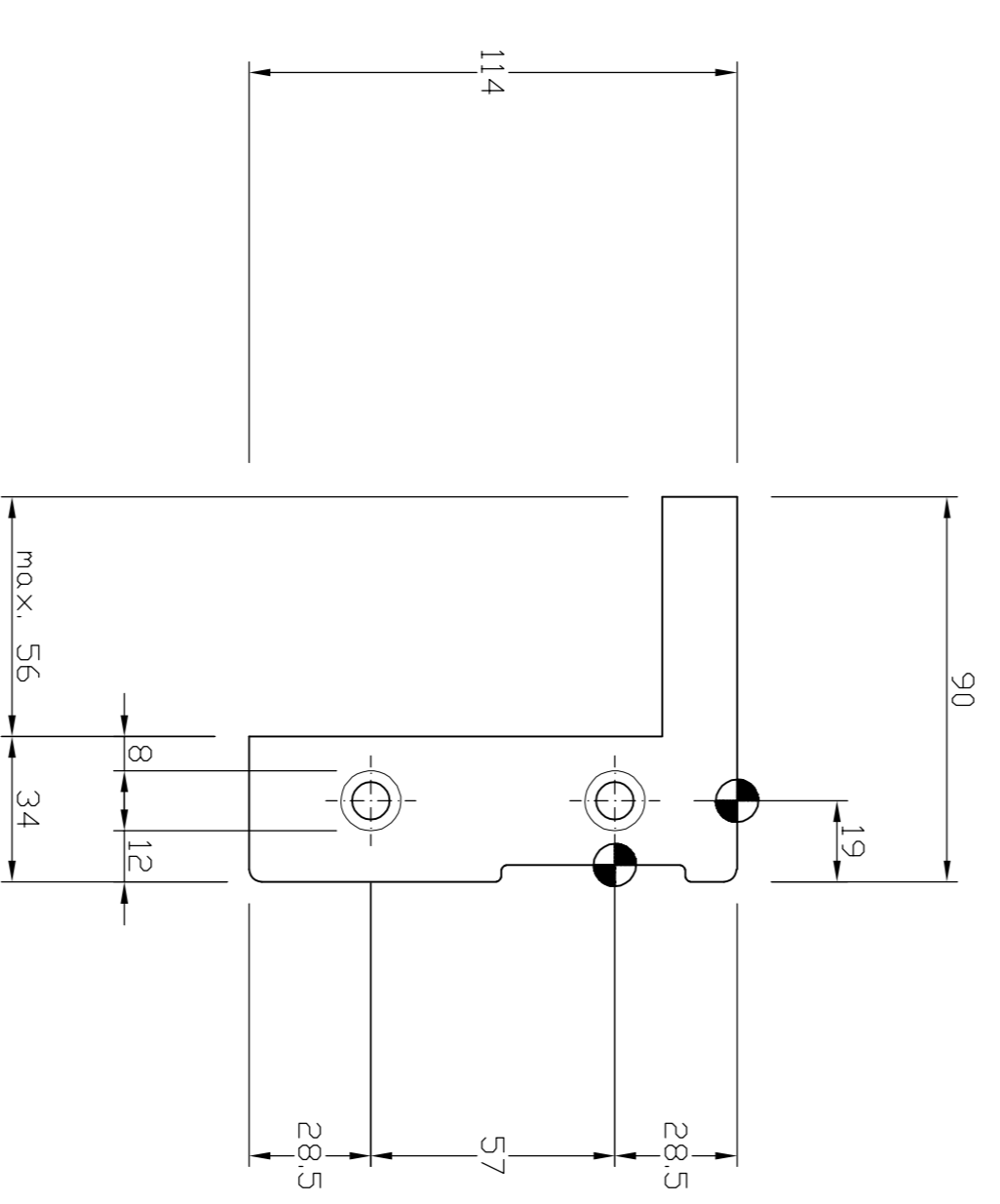
Maximale uitspraving bij
standaard HFS-boorpatroon
schuif

Boorpatroon: HFS33.5 (S114)

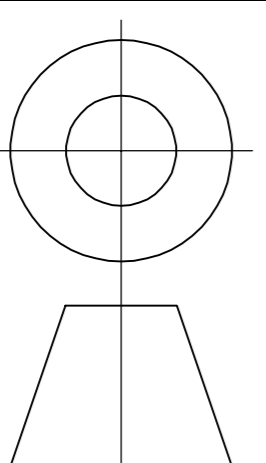


Maximale uitspraving bij
standaard HFS-boorpatroon
schuif

Boorpatroon: HFS19 (S114)



Maximale uitspraving bij
standaard HFS-boorpatroon
schuif



Klant: Holonite

Project: Boorpatroon uitspraving

Projectnr.: --- ---

Schaal: nvt Getekend: TVE

Eenheid: mm Gecontr.: BB

Datum: 03.05.22

Omschrijving:

Boorpatroon HFS114 Premax
Neut90/67mm met sponning

Tekeningnummer:

SCHUIF 114 A

Rev.:

Bestand locatie: accad\Premax HFS \ Boorpatroon

Deze tekening is uitsluitend eigendom van Holonite BV. Thoen en mag zonder haar schriftelijke toestemming niet gecopieerd, uitgeleend noch aan derden ter inzage worden gegeven. ARTIKEL 31 van de auteurswet.