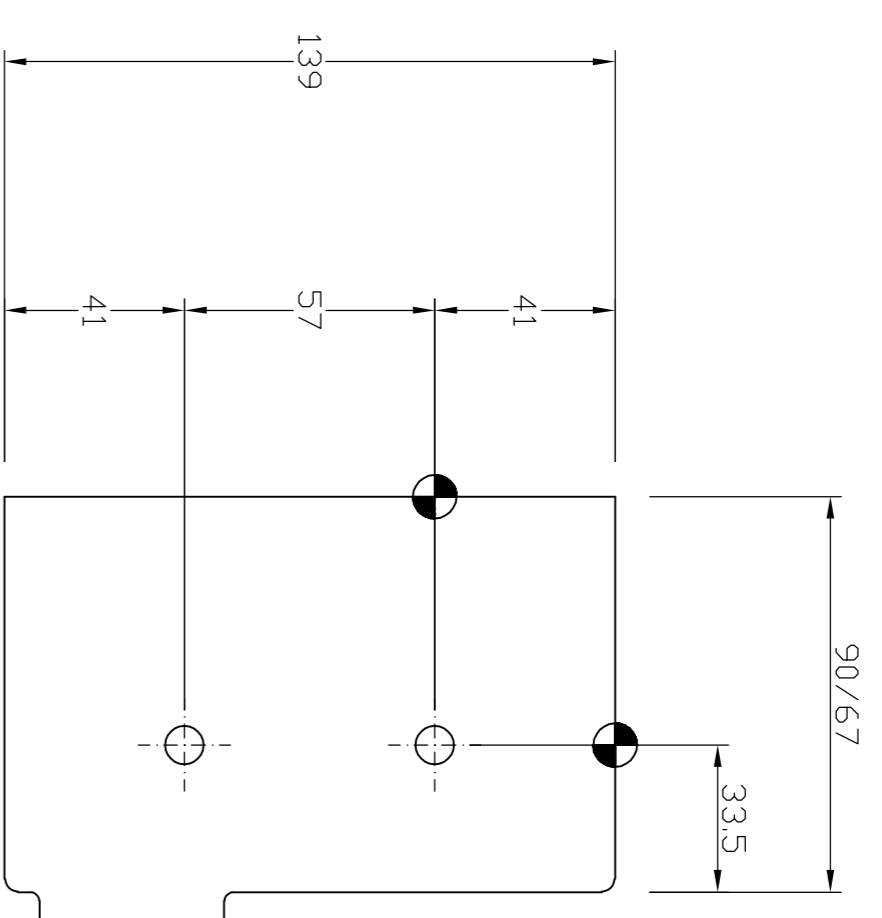
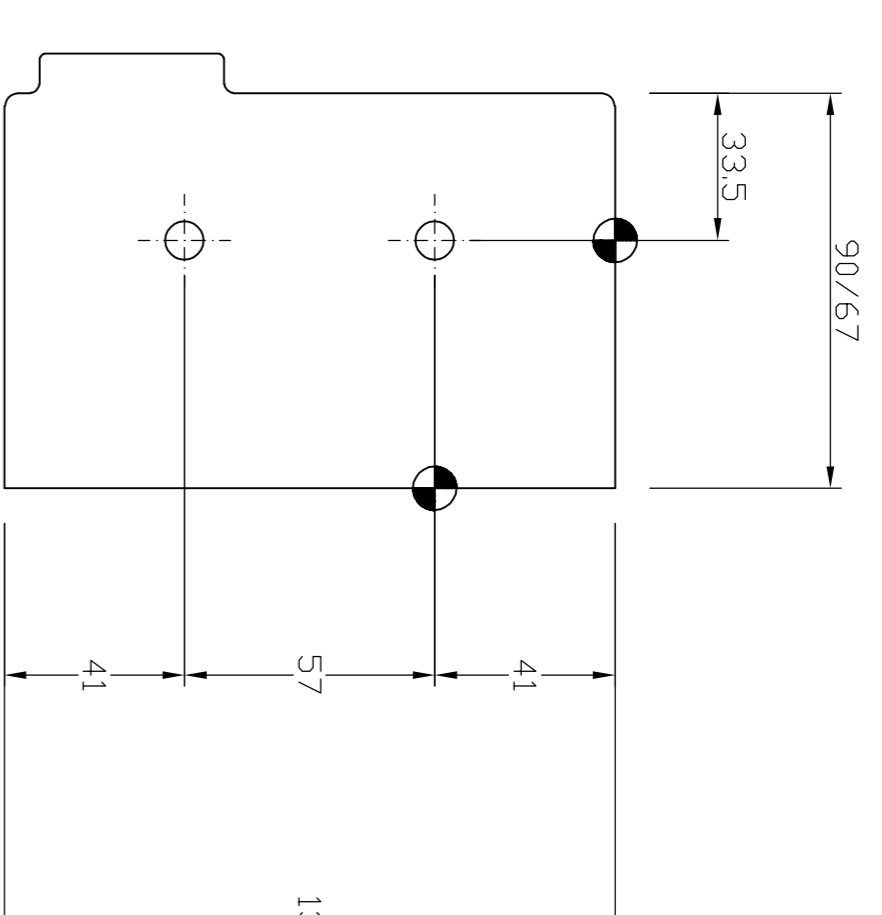


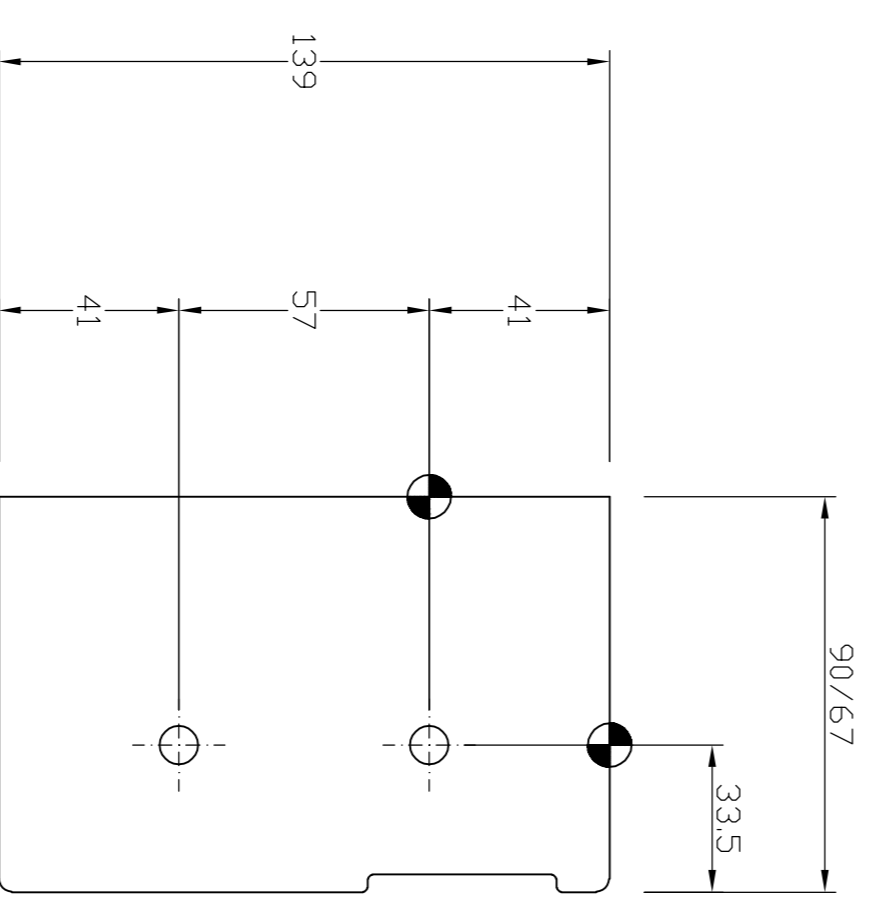
Boorpatroon: HFS33.5 (V139)



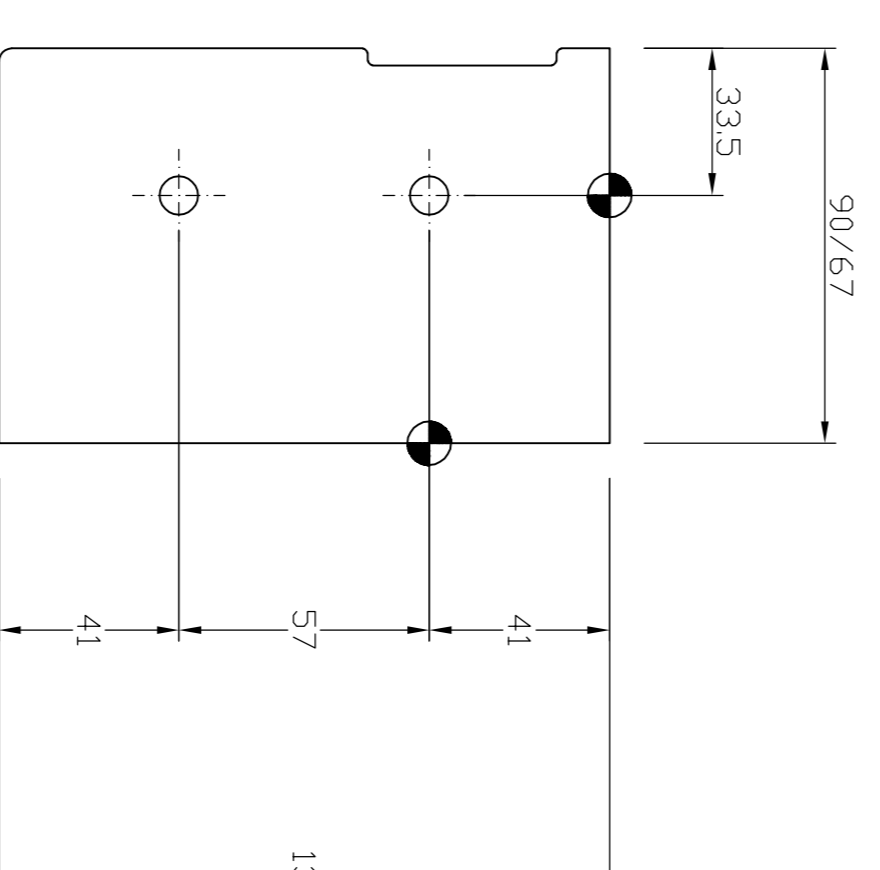
Boorpatroon: HFS33.5 (V139)

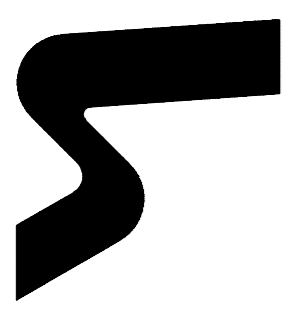


Boorpatroon: HFS33.5 (S139)



Boorpatroon: HFS139 (S139)

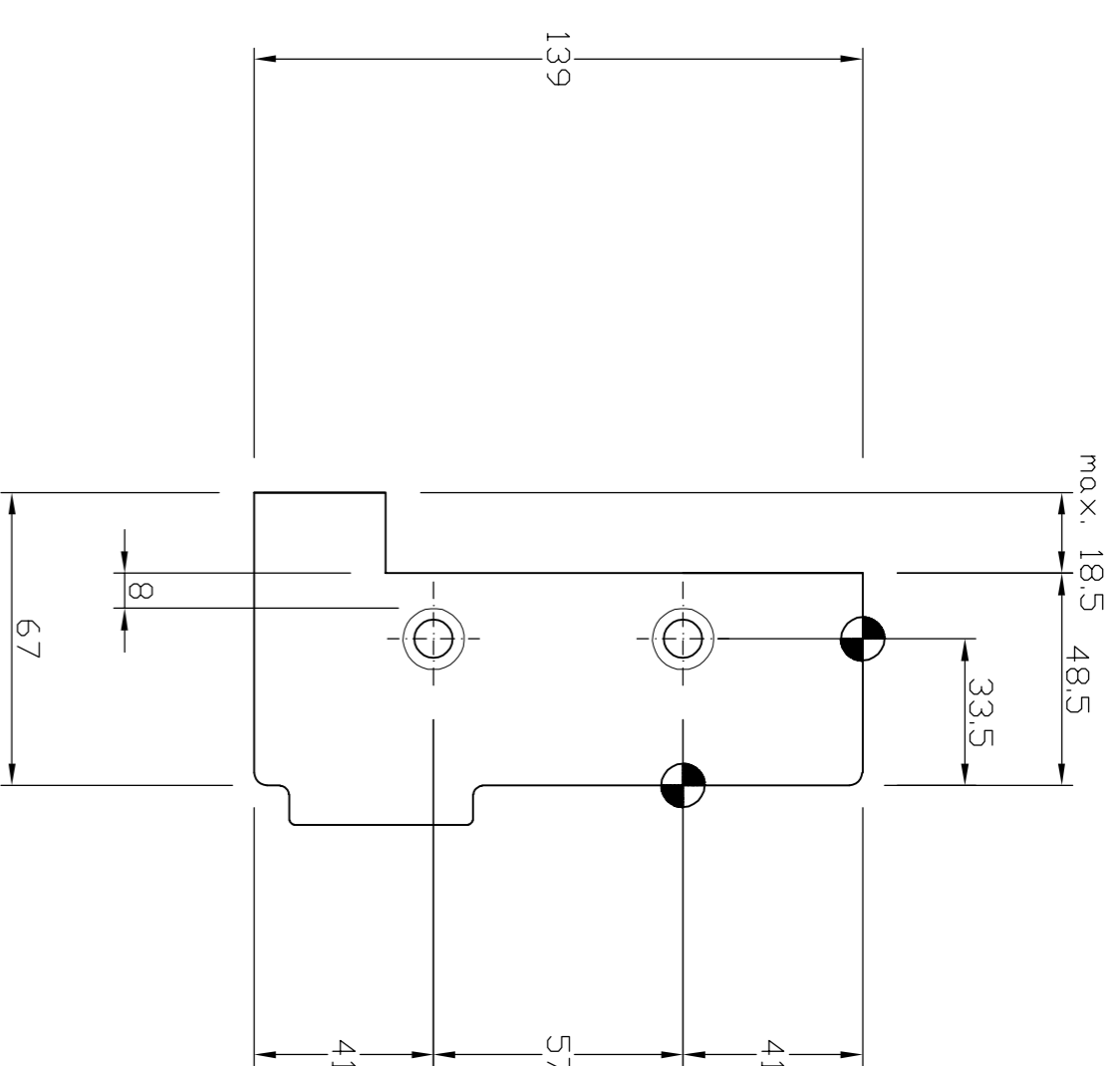


	
Klient: Holonite Project: Boorpatroon uitsparing Projectnr.: --- ---	
Schaal: nvt	Getekend: TVE
Eenheid: mm	Gecontr.: BB
Datum: 03.05.22	
Omschrijving: Boorpatroon HFS139 Trimax Hefschuif 139 Vast/schuif	
Tekeningnummer:	Rev.:
VASTSCHUIF	A

Bestand locatie: acad\Trimax HFS \ Boorpatroon

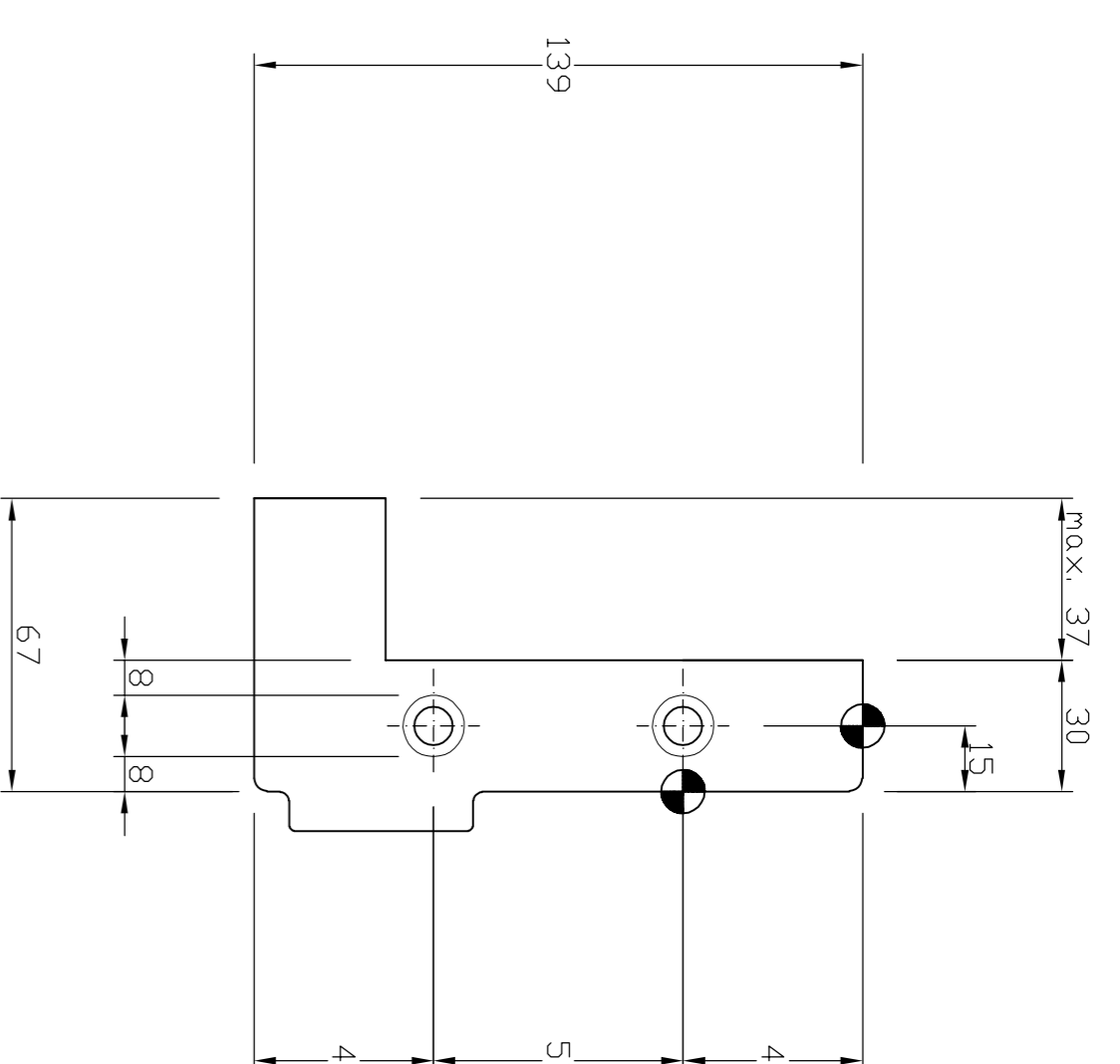
Deze tekening is uitsluitend eigendom van Holonite BV. Thoen en mag zonder schriftelijke toestemming niet gecopieerd, uitgeleend noch aan derden ter inzage worden gegeven. ARTIKEL 31 van de auteurswet.

Boorpatroon: HFS33.5 (V139)



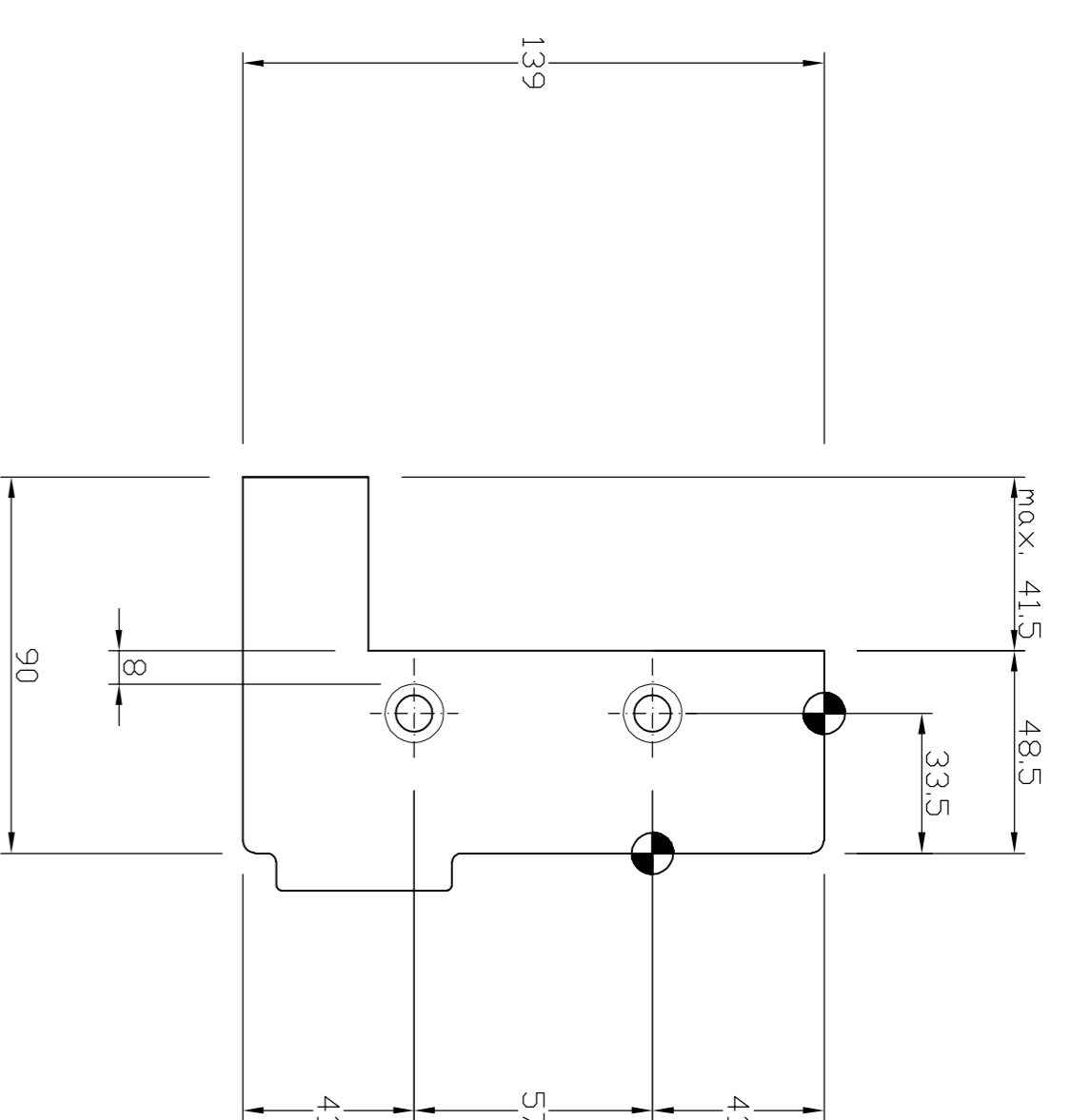
Maximale uitspraving bij standaard HFS-boorpatroon vast

Boorpatroon: HFS15 (V139)



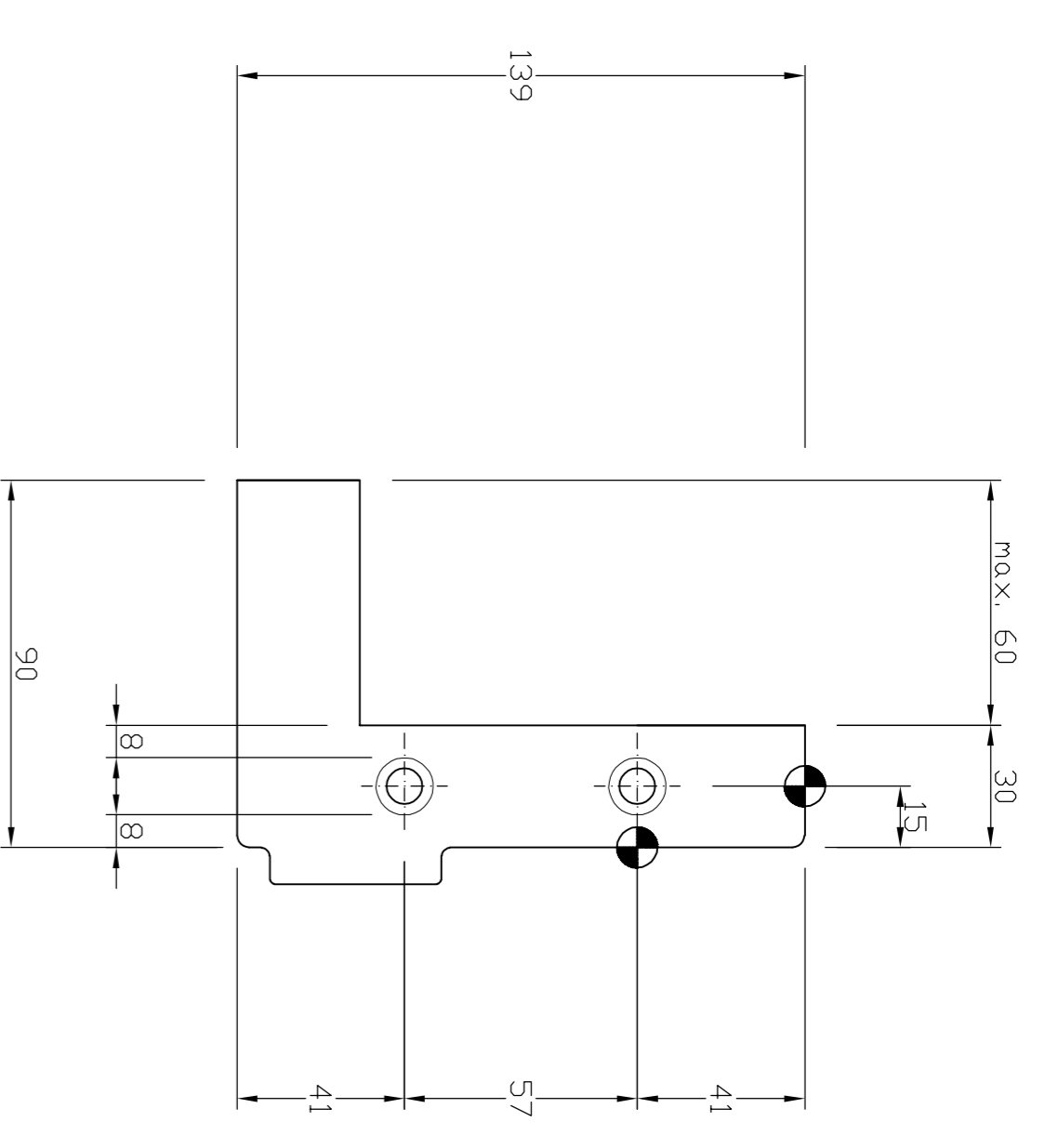
Maximale uitspraving bij standaard HFS-boorpatroon vast

Boorpatroon: HFS33.5 (V139)



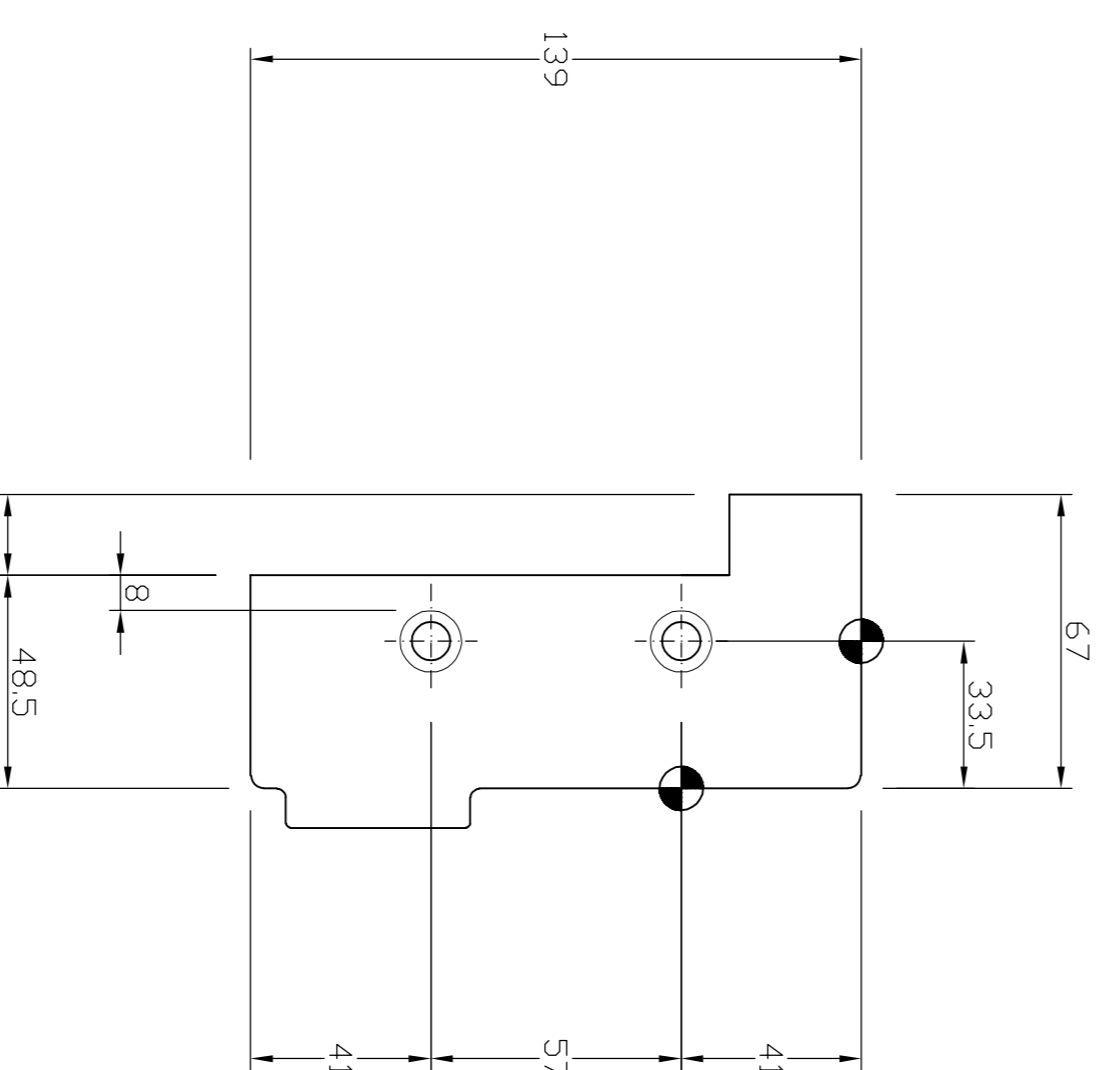
Maximale uitspraving bij standaard HFS-boorpatroon vast

Boorpatroon: HFS15 (V139)



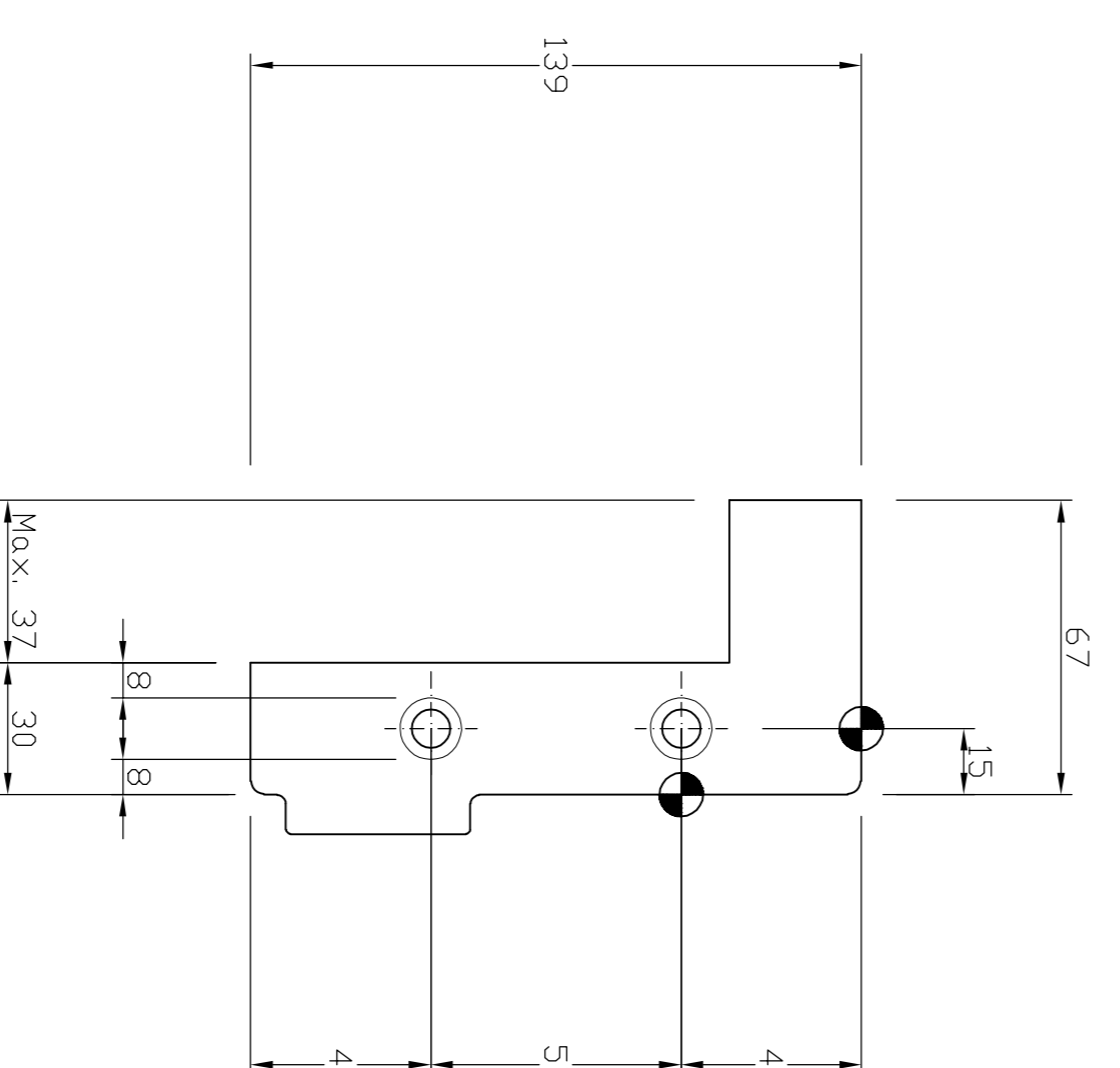
Maximale uitspraving bij standaard HFS-boorpatroon vast

Boorpatroon: HFS33.5 (V139)



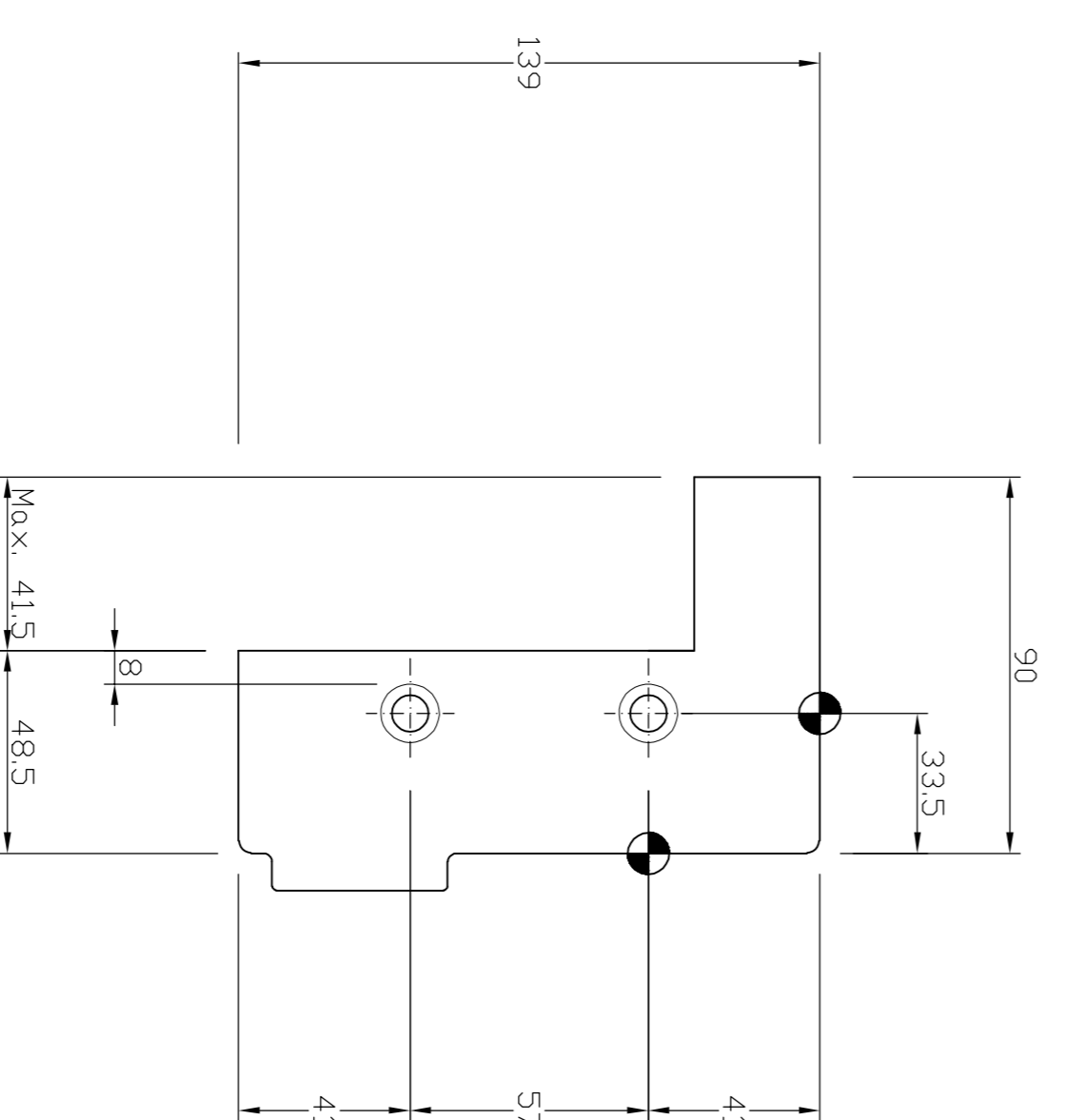
Maximale uitspraving bij standaard HFS-boorpatroon vast

Boorpatroon: HFS15 (V139)



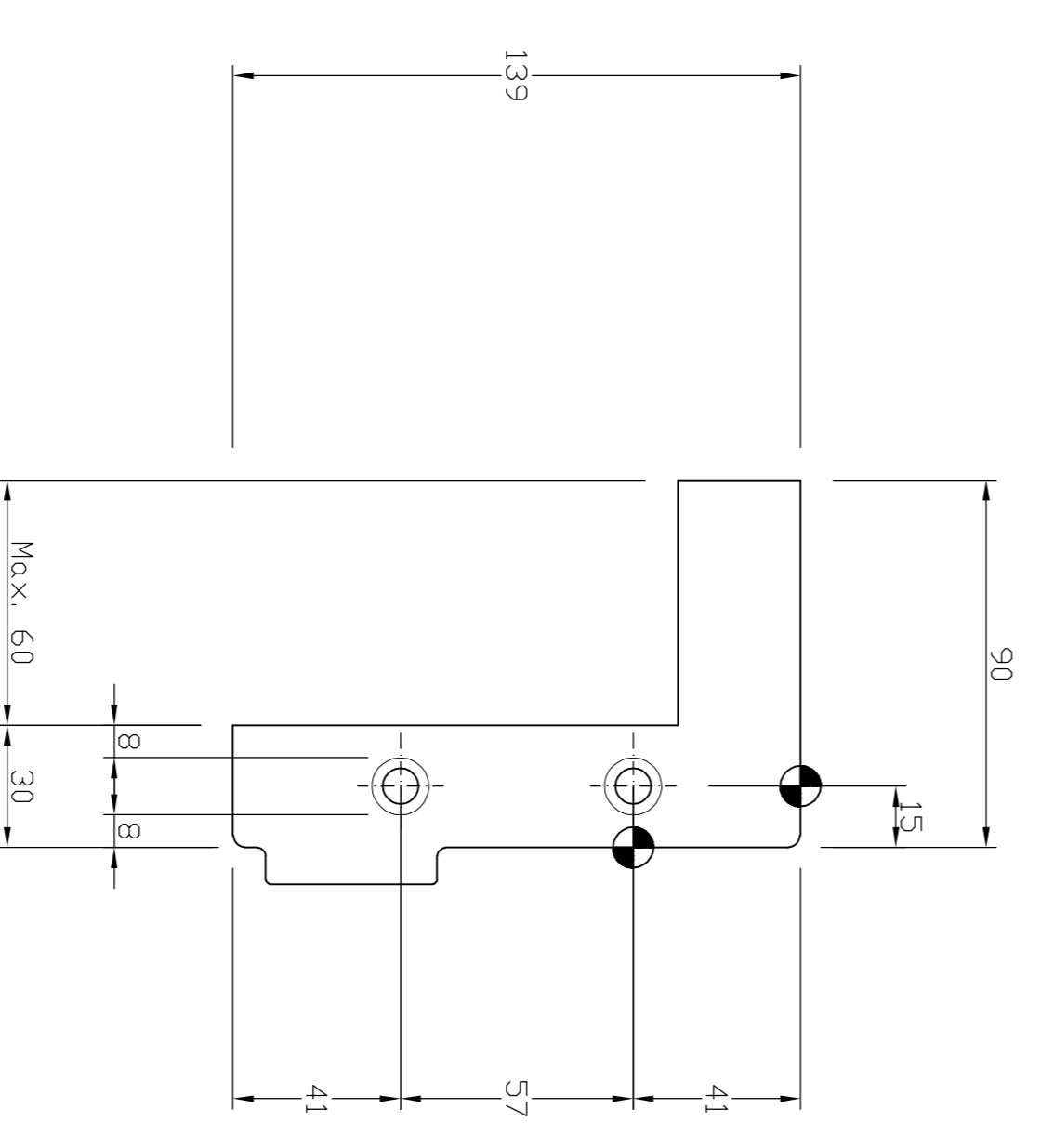
Maximale uitspraving bij standaard HFS-boorpatroon vast

Boorpatroon: HFS33.5 (V139)



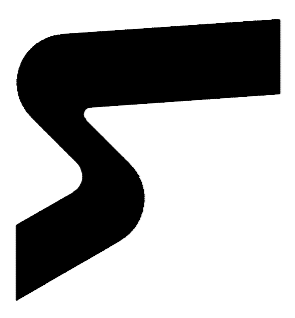
Maximale uitspraving bij standaard HFS-boorpatroon vast

Boorpatroon: HFS15 (V139)



Maximale uitspraving bij standaard HFS-boorpatroon vast

		Klant: Holonite Project: Boorpatroon uitspraving Projectnr.: --- ---	
Schaal: nvt	Getekend: TVE	Omschrijving: Boorpatroon HFS139 Trimax Neut90/67mm met sponning	
Eenheid: mm	Gecontr.: BB		
Datum: 03.05.22		Tekeningnummer:	Rev.:



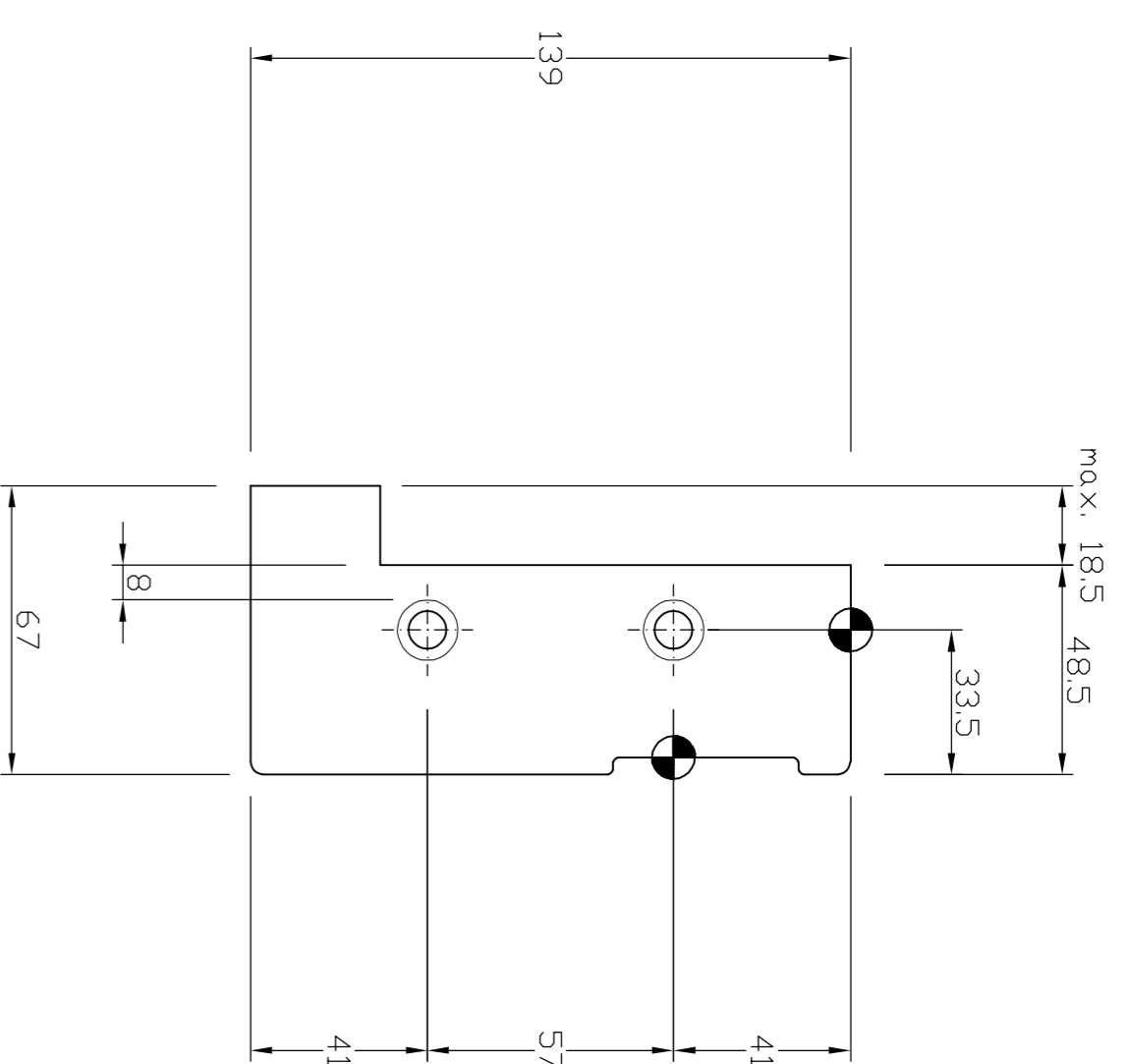
Datum: 03.05.22

Tekeningnummer: VAST 139  
Rev.: A

Bestand locatie: accad\Trimax HFS \ Boorpatroon

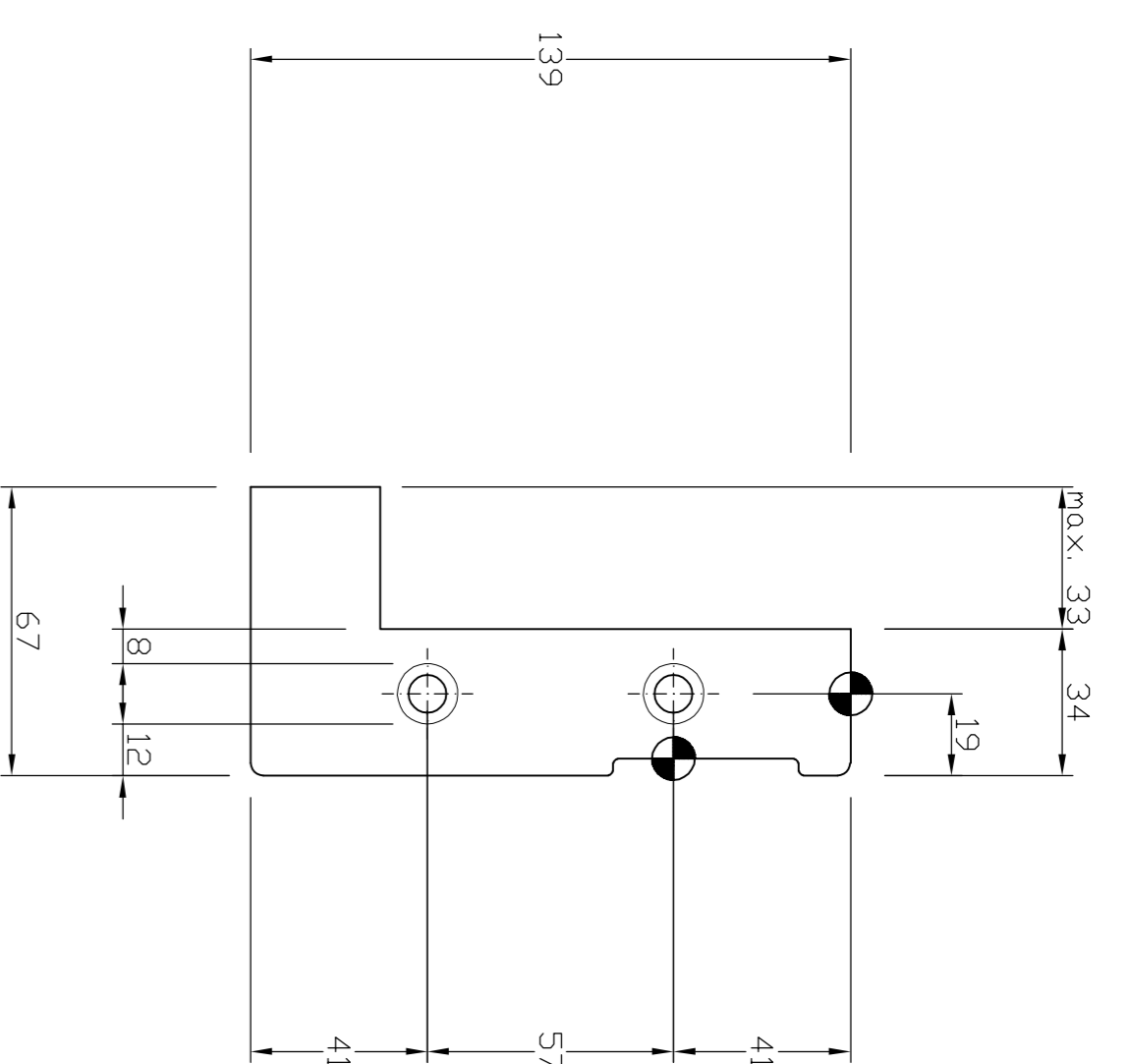
Deze tekening is uitsluitend eigendom van Holonite BV. Thoen en mag zonder schriftelijke toestemming niet gecopieerd, uitgeleend noch aan derden ter inzage worden gegeven. ARTIKEL 31 van de auteurswet.

Boorpatroon: HFS33.5 (S139)



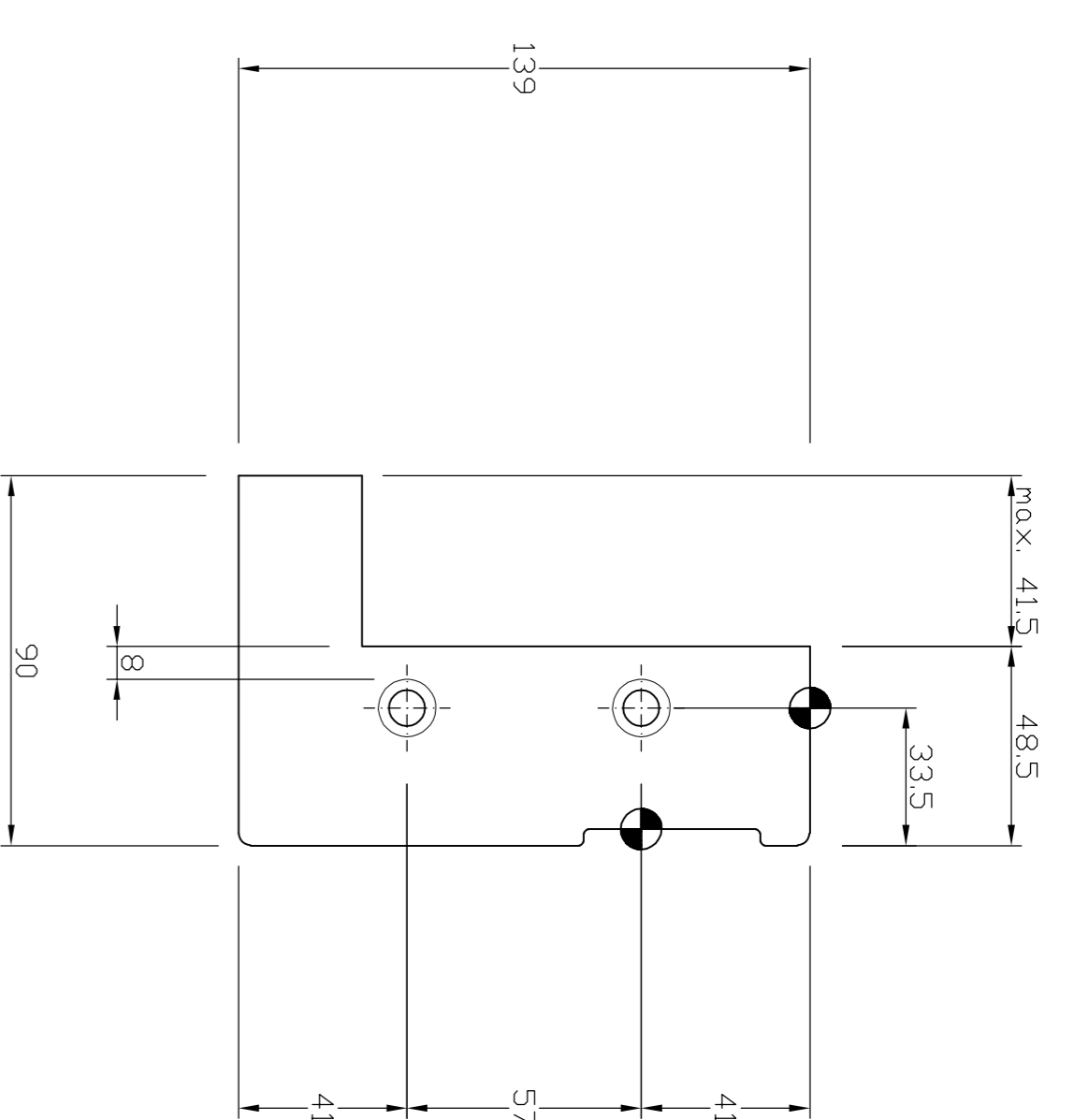
Maximale uitsparing bij  
standaard HFS-boorpatroon  
schuif

Boorpatroon: HFS19 (S139)



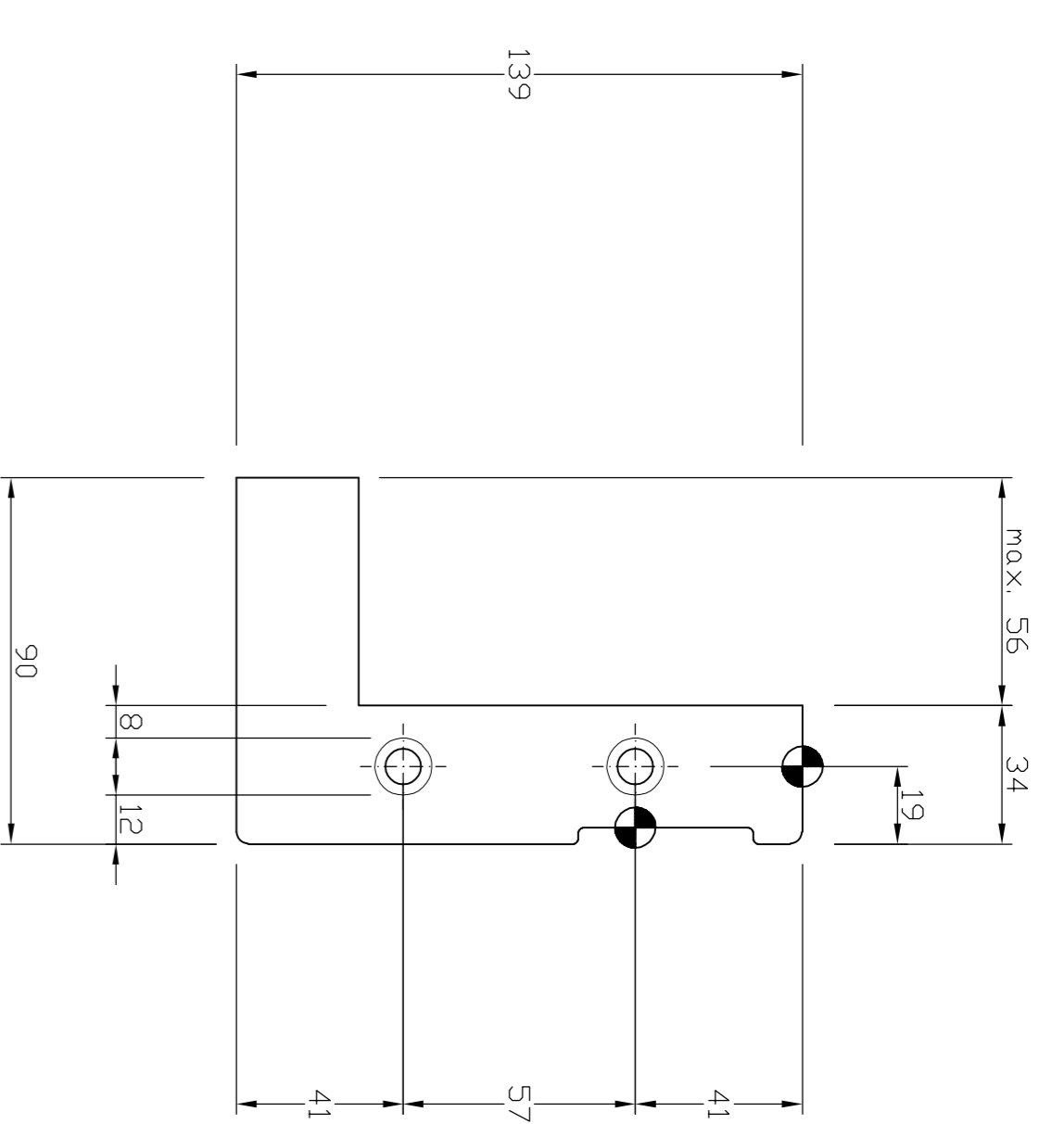
Maximale uitsparing bij  
standaard HFS-boorpatroon  
schuif

Boorpatroon: HFS33.5 (S139)



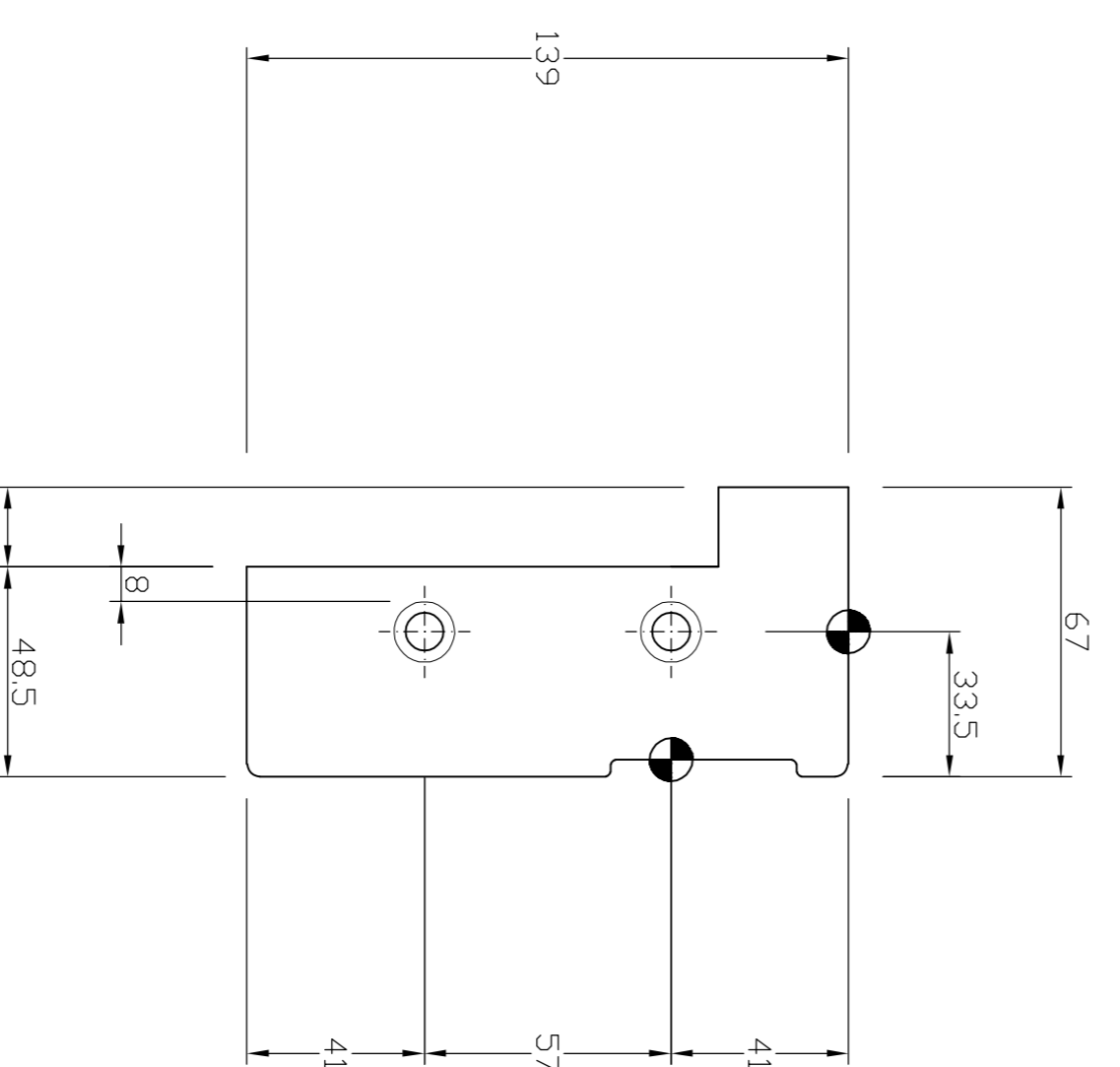
Maximale uitsparing bij  
standaard HFS-boorpatroon  
schuif

Boorpatroon: HFS19 (S139)



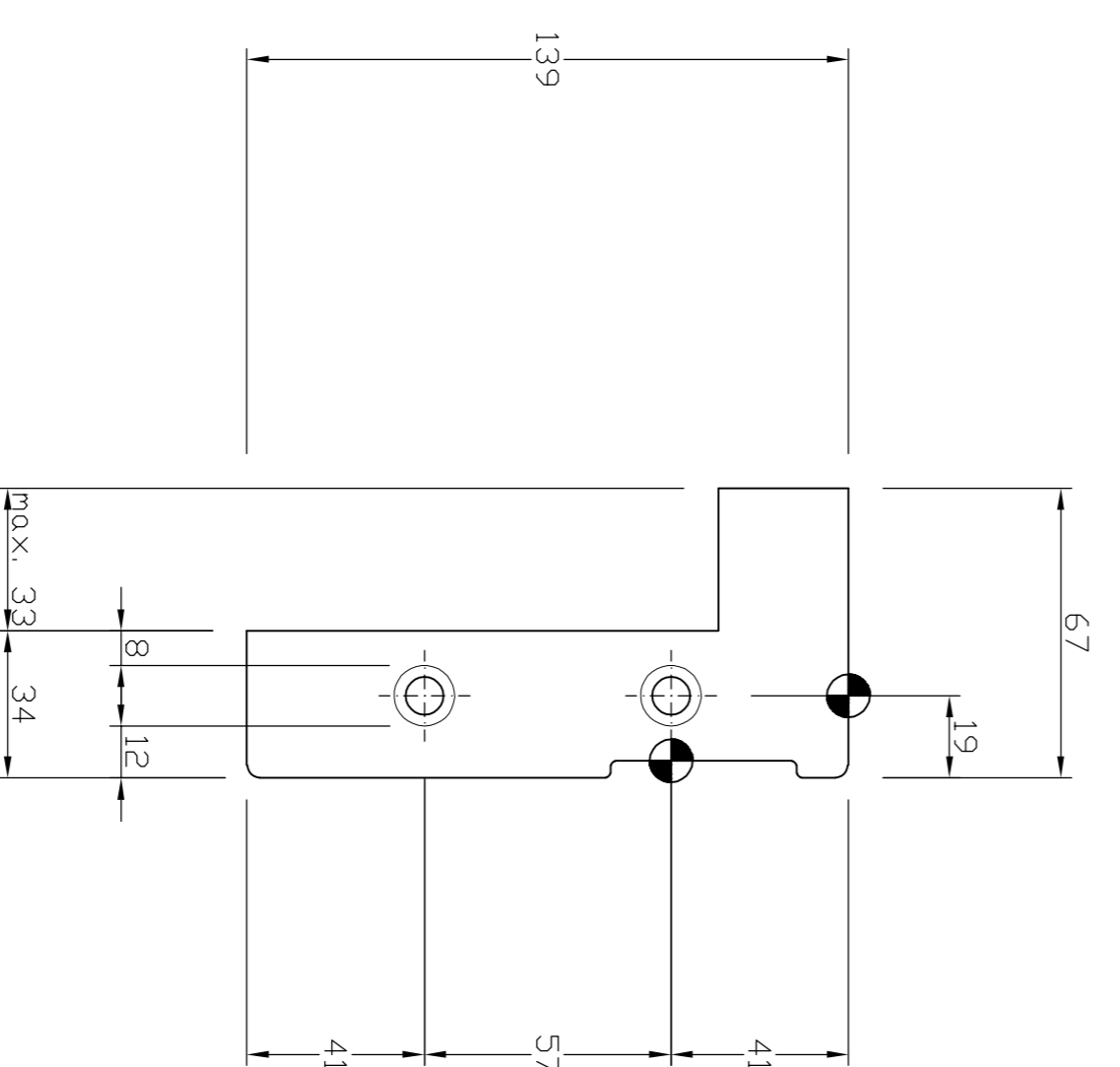
Maximale uitsparing bij  
standaard HFS-boorpatroon  
schuif

Boorpatroon: HFS33.5 (S139)



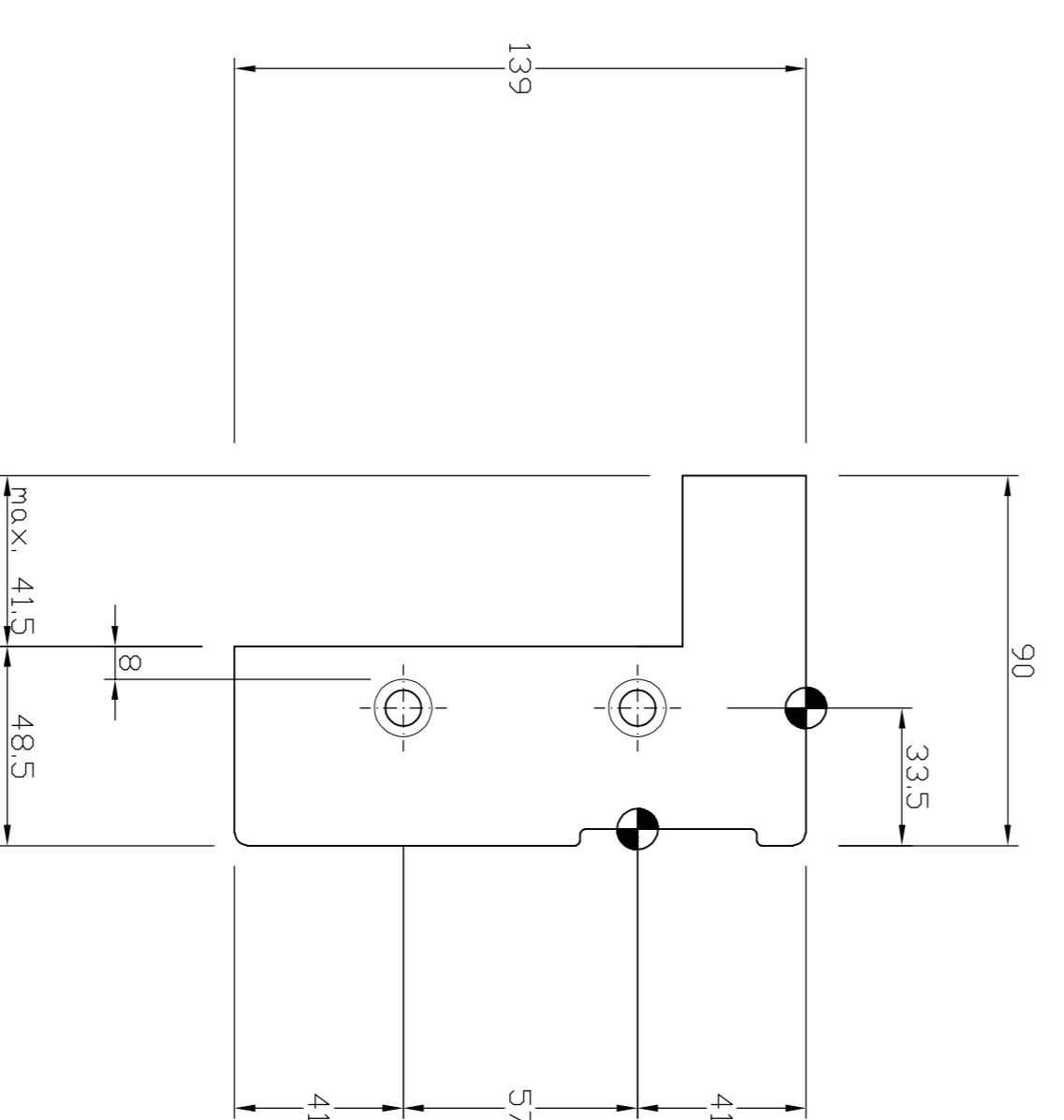
Maximale uitsparing bij  
standaard HFS-boorpatroon  
schuif

Boorpatroon: HFS19 (S139)



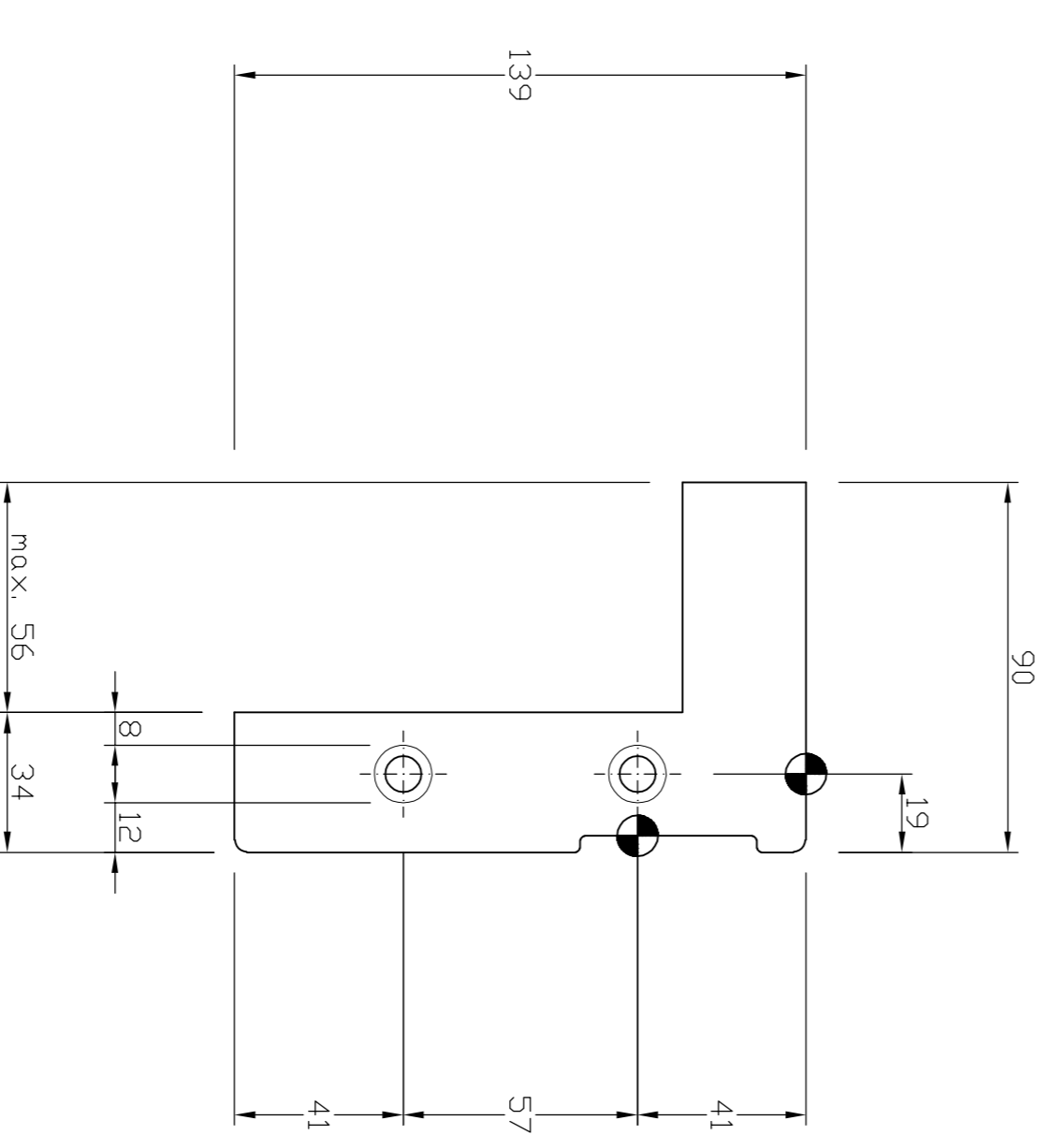
Maximale uitsparing bij  
standaard HFS-boorpatroon  
schuif

Boorpatroon: HFS33.5 (S139)

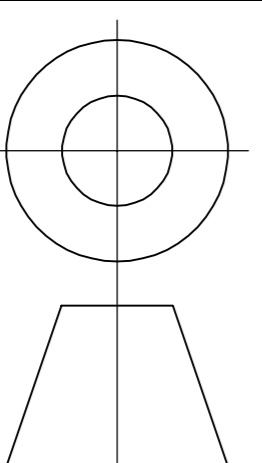


Maximale uitsparing bij  
standaard HFS-boorpatroon  
schuif

Boorpatroon: HFS19 (S139)

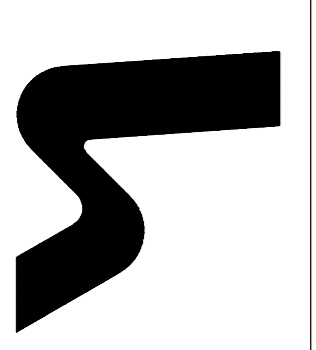


Maximale uitsparing bij  
standaard HFS-boorpatroon  
schuif



Klant: Holonite  
Project: Boorpatroon uitsparing  
Projectnr.: --- ---

Omschrijving:  
Boorpatroon HFS139 Trimax  
Neut90/67mm met sponning



Schaal: nvt  
Eenheid: mm  
Datum: 03.05.22

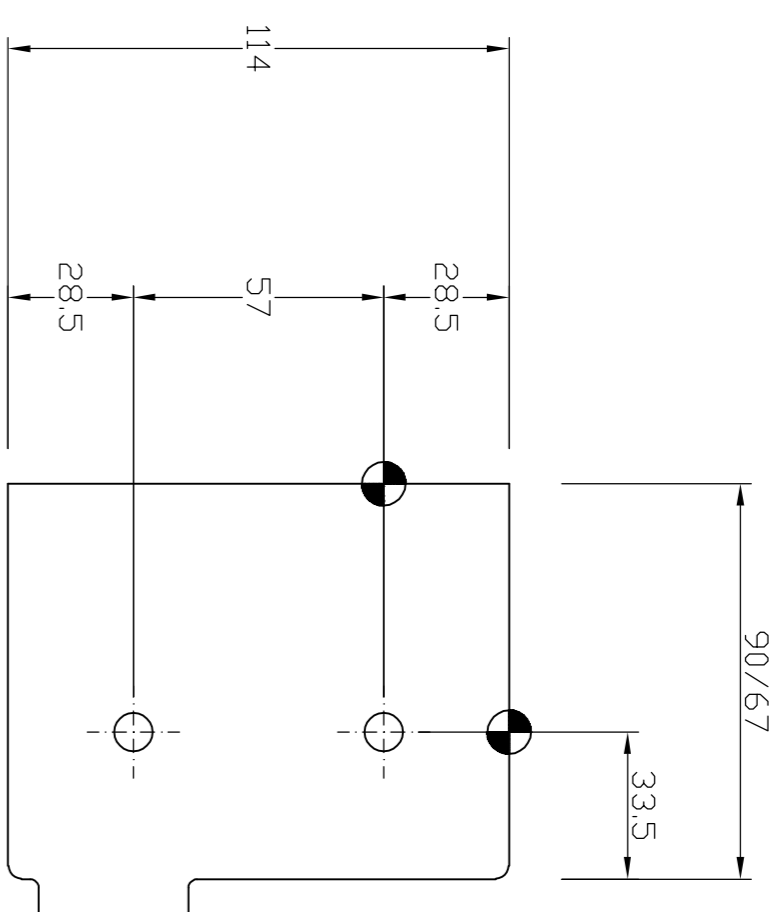
Getekend: TVE  
Gecontr.: BB  
Tekeningsnummer:  
**SCHUIF 139 A**

Bestand locatie: accad\Trimax HFS \ Boorpatroon

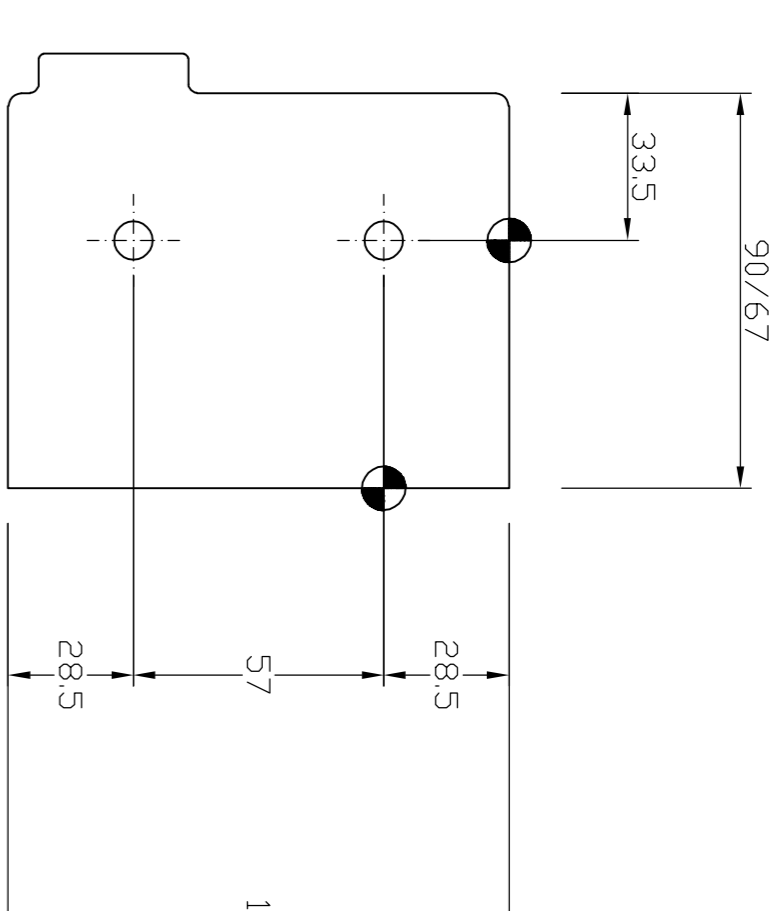
Deze tekening is uitsluitend eigendom van Holonite BV. Thoen en mag zonder schriftelijke toestemming niet gecopieerd, uitgeleend noch aan derden ter inzage worden gegeven. ARTIKEL 31 van de auteurswet.

Rev.:

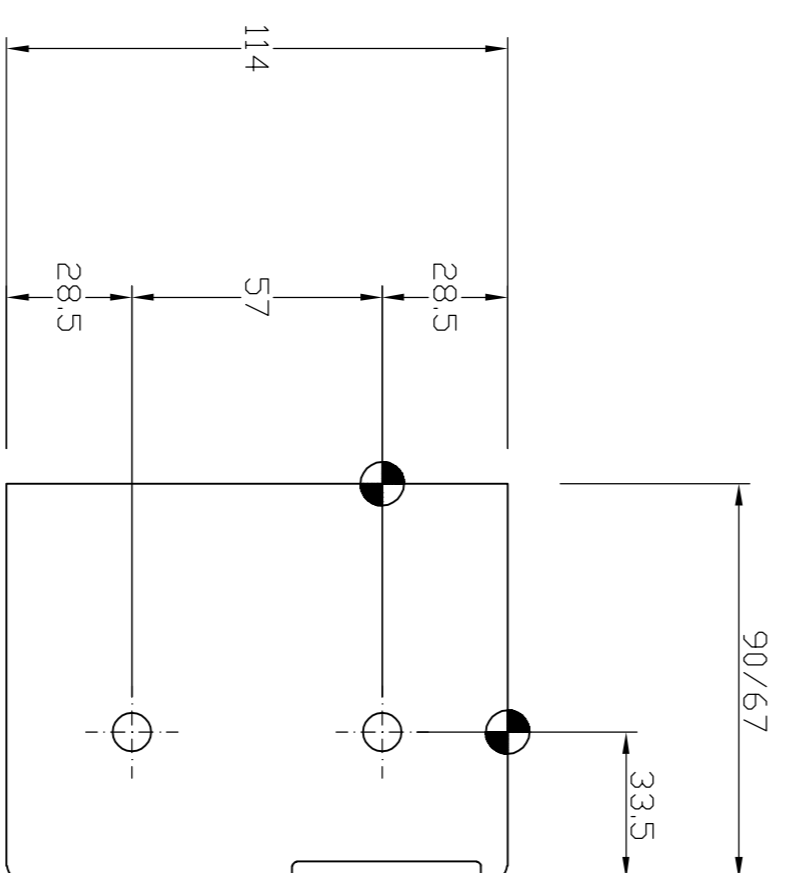
Boorpatroon: HFS33.5 (V114)



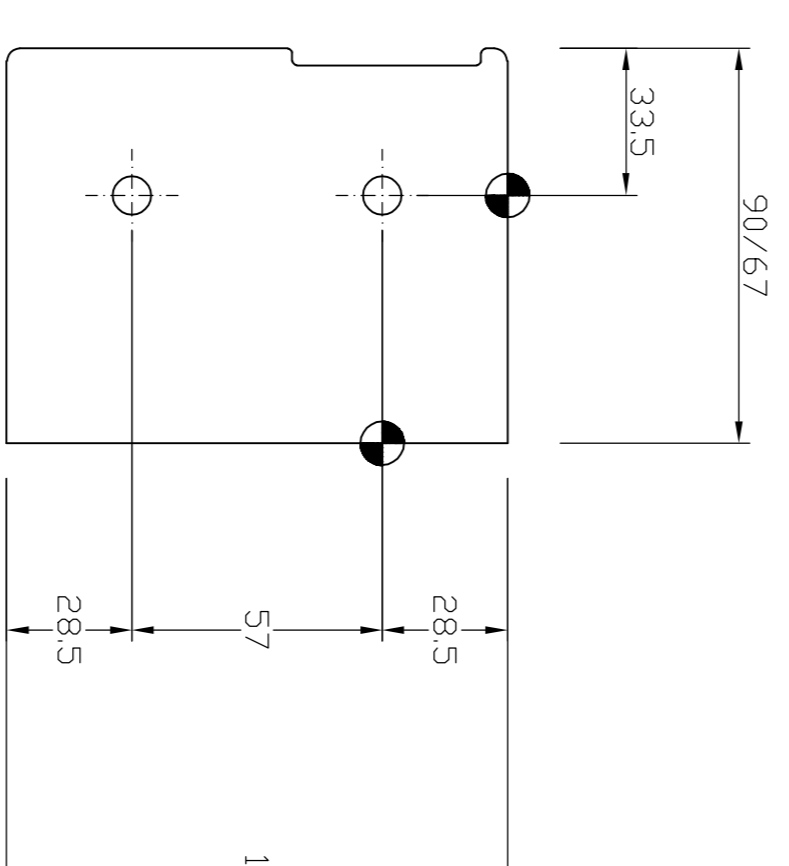
Boorpatroon: HFS33.5 (V114)



Boorpatroon: HFS33.5 (S114)



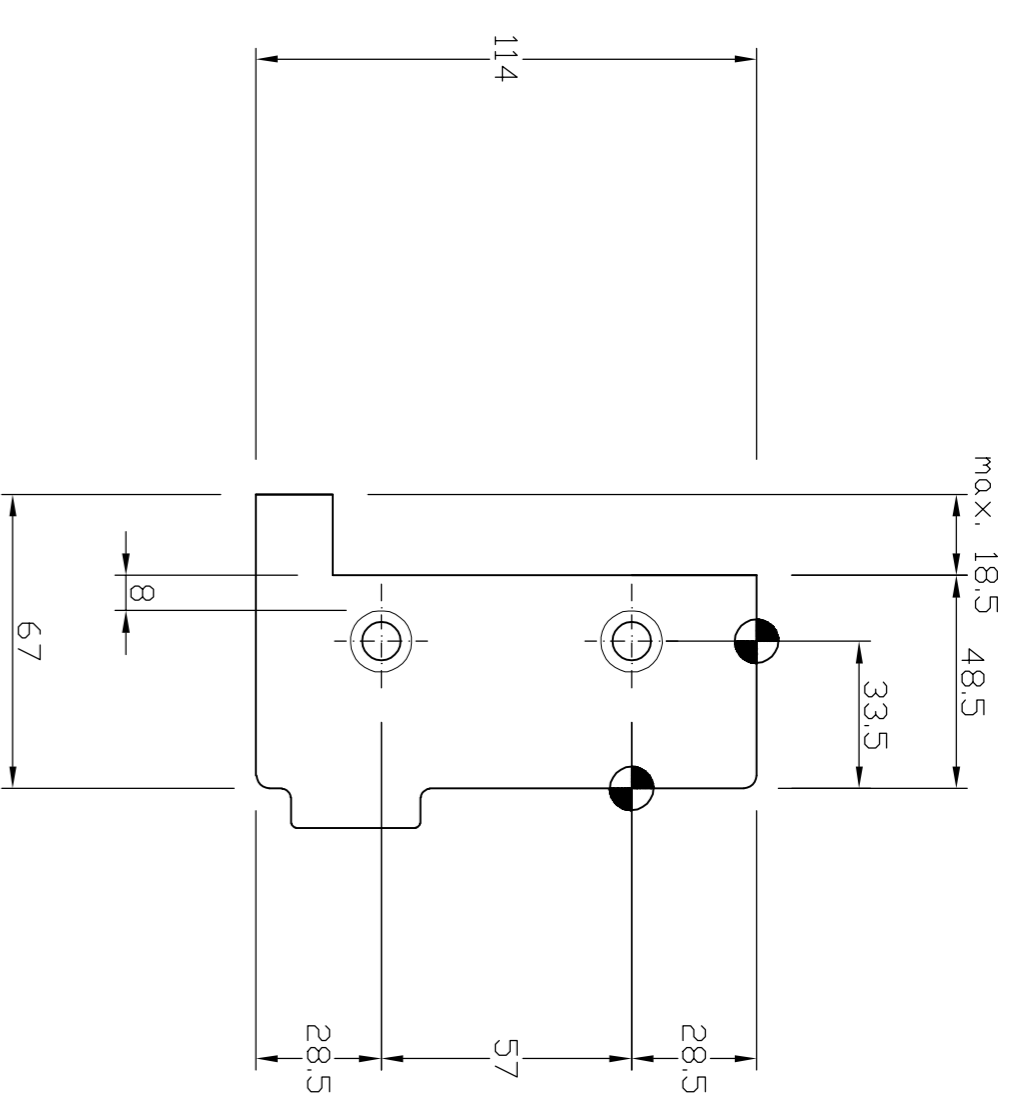
Boorpatroon: HFS139 (S114)



	Klant: Holonite		Omschrijving: Boorpatroon Trimax/Premax Hefschuif 114 Vast/schuif
	Project: Boorpatroon uitsparing		
Projectnr.: --- ---		Getekend: TVE	Tekeningnummer:
Schaal: nvt	Gecontr.: BB		Rev.:
Eenheid: mm	VASTSCHUIF A		
Datum: 03.05.22	Bestand locatie: acad\Trimax HFS \ Boorpatroon		

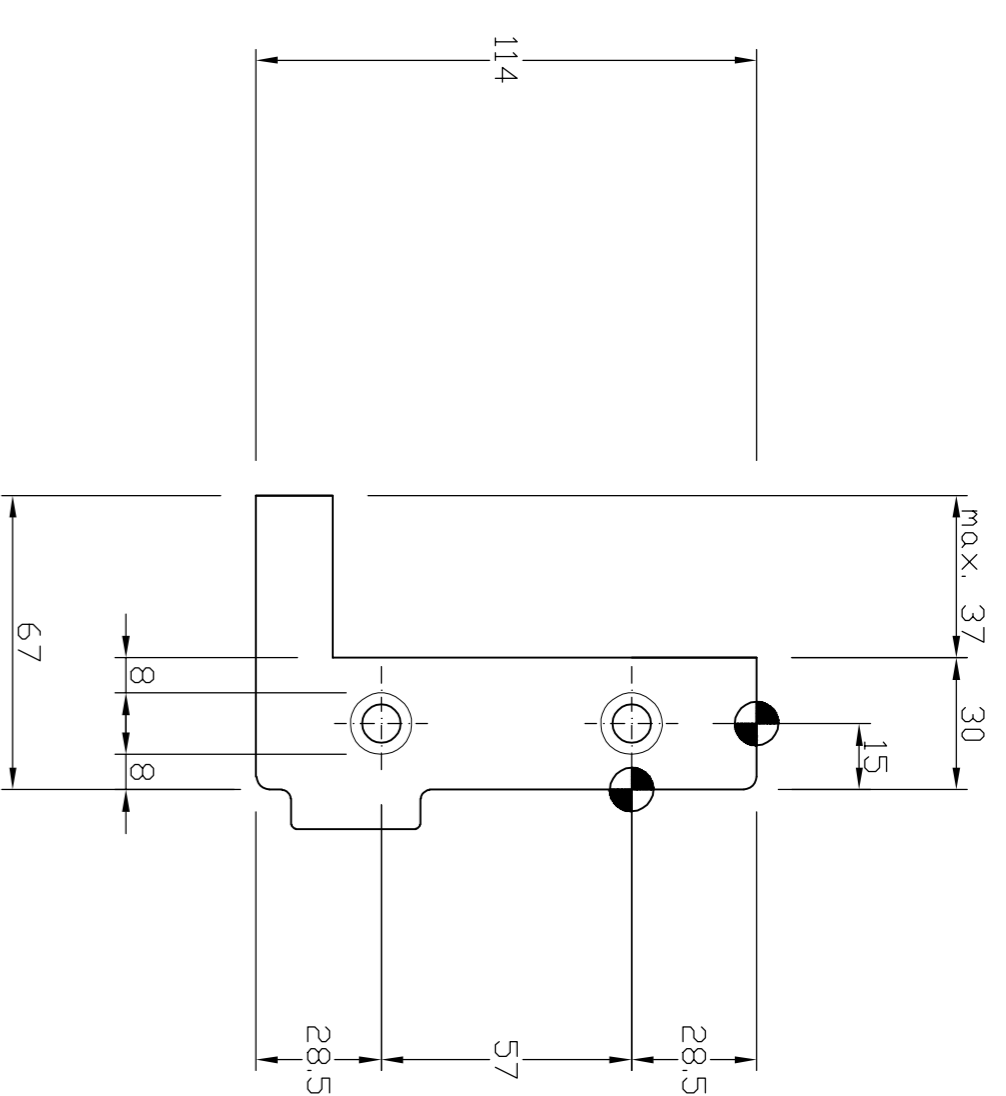
Deze tekening is uitsluitend eigendom van Holonite BV. Thoen en mag zonder schriftelijke toestemming niet gecopieerd, uitgeleend noch aan derden ter inzage worden gegeven. ARTIKEL 31 van de auteurswet.

Boorpatroon: HFS33.5 (V114)



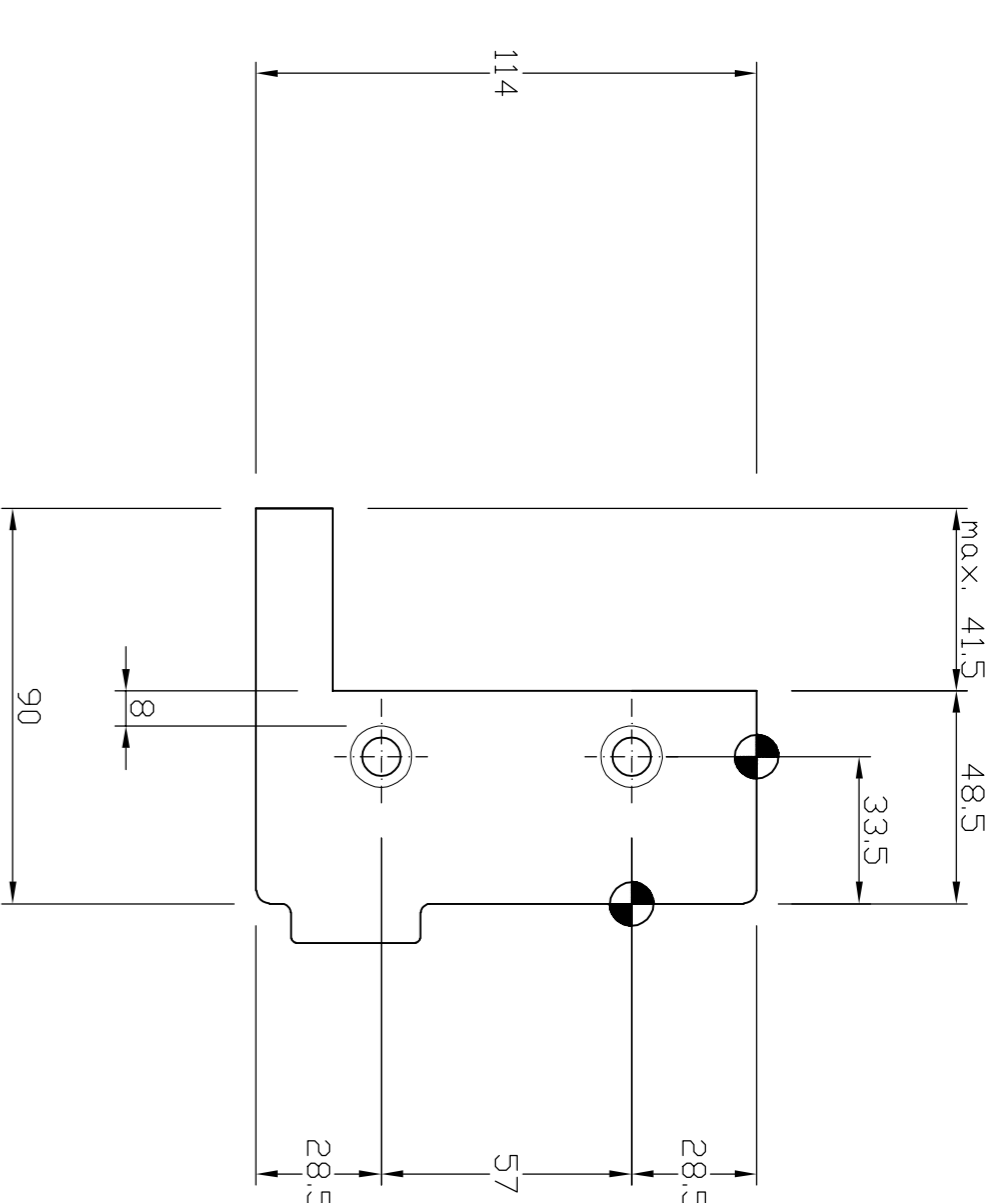
Maximale uitsparing bij  
standaard HFS-boorpatroon  
vast

Boorpatroon: HFS15 (V114)



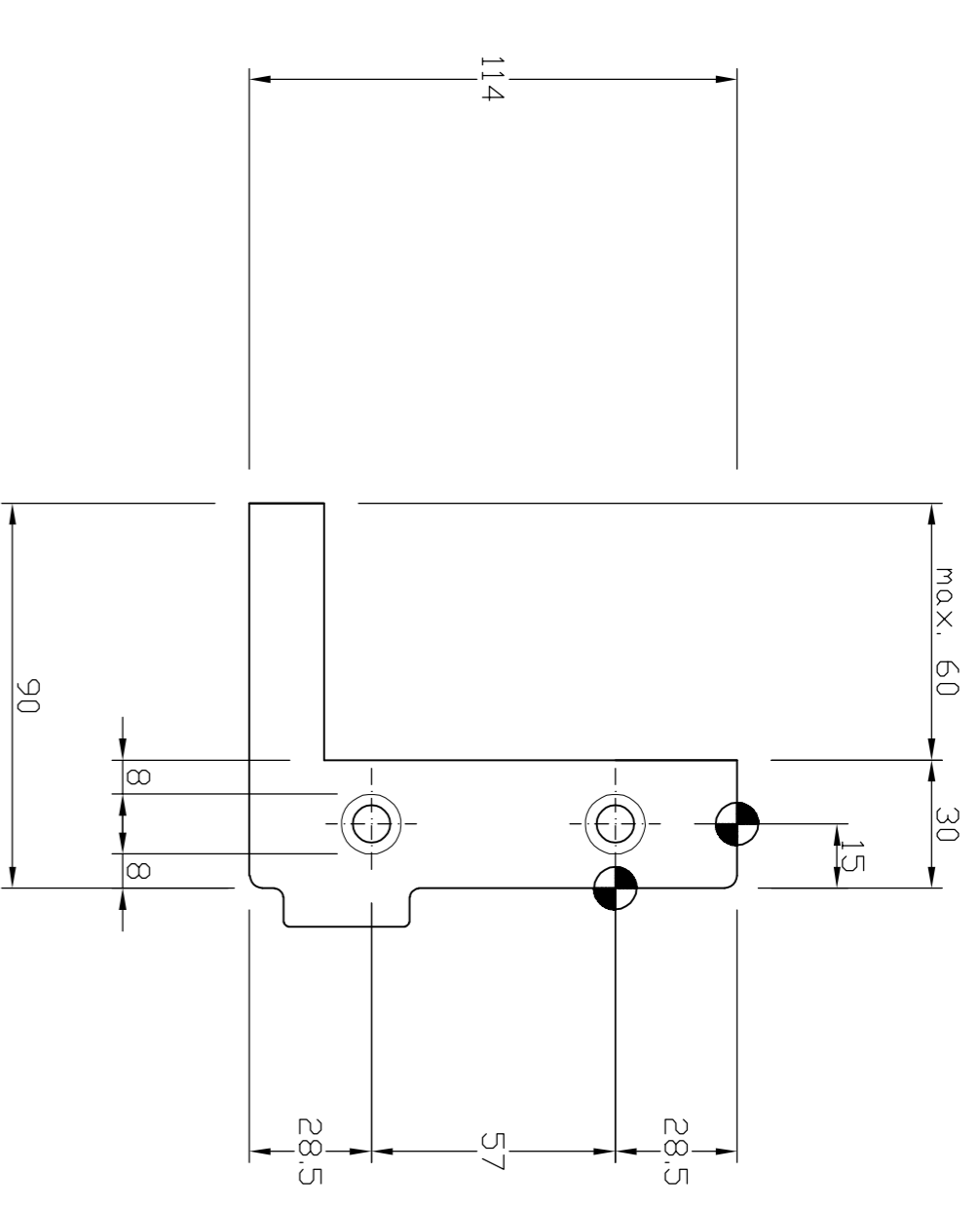
Maximale uitsparing bij  
standaard HFS-boorpatroon  
vast

Boorpatroon: HFS33.5 (V114)



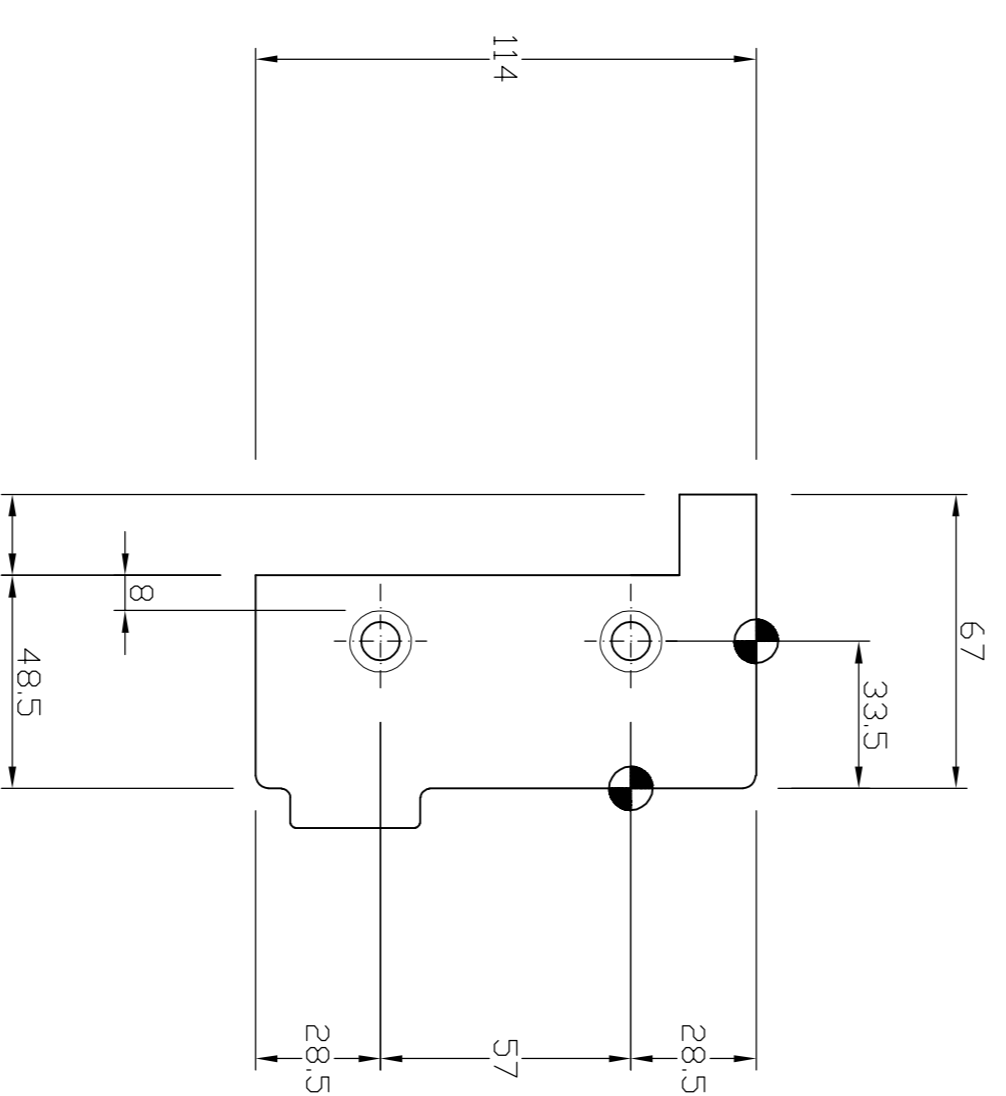
Maximale uitsparing bij  
standaard HFS-boorpatroon  
vast

Boorpatroon: HFS15 (V114)



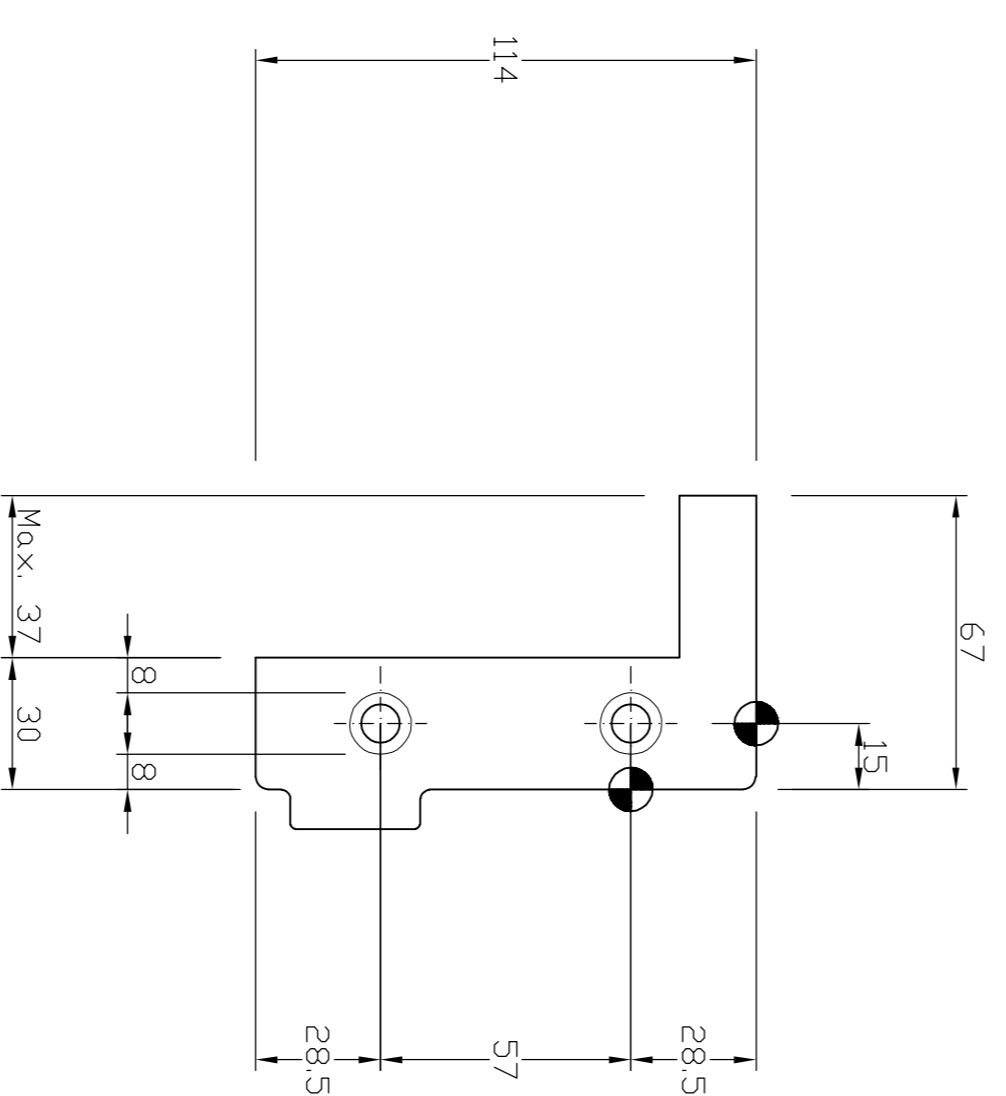
Maximale uitsparing bij  
standaard HFS-boorpatroon  
vast

Boorpatroon: HFS33.5 (V114)



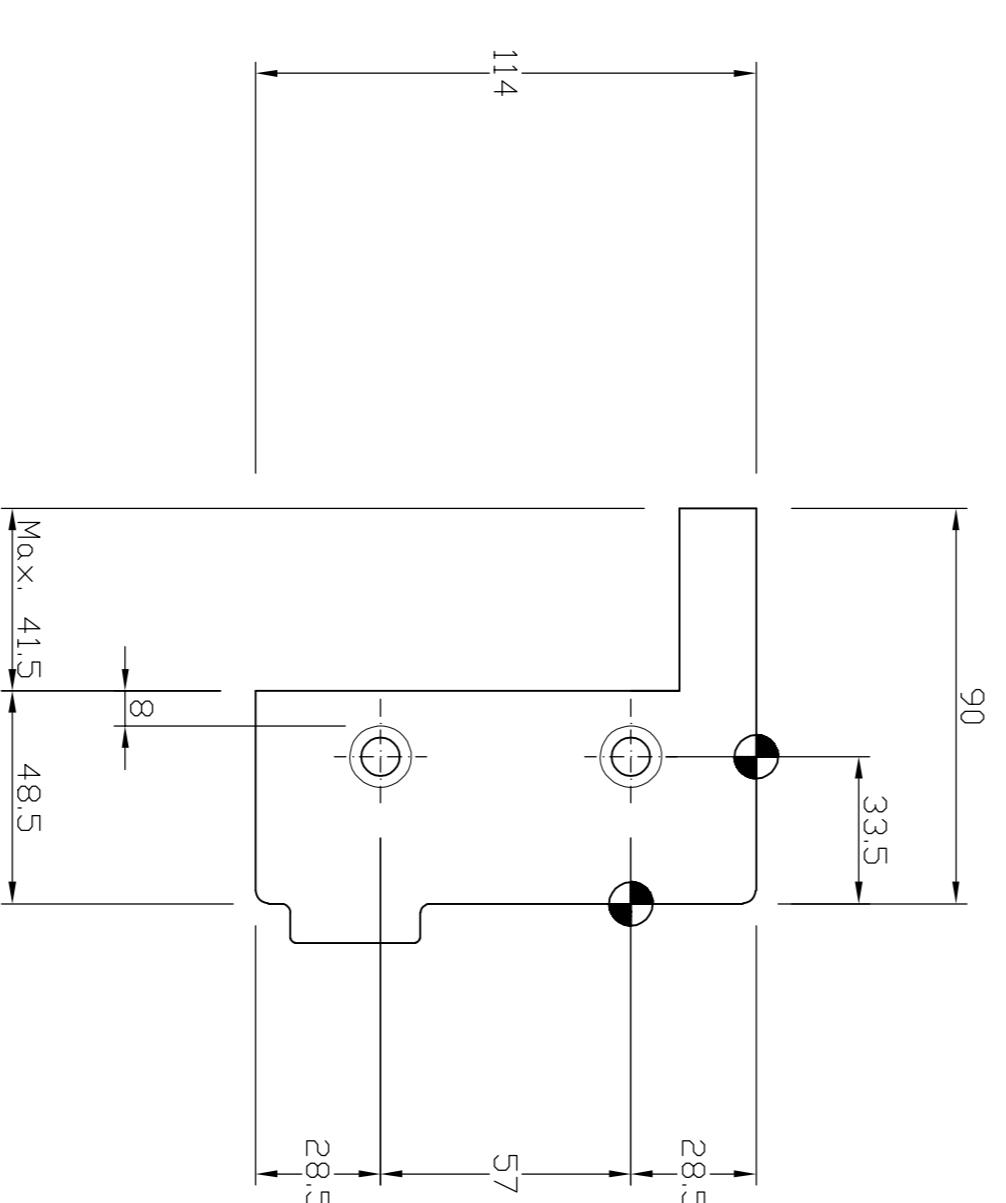
Maximale uitsparing bij  
standaard HFS-boorpatroon  
vast

Boorpatroon: HFS15 (V114)



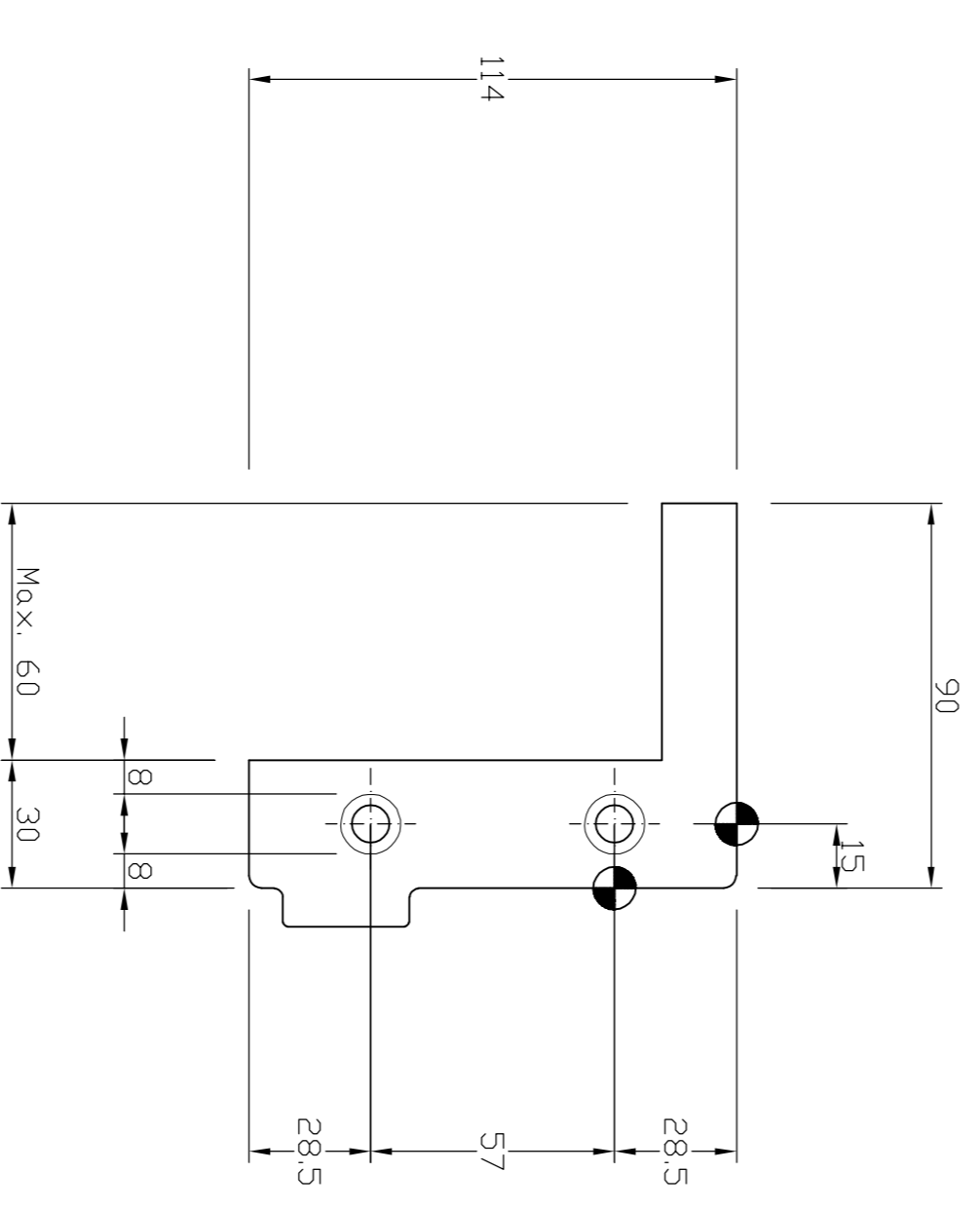
Maximale uitsparing bij  
standaard HFS-boorpatroon  
vast

Boorpatroon: HFS33.5 (V114)



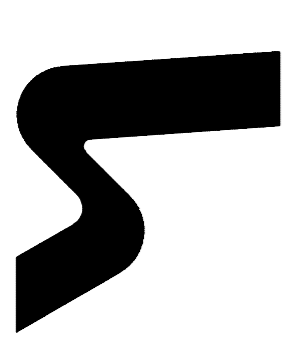
Maximale uitsparing bij  
standaard HFS-boorpatroon  
vast

Boorpatroon: HFS15 (V114)



Maximale uitsparing bij  
standaard HFS-boorpatroon  
vast

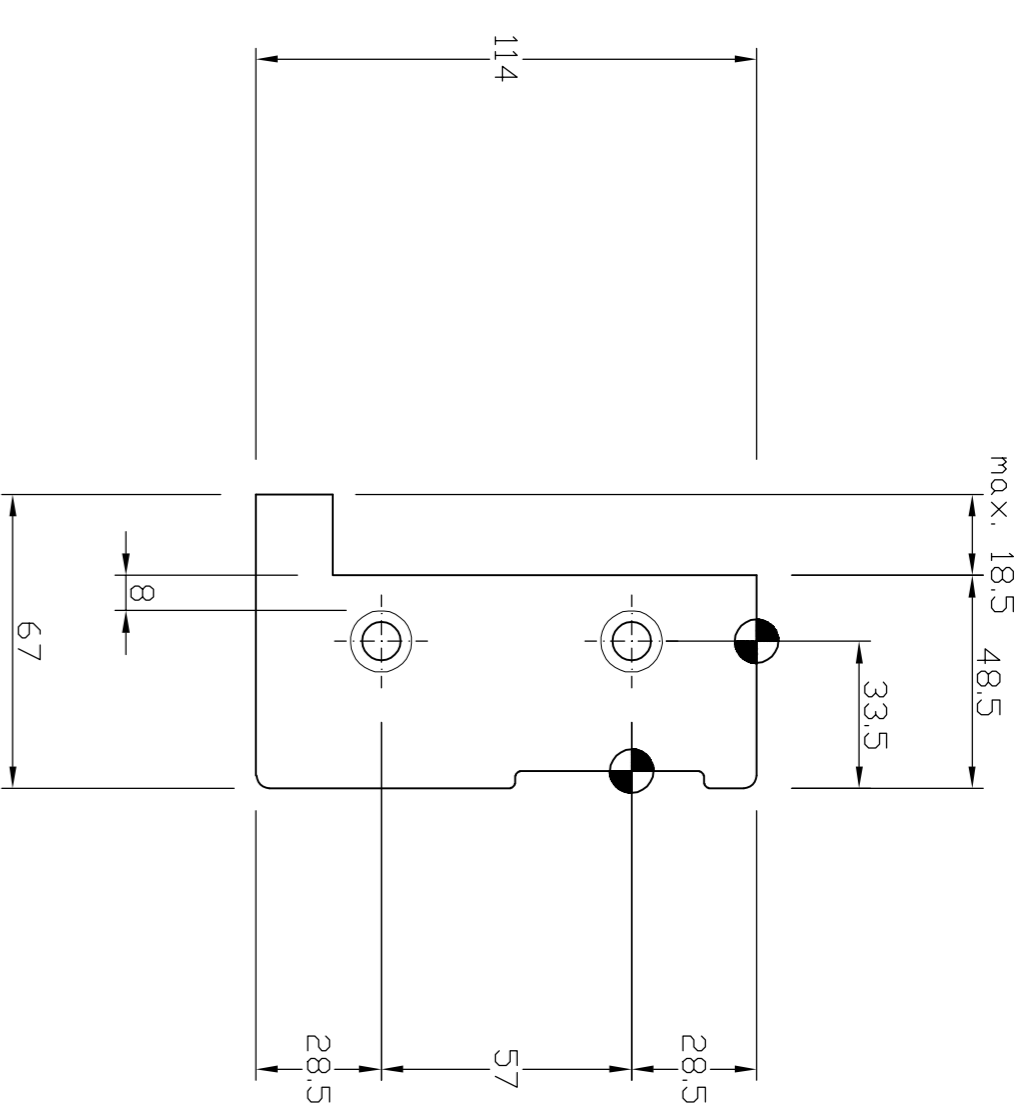
		Klant: Holonite	
Project: Boorpatroon uitsparing		Omschrijving: Boorpatroon HFS114 Trimax	
Projectnr.: --- ---		Neut90/67mm met sponning	
Schaal: nvt	Getekend: TVE	Tekeningnummer:	
Eenheid: mm	Gecontr.: BB	VAST 114	
Datum: 03.05.22		Rev.: A	



Bestand locatie: accad\Trimax HFS \ Boorpatroon

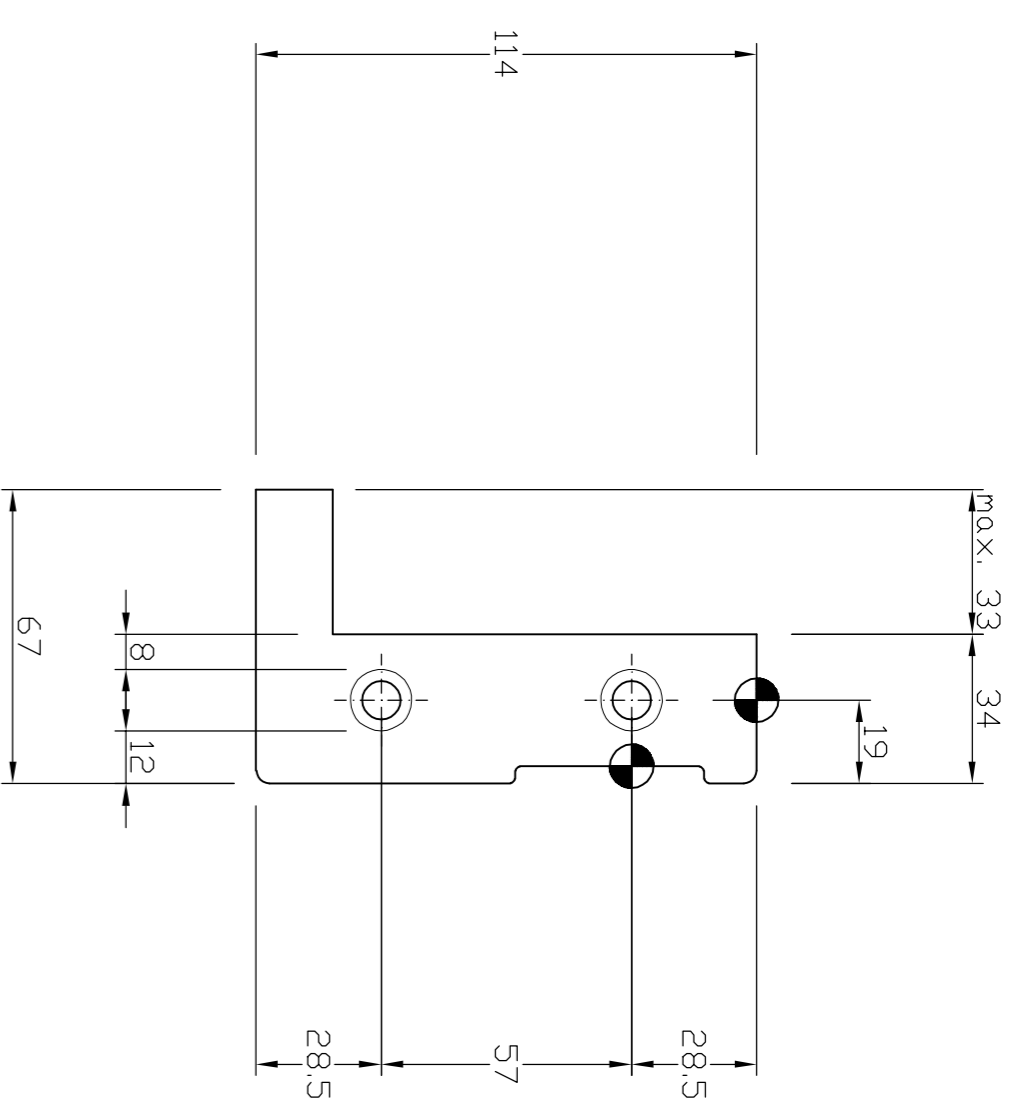
Deze tekening is uitsluitend eigendom van Holonite BV. Thoen en mag zonder haar schriftelijke toestemming niet gecopieerd, uitgeleend noch aan derden ter inzage worden gegeven. ARTIKEL 31 van de auteurswet.

Boorpatroon: HFS33.5 (S114)



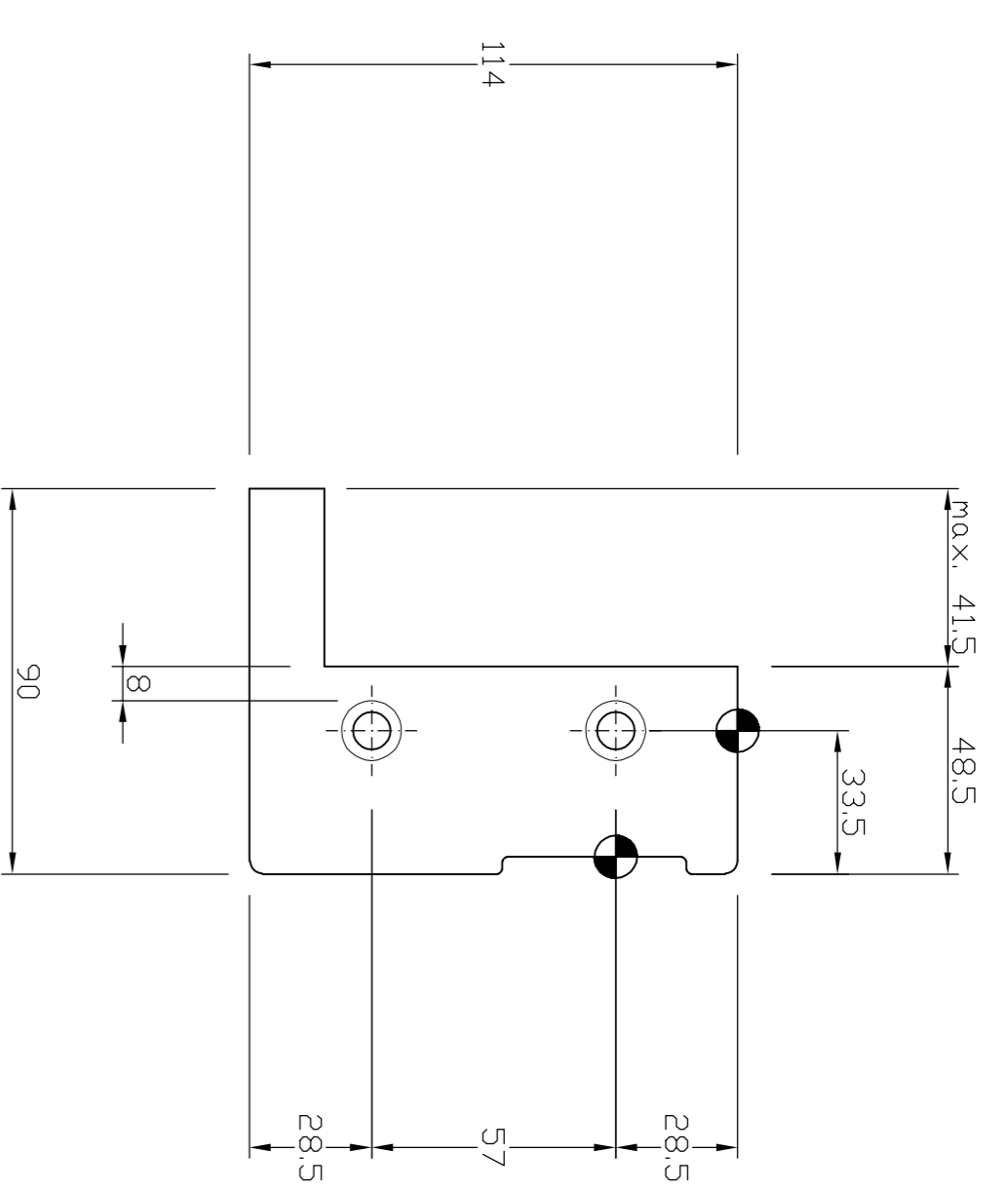
Maximale uitsprating bij standaard HFS-boorpatroon schuif

Boorpatroon: HFS19 (S114)



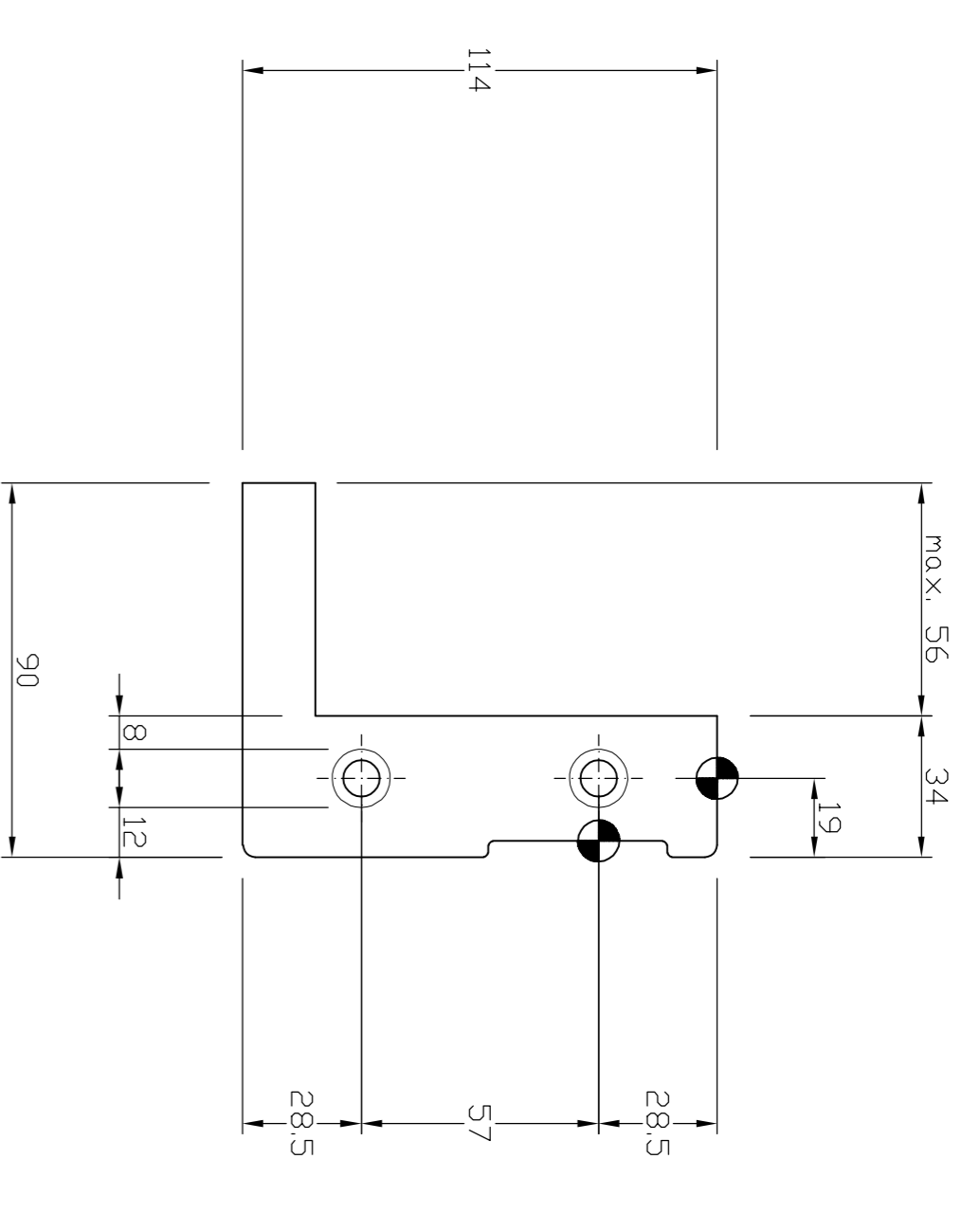
Maximale uitsprating bij standaard HFS-boorpatroon schuif

Boorpatroon: HFS33.5 (S114)



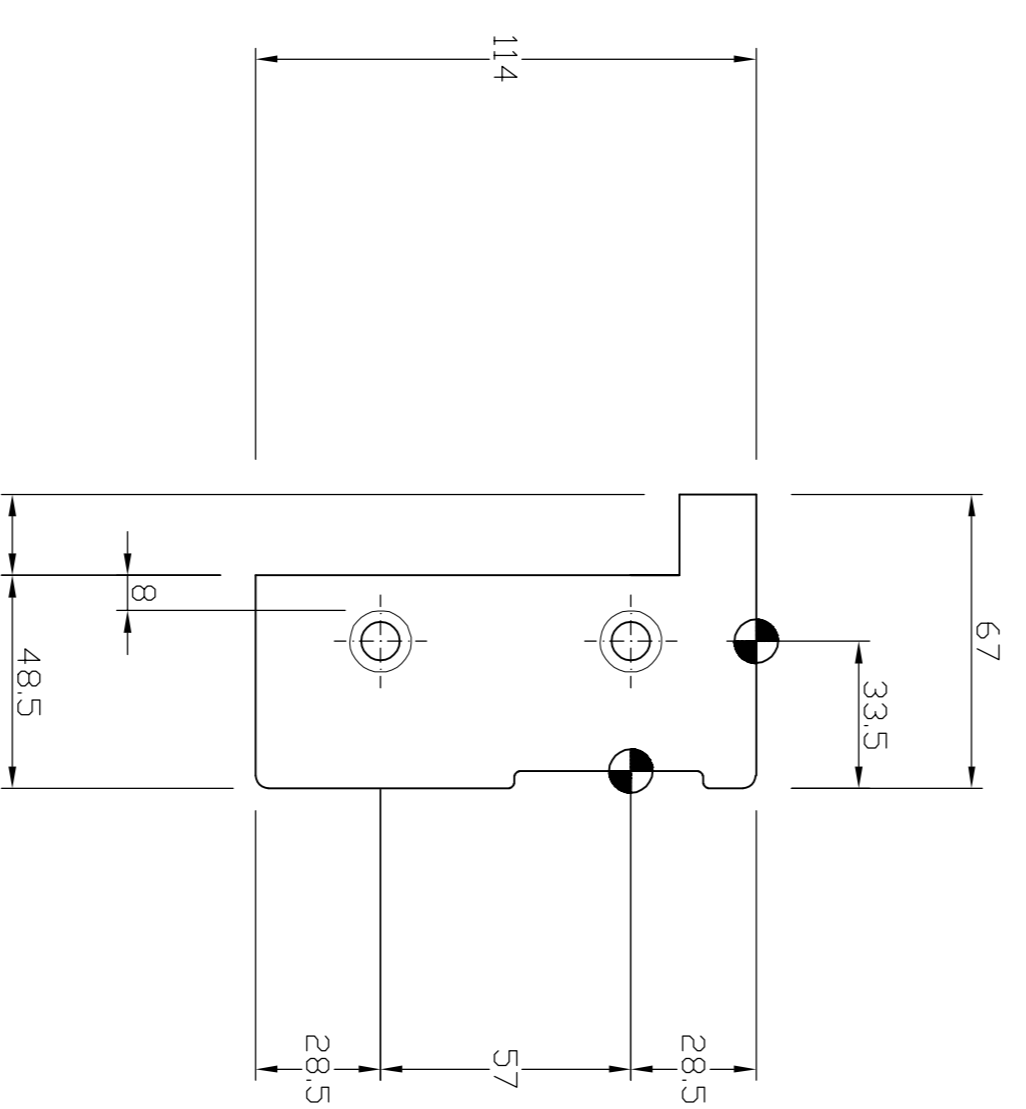
Maximale uitsprating bij standaard HFS-boorpatroon schuif

Boorpatroon: HFS19 (S114)



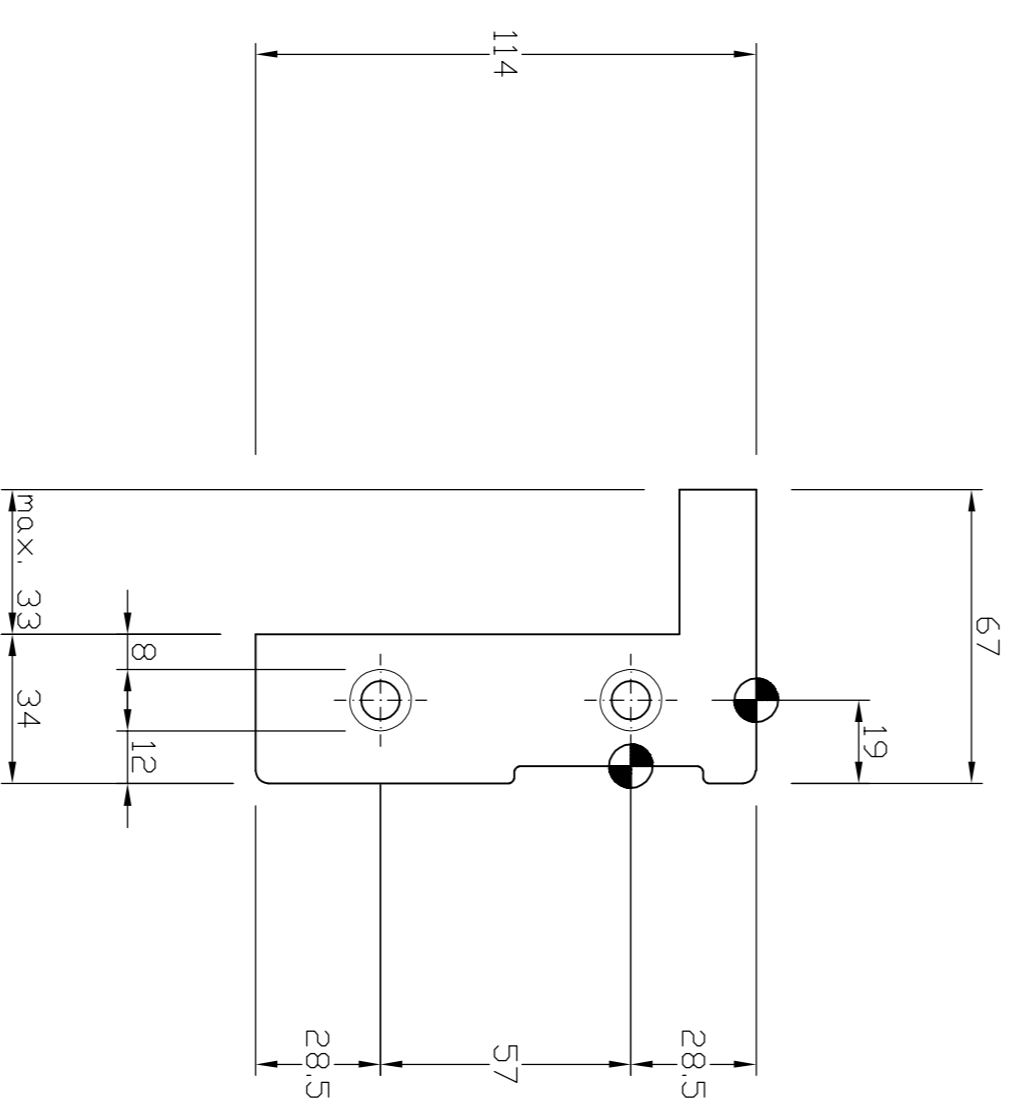
Maximale uitsprating bij standaard HFS-boorpatroon schuif

Boorpatroon: HFS33.5 (S114)



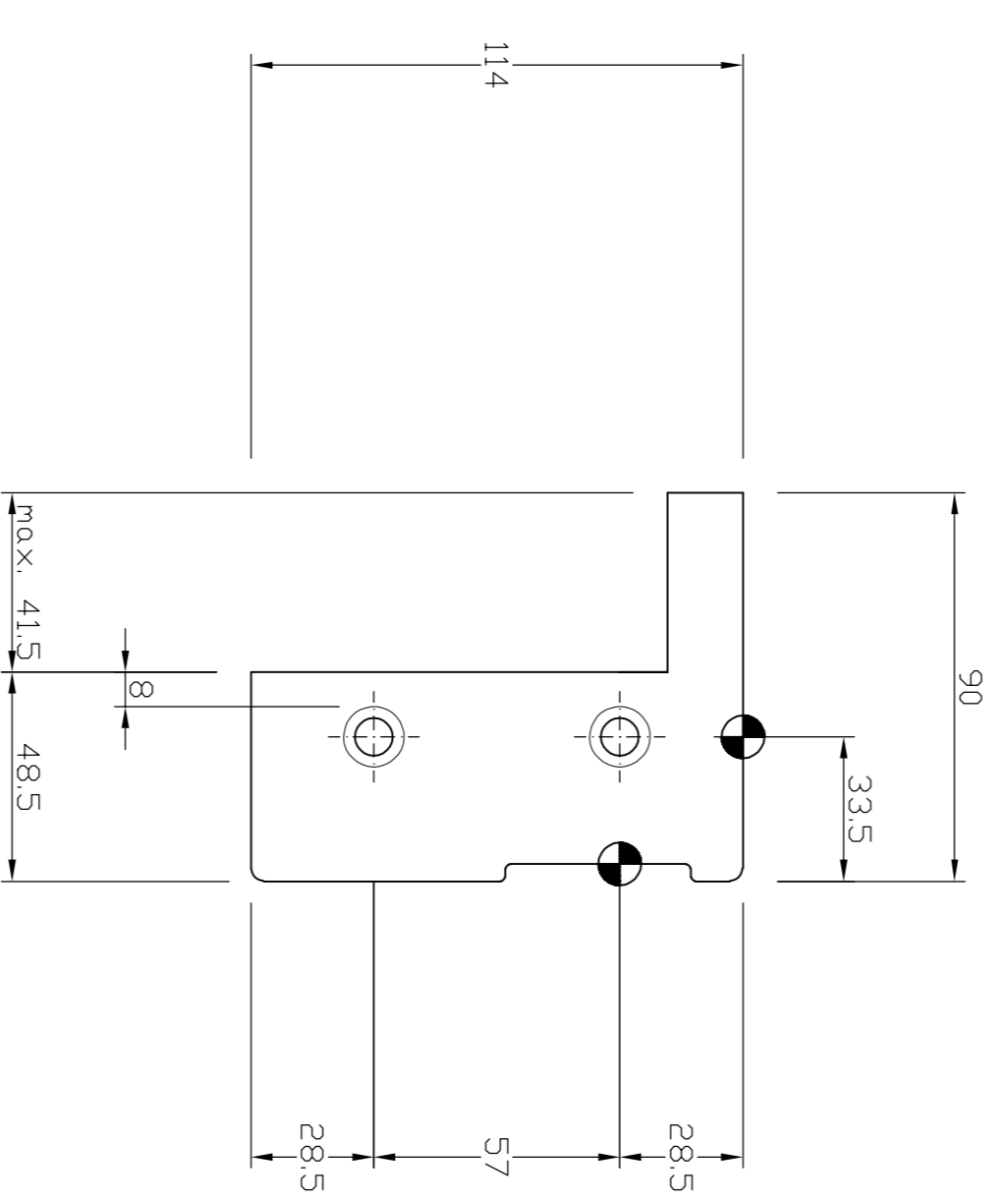
Maximale uitsprating bij standaard HFS-boorpatroon schuif

Boorpatroon: HFS19 (S114)



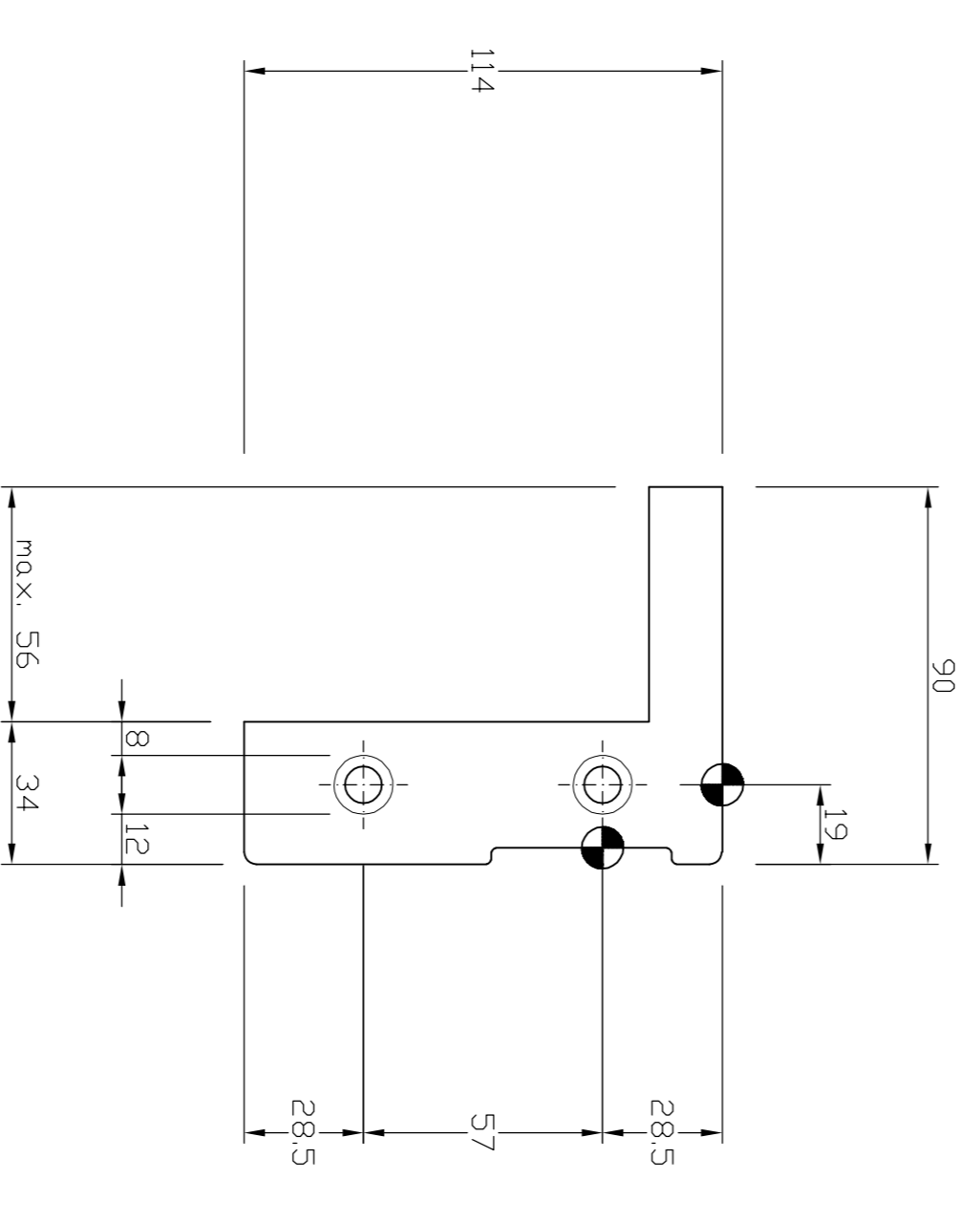
Maximale uitsprating bij standaard HFS-boorpatroon schuif

Boorpatroon: HFS33.5 (S114)

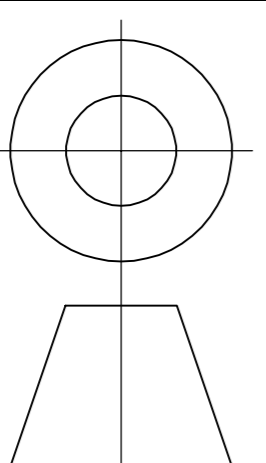


Maximale uitsprating bij standaard HFS-boorpatroon schuif

Boorpatroon: HFS19 (S114)



Maximale uitsprating bij standaard HFS-boorpatroon schuif



Klant: Holonite

Project: Boorpatroon uitsprating

Projectnr.: --- ---

Schaal: nvt Getekend: TVE

Eenheid: mm Gecontr.: BB

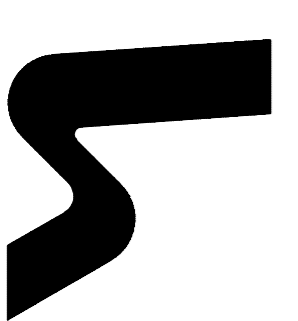
Datum: 03.05.22

Omschrijving:

Boorpatroon HFS114 Trimax  
Neut90/67mm met sponning

Tekeningnummer: SCHUIF 114

Rev.: A



Bestand locatie: accad\Trimax HFS \ Boorpatroon

Deze tekening is uitsluitend eigendom van Holonite BV. Thoen en mag zonder schriftelijke toestemming niet gecopieerd, uitgeleend noch aan derden ter inzage worden gegeven. ARTIKEL 31 van de auteurswet.